



Delta Varyantı Etkisi Piyasalarda Sınırlı Kalıyor

Güne hafif yatay bir açılış yaparak başlayan BIST 100 endeksi 1351 seviyesine kadar geri çekilme yaşanırken günü yüzde 0,12 düşüşle 1371,67 seviyesinden kapatırken işlem hacmi 12.6 Milyar TL oldu.

İngiltere'de yeni bir mutasyonun ortaya çıkmasıyla birlikte ileriye dönük endişelerin artmaya başladığı ve piyasalar tarafından fiyatlamalara yansdığı görülüyor. Borsa İstanbul 100 endeksinde yer alan havacılık ve turizm hisselerinin gün içerisinde yüzde 3 düşüş yaşadığı gözlemlenirken haftalık kayıplar yüzde 10'u buldu. Varyantın tekrardan kapanmaya yol açacağına dair beklentilerle birlikte petrol talebinde düşüş yaşanacağına ilişkin beklentiler ile petrol fiyatlarında da hafif geri çekilmeler görüldü. İngiltere en son açıkladığı vaka sayısında Ocak ayından bu güne en yüksek vakayı açıklarken Hong Kong, İspanya ve Portekiz için seyahat kısıtlamalarının başladığı görüldü. Delta Fransa tarafından yapılan açıklamaya göre yeni vakaların yüzde 20sinin delta varyantı kaynaklı olduğu belirtildi. Yaşanan artışların önüne geçilebilmesi adına Almanya Başbakanı Angela Merkel, İngiltere'den gelen yolculara karantina uygulanması gerektiği hatta iki doz aşı olanların bile bu karantinaya dahil edilmesi gerektiğini söyledi. Sağlık Bakanı Fahrettin Koca, delta varyantının 224'e ulaştığını ve ağırlıklı olarak İstanbul'da olduğunu açıkladı.

Günün önemli verileri arasında Tüketici güven endeksi vardı. Avrupa Bölgesi, ABD ve Türkiye'de açıklanan güven endekslerinde yukarı yönlü eğilim söz konusu. Avrupa Bölgesinde tüketici güven endeksi son 21 yılın en yüksek seviyesini gördü. Euro bölgesinde aşılamanın hız kazanmasıyla birlikte ekonomik toparlanmanın daha somut bir hal alacağı öngörülüyor. ABD'de tüketici güven endeksi ise Haziran ayında 127,3'e yükseldi. Pandemi döneminin en yüksek seviyesine ulaşan endekste istihdamdaki artış tüketici güvenine yansdı. TÜİK tarafından açıklanan Türkiye güven endeksi ise Haziran ayında 97,8 seviyesinden gerçekleşti. Endekste artışlar incelendiğinde ise tüketici ve reel kesim tarafında gerçekleşen artışlar endeks üzerinde etkili oldu.

Bugün açıklanacak olan Avrupa Bölgesi TÜFE endeksi piyasalar tarafından yakından takip edilecek. Yılın ilk yarısında Euro bölgesinde aşılamanın istenilen düzeyde olmaması ekonomik verilere yansdığı görülmüştü. Avrupa Merkez Bankası Başkanı Lagarde'ın yılın ikinci yarısına vurgu yapmasının ardından açıklanan verilerden güçlü sinyaller gelmeye devam ediyor. Enflasyonda görülen yukarı yönlü eğilimin devam ettiği görülüyor. ECB yetkilisi ve Bundesbank Genel Müdürü Weidmann yaptığı açıklamada enflasyonun geçici olacağını belirtirken planlanan şekilde ekonominin devam etmesi gelecekte kriz riskinden arınacaklarını söyledi.

Dün gelen sert satışların ardından seans kapanışına doğru günün en düşüğünden yüzde 1,5 yükselen Borsa İstanbul'da tepki alımlarının gelmesi bekleniyor. Delta varyantı endişeleriyle hafif alıcılı başlamasını bekliyoruz. Günün içi oluşacak haber akışı yakından takip edilecek.



EUR/USD



Destekler:

1,1885 / 1,1870 / 1,1855

Dirençler:

1,1920 / 1,1945 / 1,1970



USD/TRY



Destekler:

8,6500 / 8,6000 / 8,5400

Dirençler:

8,7700 / 8,8200 / 8,9000



ALTIN



Destekler:

1750 / 1740 / 1725

Dirençler:

1765 / 1775 / 1785



USD/TRY

30 Haziran 2021



Dolar endeksi tekrardan 92 seviyesini görmesiyle birlikte USDTRY'de yukarı yönlü hareketi tetikledi. ABD 10 yıllık tahvil getirileri 1,50 seviyesini gördü. Ülke risk primimiz ise 389bps seviyesinden işlem görüyor. Cuma günü açıklanacak olan ABD Tarım dışı istihdam verisi kurdaki hareketi artırabilir. Yaşanacak gelişmeler çerçevesinde yukarı yönlü hareketin devam etmesi beklenen kurda 8,77 ve 8,82 TL direnç seviyeleri önem arz ediyor. Olası satışların görülmesi durumunda ise 8,65 ve 8,60 TL destek seviyeleri test edilmesi bekleniyor.



EUR/TRY

30 Haziran 2021

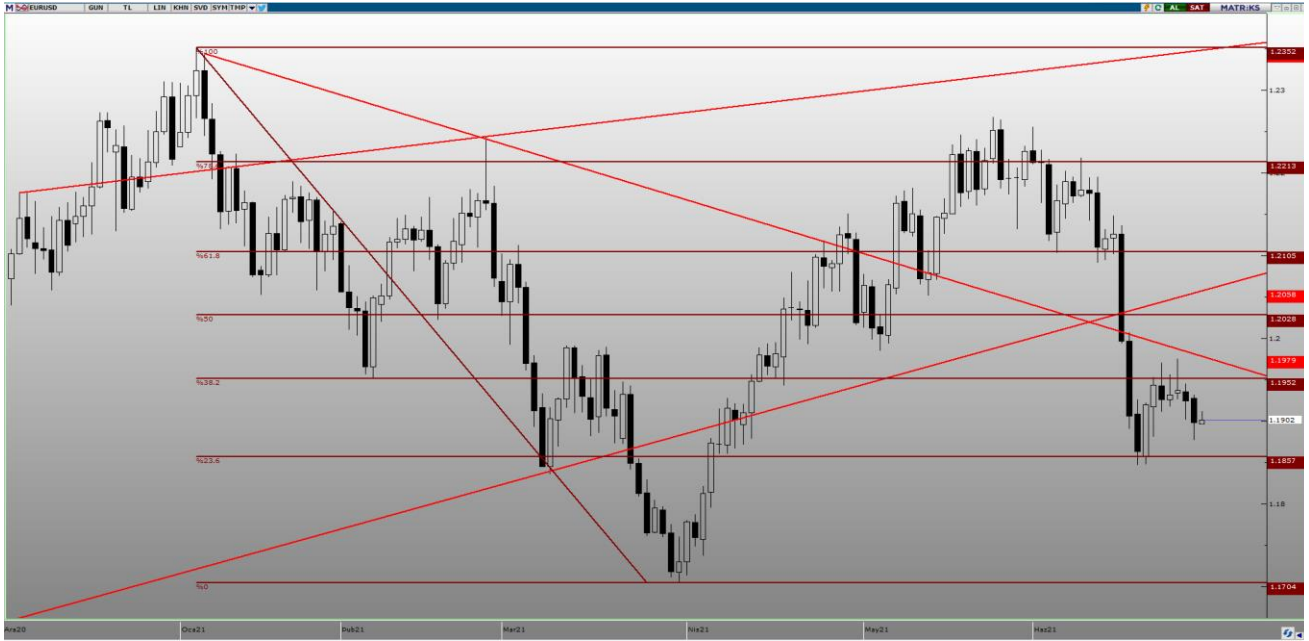


Dolar endeksinde görülen yükselişin ardından Euro'da değer kaybını devam ettirdi. Avrupa'da tüketici güven endeksi 117,9 olarak gerçekleşirken tarihi en yüksek seviyeyi gördü. Bugün açıklanacak olan Avrupa Bölgesi TÜFE endeksi yakından takip edilecek. Aşılamanın hız kazanmasıyla birlikte toparlanmanın hızlanması açıklanacak veriye ilişkin beklentileri artırıyor. Yukarı yönlü hareketine devam etmesi beklenen kurda 10,50 ve 10,60 direnç seviyelerinin takip edilmesi gerekiyor. Olası satış baskısının görülmesi durumunda ise 10,30 ve 10,25 destek seviyeleri önemini koruyor.



EUR/USD

30 Haziran 2021

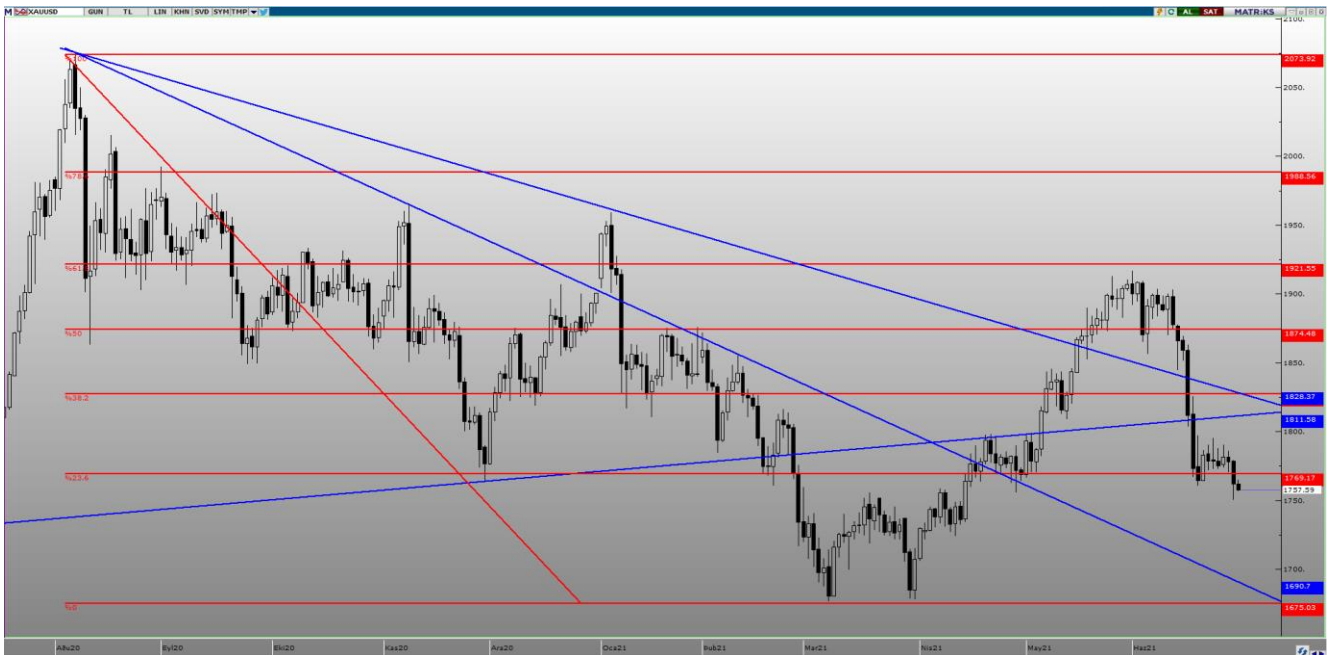


Avrupa Bölgesinde ekonomik toparlanma hızlanıyor. Euro bölgesi ekonomik güven endeksi 21 yılın zirvesini görürken 117.9 olarak gerçekleşti. Dolar endeksinin tekrardan 92 seviyesinin üzerinde işlem görmesi fiyatlamlarda etkili oldu. Bundesbank Başkanı Weidmann, Almanya'da enflasyonun geçici olduğunu belirtti ve pandemi ile ilgili beklentiler gerçekleşirse gelecek yıl kriz olmayacağını söyledi. Teknik açıdan inceleyecek olursak, yukarı yönlü hareketin oluşması durumunda 1,1920 ve 1,1945 direnç seviyelerinin takip edilmesi gerekirken satış baskısının gelmesi halinde ise 1,1885 ve 1,1870 destek seviyelerinin test edilmesi gerekiyor.



ONS ALTIN

30 Haziran 2021

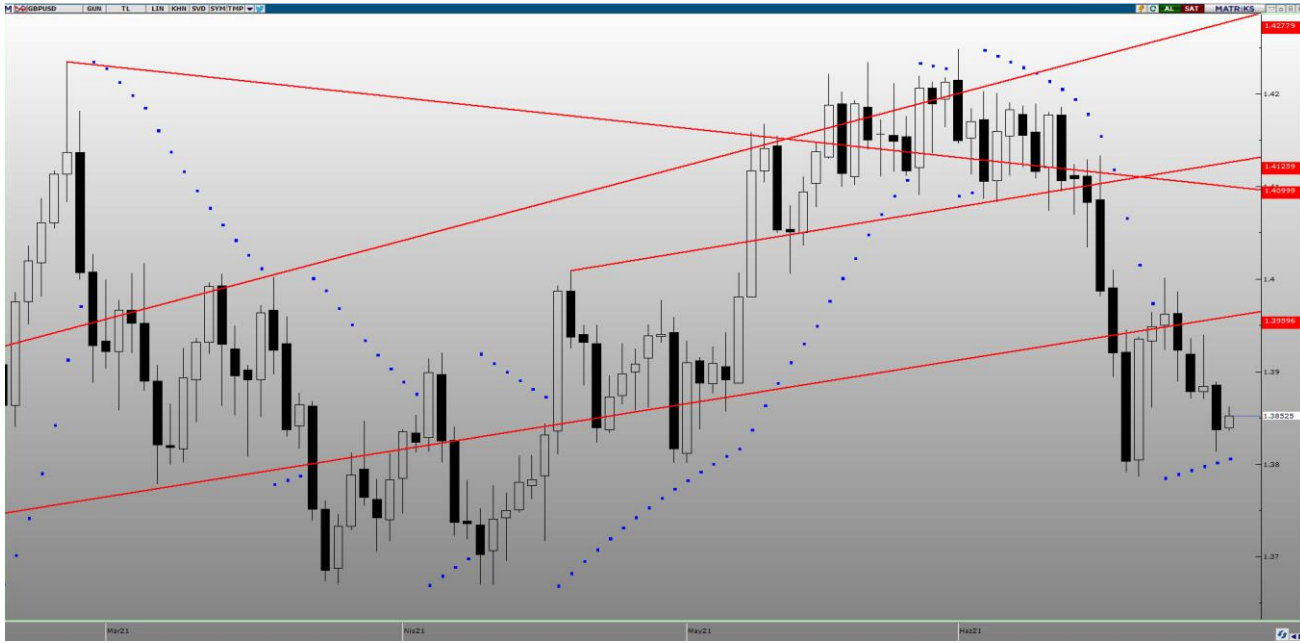


Dolar endeksinde görülen yukarı yönlü hareketin ardından Ons Altın'da sert satışların gerçekleştiği görüldü. Diğer değerli metallere de değer kayıplarının yaşanması dikkat çekti. Güçlenen dolar karşısından değer kaybeden Altın'da Cuma günü açıklanacak olan ABD tarım dışı istihdam verisi oynaklığı artırabilir. Teknik açıdan incelendiğinde yukarı yönlü hareketin oluşması durumunda 1765 ve 1775\$ direnç seviyelerinin takip edilmesi gerekiyor. Satış baskısının görülmesi durumunda ise 1750 ve 1740\$ destek seviyeleri yakından izlenecek.



GBP/USD

30 Haziran 2021

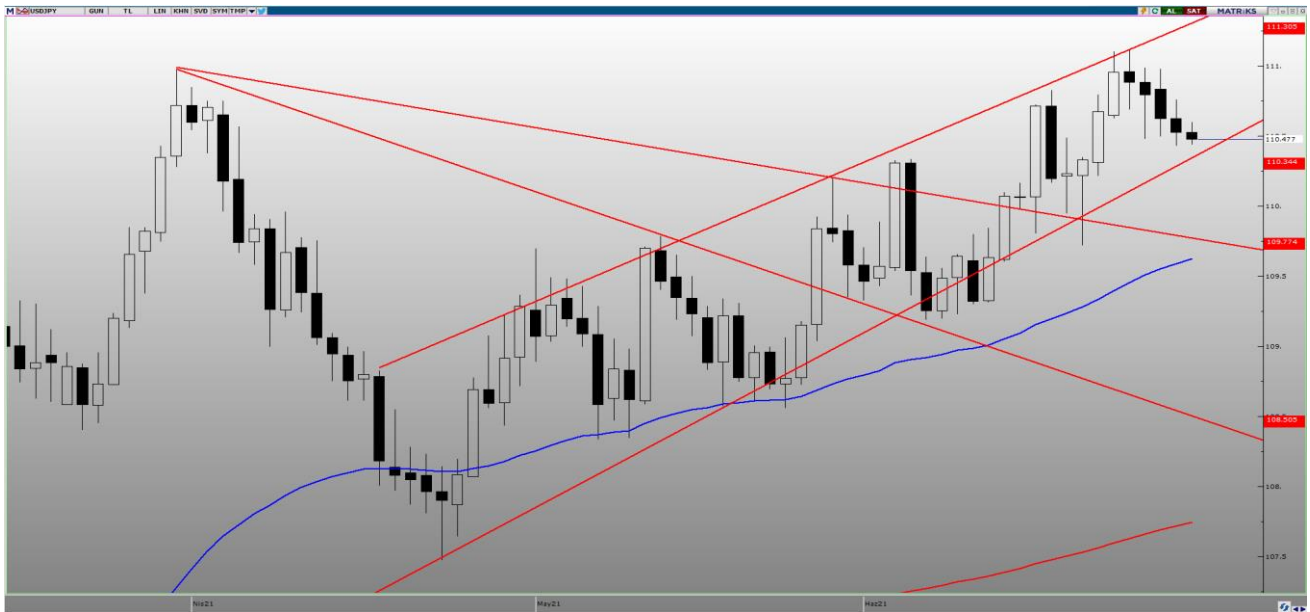


İngiltere aşılamanın etkisiyle beraber diğer ülkelerle arasındaki farkı açmasına rağmen son günlerde yaygın hale delta varyantının etkileri uzmanlar tarafından araştırılıyor. Avrupa Birliği, salgının yeni boyutlara ulaşmaması adına gümrüklerini İngiltere'ye kapatabileceklerini belirtti. Hareketine devam etmesi beklenen paritede olası yukarı yönlü hareketin oluşması durumunda halinde 1,3875 ve 1,3900 direnç seviyelerinin takip edilmesi gerekiyor. Aşağı yönlü seyrin oluşması durumunda ise 1,3810 ve 1,3780 destek seviyeleri önem arz ediyor.



USD/JPY

30 Haziran 2021



Dolar endeksinde görülen yukarı yönlü hareket sonrasında paritede geri çekilme hızlandı. Japonya'da Mayıs ayı işsizlik oranı beklentinin üzerinde yüzde 3,0 olarak gerçekleşti. Dünya genelinde yayılmaya başlayan delta varyantı piyasalarda endişe oluşturmaya devam ediyor. Cuma günü açıklanacak olan ABD Tarım dışı istihdam verisi yakından takip edilecek. Teknik açıdan bakılacak olursa, yukarı yönlü hareketini sürdürmesi durumunda 111,10 ve 111,85 direnç seviyeleri takip edilecek. Satış baskısının oluşması durumunda ise 110,00 ve 109,30 destek seviyelerinin test edilmesi bekleniyor.



BRENT PETROL

30 Haziran 2021



Hindistan Petrol Bakanı, yıllık petrol talebinin 2021 yılının sonuna kadar salgın öncesi seviyelere dönmesini beklediğini söyledi. 1 Temmuz'da gerçekleşecek olan OPEC toplantısından piyasa beklentisi 500 bin varil artışın yapılacağı yönünde. Rusya'nın artış için ısrarcı olduğu görülürken OPEC üyelerinin temkinli davranabileceği öngörülüyor. Teknik açıdan bakılacak olursa, yukarı yönlü hareketine devam etmesi beklenen Brent Petrol'de 74,80 ve 75,40 \$ direnç seviyelerinin takip edilmesi gerekiyor. Yaşanan gelişmelerle beraber aşağı yönlü bir seyrin oluşması halinde ise 74,00 ve 73,20\$ destek seviyeleri önem arz ediyor.



GRAM ALTIN

30 Haziran 2021



Döviz kurunda görülen yukarı yönlü harekete rağmen Ons Altın'daki geri çekilme ile Gram Altın'da 490TL seviyesi görüldü. Cuma günü açıklanacak olan ABD Tarım Dışı İstihdam hem döviz kurunda hem de Ons Altın tarafında hareketliliğe neden olabilir. Gram Altın'da yukarı yönlü hareketin devam etmesi durumunda 500 ve 510 TL direnç seviyelerinin takip edilmesi gerekirken aşağı yönlü bir hareketin olması durumunda ise 485 ve 480 TL destek seviyeleri aşağı yönlü hareket için önem arz ediyor.

EKONOMİK TAKVİM

ZAMAN	ÜLKE	ÖNEM	VERİ	BEKLENTİ	ÖNCEKİ	PERİYOT
09:00	İngiltere	***	Gayri Safi Yurtiçi Hasıla (GSYİH) (çeyreklik)	-1,5%	-1,5%	1.Çeyrek
09:00	İngiltere	***	Gayri Safi Yurtiçi Hasıla (GSYİH) (Yıllık)	-6,1%	-6,1%	1.Çeyrek
10:00	Türkiye	**	Dış Ticaret Açığı (USD)	-	3,06Mr	Mayıs
10:55	Almanya	***	Almanya İşsizlik Oranı Değişimi	-20Bin	-15Bin	Haziran
12:00	Avrupa Bölg.	***	Tüketici Fiyat Endeksi (TÜFE) (Yıllık)	1,9%	2,0%	Haziran
15:15	ABD	***	ADP Özel Sektör İstihdam Değişimi	600Bin	978Bin	Haziran
17:00	ABD	***	Bekleyen konut Satışları (Aylık)	-0,8%	-4,4%	Mayıs

**AHLATCI YATIRIM ARAŞTIRMA DEPARTMANI TARAFINDAN HAZIRLANMIŞTIR.
BİZİ SEÇTİĞİNİZ İÇİN TEŞEKKÜRLER.**

Hazırlayanlar;

Bariş ÜRKÜN
Araştırma Müdürü

Tonguç Erbaş

Genel Müdür Yardımcısı

2021 1.Çeyrek Müşteri K/Z Dağılımı: %26,23 Karda / %73,77 Zararda



/ahlatciyatirim

www.ahlatciyatirim.com.tr

İSTANBUL / Genel Müdürlük Merkez Ofis

Ahlatcı Yatırım Menkul Değerler A.Ş.
Maslak Mh. Taşyoncası Sk. T4 A Blok, Kat: -1 NO: 256
34485 Sarıyer/İstanbul
Tel: 444 0 968 / 0850 450 00 66
Fax: +90 212 290 21 41
Whatsapp: +90 539 769 63 84
Mail: info@ahlatciyatirim.com.tr
Mersis No: 0010056453000026

ÇORUM / Şube

Ahlatcı Yatırım Menkul Değerler A.Ş.
Eğridere Çarşısı No: 17
Merkez/Çorum
Tel: +90 364 211 10 19
Fax: +90 212 290 21 41
Whatsapp: +90 539 769 63 84
Mail: info@ahlatciyatirim.com.tr