

**RİSKLİ VARLIKLARIN TIRMANIŞI DEVAM EDİYOR..**

Hafta başında Orta Doğu'daki gerilimler petrolü 13 ayın en yüksek seviyesine yükseltirken, COVID-19 aşılmasının ve Washington'dan yeni mali yardımın piyasaya sürülmesine ilişkin iyimserliğin etkisiyle küresel hisse art arda 11.günde yükseldi.

Amerika Birleşik Devletleri gibi virüsün en fazla görüldüğü ülkede daha fazla insan aşılanırken ve ABD Başkanı Joe Biden ekonomiye fazladan 1,9 trilyon dolarlık bir teşvik sağlamayı düşünürken, oluşan reflasyon görünümü fiyatlaması son günlerde hız kazandı. Geçen Cuma günü, Wall Street'in "korku göstergesi" olarak bilinen Cboe Volatilite Endeksi, yaklaşık bir yılın en düşük seviyesinde düşüşüne sona verirken dün MSCI'nın dünya endeksinin % 0,4'lük bir kazanç elde edilmesine yardımcı oldu. Dün ayrıca Çin ve Hong Kong piyasalarının Yeni Yılı tatili nedeniyle kapalı olmasıyla birlikte Japon Nikkei, otuz yılı aşkın süredir ilk kez 30.000 puanlık seviyeyi geçerken % 1.9'luk bir artış yakaladı.

Dün ayrıca riskli varlıklar lehine, güvenli limanlar düşüşe geçti, altın % 0.2 düşüşle ons başına 1.819 dolara kadar düştü. Almanya'nın 10 yıllık tahvil faizi 4 baz puan yükselerek % -0.376 ile 5 buçuk ayın en yüksek seviyesine ulaştı ve 30 yıllık tahvil getirileri bu ay 20 baz puan artışla sekiz ayın en yüksek seviyesi olan % 0.13'e yükseldi. Bu ayın başlarında negatif getiri bölgesinde işlem görüyorlardı.

Avrupa hisseleri Pazartesi günü aşı uygulamaları, hafta sonu İtalya'da Mario Draghi hükümetinin hafta sonu yemin ederek göreve başlaması ve mali teşvik beklentileri kaynaklı hızlı bir ekonomik iyileşme beklentisinden yararlanırken günü neredeyse bir yılın en yüksek seviyelerinde tamamladı. İngiltere'de FTSE 100 endeksi %2,52 artarak 6.756,11, Almanya'da DAX 30 endeksi %0,42 değer kazanarak 14.109,48, Fransa'da CAC 40 endeksi %1,45'lik artışla 5.786,25 ve İtalya'da FTSE MIB 30 endeksi %0,83'lük yükselişle 23.604,31 puana ulaştı.

Dolar/TL kuru haftanın ilk işlem gününe aşağı yönlü başladı ve %1 gerilemeyle 7,00 seviyesinin altına indi. Küresel piyasalarda da doların gerilediği görüldü. Yeni haftanın başında gelişen ülke kurlarının hemen hemen tamamı dolara karşı pozitif performans sergiledi. Türkiye'nin risk primi 290 baz puan civarında işlem görürken, gösterge tahvil faizi yüzde 14,77 seviyesinde gerçekleşti. TL varlıklar açısından haftanın gündemi Türkiye Cumhuriyet Merkez Bankası'nın (TCMB) faiz kararı olacak. TCMB faiz kararını 18 Şubat Perşembe günü açıklayacak. Bu hafta Hazine'nin gerçekleştireceği tahvil ihaleleri de izlenecek. Bunların yanında Fitch'in Türkiye değerlendirmesi de piyasanın bu hafta takip edeceği başlıklar arasında. Fitch'in Türkiye değerlendirmesini Cuma günü piyasa kapanışından sonra yapması bekleniyor.

Bugüne baktığımızda Asya hisseleri yükselişine devam ediyor. Bu durumla birlikte Dünya hisse senetleri art arda 12.günü yükselişle geçirmeye yaklaşıyor. Küresel ekonomik iyileşme konusundaki iyimserlik ve düşük faiz oranlarıyla ilgili beklentiler yatırımları daha riskli varlıklara yönlendirmeye devam ediyor. ABD vadelerinde de bu sabah baktığımızda yukarı yönlü eğilimin sürdüğünü görüyoruz.

**EUR/USD****Destekler:**

1,2080 / 1,2020 / 1,1980

Dirençler:

1,2150 / 1,2180 / 1,2220

**USD/TRY****Destekler:**

6,9500 / 6,8700 / 6,8500

Dirençler:

7,0700 / 7,1200 / 7,1500

**ALTIN****Destekler:**

1818 / 1810 / 1800

Dirençler:

1835 / 1843 / 1850



USD/TRY

16 Şubat 2021



Teknik Analiz:

Teknik olarak incelediğimizde kurda 6,95 seviyesinde belirleyici olmaya devam ettiği gözlemlendi. Para girişinin oluşturduğu aşağı yönlü baskının devamı ile birlikte kurdaki eğilimin aşağı yönlü hareketine devam etmesi durumunda 6,92, 6,87 ve 6,85 seviyeleri takip edilmesi gereken önemli destek bölgeleridir. 7,00 üzerinde kalıcılık sağlanması durumunda ise yükselişlerde 7,07, 7,12 ve 7,15 direnç seviyeleri takip edilebilir.

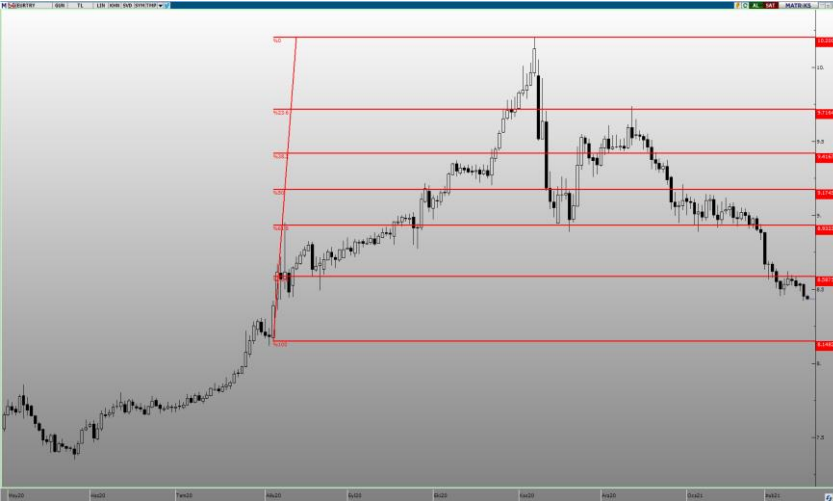
Günün Gelişmeleri:

Kurda geri çekilme devam ediyor. Perşembe günü yapılacak olan yılın ikinci Para Piyasası Kurulu toplantısı öncesinde Türk Lirası'ndaki güçlü duruş sürüyor. TL'deki güçlü duruşta TCMB başkanı Naci Ağbal'ın kısa vadede faiz indirim beklentilerine kapıyı kapatan ve şahin duruşun devam edeceğine yönelik açıklamaları etkili olurken geçtiğimiz hafta genelinde küresel bazda değer kaybederek 90,20 seviyesine kadar geri çekilen dolar endeksi de etkili oldu. Veri takvimi açısından sakin olan haftanın ilk işlem günü sonrasında bugün piyasada oluşan fiyatlamaları ve haber akışlarını yakından izlemeyi sürdüreceğiz.



EUR/TRY

16 Şubat 2021



Teknik Analiz:

Teknik olarak incelediğimizde, çaprazın 8,43 seviyesi civarında fiyatlanmaya devam ettiğini görüyoruz. Bu seviyesinin altında kaldığı sürece aşağı doğru eğilimin devam etmesi durumunda sırası ile 8,40, 8,35 ve 8,30 seviyeleri takip edilmesi gereken önemli destek seviyeleridir. Euro tarafında değer kazanımı ile olası yükselişlerde ise 8,50, 8,53 ve 8,57 direnç seviyeleri takip edilebilir.

Günün Gelişmeleri:

Kurda geri çekilme devam ediyor. Perşembe günü yapılacak olan yılın ikinci Para Piyasası Kurulu toplantısı öncesinde Türk Lirası'ndaki güçlü duruş sürüyor. TL'deki güçlü duruşta TCMB başkanı Naci Ağbal'ın kısa vadede faiz indirim beklentilerine kapıyı kapatan ve şahin duruşun devam edeceğine yönelik açıklamaları etkili olurken doların küresel bazda değer kaybının sürmesi durumunda çaprazda Euro'yu destekliyor. Veri takvimi açısından sakin olan haftanın ilk işlem günü sonrasında bugün Almanya'da ZEW Ekonomik Hissiyatı ile Euro bölgesi büyüme verileri kurda oynaklığı artırabilir. Haftanın ikinci işlem gününde piyasada oluşan fiyatlamaları ve haber akışlarını yakından izlemeyi sürdüreceğiz.



EUR/USD

16 Şubat 2021



Teknik Analiz:

Teknik olarak incelediğimizde, paritede 1,2100 seviyesinde belirleyici olmaya devam ettiği gözlemlendi. 1,2100 seviyesinin üzerinde kalmaya devam etmesi durumunda sırası ile 1,2150, 1,2180 ve 1,2220 seviyeleri takip edilmesi gereken önemli direnç seviyeleridir. Paritenin aşağı yönlü hareketine devam etmesi durumunda ise 1,2080, 1,2020 ve 1,1980 destek seviyeleri takip edilebilir.

Günün Gelişmeleri

Yılın ilk FOMC toplantısı sonrasında açıklamalarda bulunan Fed başkanı Powell'in, para politikasının salgın bitene kadar ekonomiyi desteklemeye devam edeceğinin altını çizmesi ile değer kazanmaya başlayan dolardaki değer kazanımı yerini geçtiğimiz hafta itibariyle kar satışları ile geri çekilmeye bırakmıştı. Geçtiğimiz haftanın başından itibaren geri çekildiğini izlediğimiz dolar endeksi 90,20 seviyelerini test ederken dolardaki değer kaybı pariteyi yukarı yönlü destekliyor. Veri takvimi açısından sakin olan haftanın ilk işlem günü sonrasında bugün Almanya'da ZEW Ekonomik Hissiyatı ile Euro bölgesi büyüme verileri kurda oynaklığı artırabilir. Haftanın ikinci işlem gününde piyasada oluşan fiyatlamaları ve haber akışlarını yakından izlemeyi sürdüreceğiz.



ONS ALTIN

16 Şubat 2021



Teknik Analiz:

Teknik olarak incelediğimizde, Ons Altın'ın 1821 Dolar seviyesinde belirleyici olmaya devam ettiği gözlemlendi. Ons Altın'da yukarı yönlü hareketler görmemiz durumunda sırası ile 1835, 1843 ve 1850 seviyeleri takip edilmesi gereken önemli direnç seviyeleridir. Aşağı yönlü hareketlerin devam etmesi durumunda ise 1815, 1810 ve 1800 destek seviyeleri kısa vadede takip edilebilir.

Günün Gelişmeleri:

ABD piyasalarının kapalı olduğu haftanın ilk işlem gününde düşük işlem hacmi ile yatay bir günü geride bırakan Ons Altın'da 1820 dolardaki 200 günlük hareketli ortalama seviyesini takip etmeyi sürdürüyoruz. Şubat ayının ilk haftasında Doların küresel bazda değer kazanımı ile ABD'de açıklanan tarım dışı istihdam ve işsizlik verilerinin genel olarak piyasa beklentisine göre pozitif gelmesi takip edilmişti. Yaşadığı geri çekilme ile 1820 dolardaki 200 günlük hareketli ortalama seviyesinin altına sarkan Ons Altın, ABD'de artan enflasyon beklentileriyle beraber dolar endeksinde yaşanan geri çekilme sonrasında 1840 doların üzerine çıkmayı başardı. Haftanın ikinci işlem gününde piyasada oluşan fiyatlamaları ve haber akışlarını yakından izlemeyi sürdüreceğiz.



GBP/USD

16 Şubat 2021



Teknik Analiz:

Teknik olarak incelediğimizde, paritede 1,3900 seviyesinde belirleyici olmaya devam ettiği gözlemlendi. 1,3900 seviyesinin üzerinde kaldığı sürece gelebilecek alımlar ile paritedeki yukarı yönlü eğilimin devam etmesi durumunda 1,3930, 1,3970 ve 1,4000 takip edilmesi gereken önemli direnç seviyeleridir. Gelebilecek olası satışlar ile paritedeki eğilimin aşağı yönlü hareketinde ise 1,3870, 1,3820 ve 1,3750 destek seviyeleri takip edilmelidir.

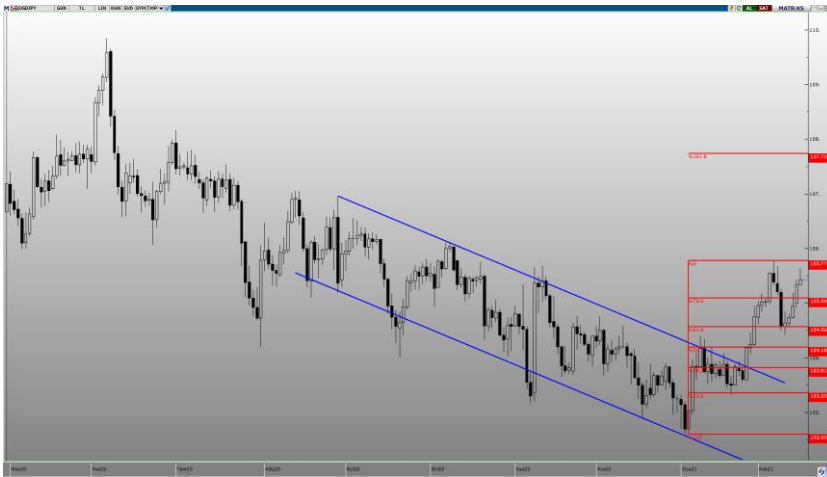
Günün Gelişmeleri:

Şubat ayının ilk haftasındaki yükselişi sonrasında geçtiğimiz hafta genelinde geri çekildiğini izlediğimiz dolar endeksinin hareketine paralel şekilde değer kaybeden parite, 20 günlük hareketli ortalama seviyesinden güç alarak geçtiğimiz Eylül ayından beri devam eden yükseliş kanalı içerisinde hareketine devam ediyor. Dolar endeksindeki geri çekilmeye ek olarak Sterlin'deki güçlü duruş da pariteyi desteklemeye devam ederken veri takvimi açısından sakin olan haftanın ilk işlem günü sonrasında bugün piyasada oluşan fiyatlamaları ve haber akışlarını yakından izlemeyi sürdüreceğiz.



USD/JPY

16 Şubat 2021



Teknik Analiz:

Teknik olarak incelediğimizde, paritede 105,40 seviyesinde belirleyici olmaya devam ettiği gözlemlendi. 105,00 seviyesinin üzerinde kaldığı sürece yukarı yönlü eğilimin devam etmesi durumunda sırası ile 105,80, 105,95 ve 106,20 seviyeleri takip edilmesi gereken önemli direnç seviyeleridir. Gelebilecek olası satışlar ile paritedeki eğilimin aşağı yönlü olması durumunda ise 105,00, 104,60 ve 104,20 destek seviyeleri takip edilebilir.

Günün Gelişmeleri:

Japonya tarihinin en büyük ikinci daralmasını yaşadı. Japonya ekonomisi Covid-19 küresel salgınıyla ülke tarihinin gördüğü en büyük ikinci daralmasını yaşamasına rağmen 2020 son çeyreğinde beklenti üstü bir performans sergileyerek Ekim – Aralık aylarında yıllık bazda %12,7 büyüdü. Açıklanan güçlü büyüme verisine rağmen paritede yukarı yönlü hareketin hızlandığı görüldü. ABD piyasalarının “Başkanlık Günü” nedeniyle tatil olması ile herhangi bir veri akışı bulunmazken dolar endeksi zayıf seyrin devam ediyor. Haftanın ikinci işlem gününde piyasadaki haber akışlarını ve haberlerin fiyatlamalar üzerindeki etkisini izlemeyi sürdüreceğiz.



BRENT PETROL

16 Şubat 2021



Teknik Analiz:

Teknik olarak incelediğimizde, Brent Petrol'ün 62,70 seviyesinin üzerinde kaldığı sürece gelebilecek alımlar ile Petrol'deki yukarı yönlü eğilimin devam etmesi durumunda 63,00, 63,70 ve 64,20 takip edilmesi gereken önemli direnç seviyeleridir. Gelebilecek olası satışlar ile eğilimin aşağı yönlü hareketinde ise 62,20, 61,70 ve 61,00 destek seviyeleri takip edilebilir.

Günün Gelişmeleri:

Son yapılan OPEC+ toplantısı sonrası yaşadığı yükselişini devam ettirmekte zorlansa da Ocak ayı içerisinde 55 Dolar üzerinde tutunmayı başaran Brent Petrol, Joe Biden yönetiminde enerji talebinin artacağına dair beklentiler ve zayıflayan dolar ile birlikte yönünü yukarı çevirdi. Son olarak 20 günlük hareketli ortalama seviyesinden güç alarak yükselişe geçen Brent Petrol bir yıl aradan sonra tekrar 60 Doların üzerine geçerek bu seviye üzerinde kalıcılık sağlamayı başardı. Kasım ayı başında başladığı yükseliş kanalı içerisindeki hareketini sürdüren petrolde, Uluslararası Enerji Ajansının küresel talep tahminlerini düşürmesi ve artan korona virüs vakaları ise petrol piyasalarındaki iyimserliği azaltabilir. Haftanın ikinci işlem gününde piyasadaki haber akışlarını ve haberlerin fiyatlamalar üzerindeki etkisini izlemeyi sürdüreceğiz.



GRAM ALTIN

16 Şubat 2021



Teknik Analiz:

Teknik olarak incelediğimizde, Gram Altın'ın 407 seviyesinde belirleyici olmaya devam ettiği gözlemlendi. 407 seviyesinin üzerinde kaldığı sürece gelebilecek alımlar ile yukarı yönlü eğilimin devam etmesi durumunda 412, 417 ve 422 takip edilmesi gereken önemli direnç seviyeleridir. Gelebilecek olası satışlar ile Gram Altın'daki eğilimin aşağı yönlü hareketinde ise 404, 400 ve 395 destek seviyeleri takip edilmelidir.

Günün Gelişmeleri:

Ons Altın'ın 200 günlük üsse hareketli ortalama seviyesi olan 1820 doların altına sarkmasına ek olarak dolar/TL kurunda yaşanan geri çekilme ile 407 TL'ye kadar geri çekilen Gram Altın'ın tepki yükselişi sonrasında geçtiğimiz hafta genelinde 410 TL üzerinde kalıcılık sağladığını gördük. ABD'de artan enflasyon beklentileriyle yönünü yukarı çeviren Ons Altın'daki yükseliş eğiliminin devam etmesi Gram Altın'ı desteklerken dün kurun 7,00 TL psikolojik destek seviyesi altına sarkması Gram Altın'da satış baskısını artırdı. Haftanın ikinci işlem gününde piyasadaki haber akışlarını ve haberlerin fiyatlamalar üzerindeki etkisini izlemeyi sürdüreceğiz.

EKONOMİK TAKVİM

ZAMAN	ÜLKE	ÖNEM	VERİ	BEKLENTİ	ÖNCEKİ	PERİYOT
13:00	Almanya	***	ZEW Endeksi	59,6	61,8	Şubat
13:00	Avrupa Bölg.	**	Gayri Safi Yurtiçi Hasıla (GSYİH) (Yıllık)	-5,1%	-5,1%	4.Çeyrek

**AHLATCI YATIRIM ARAŞTIRMA DEPARTMANI TARAFINDAN HAZIRLANMIŞTIR.
BİZİ SEÇTİĞİNİZ İÇİN TEŞEKKÜRLER.**

Hazırlayanlar;

Barış ÜRKÜN
Araştırma Müdürü

Tonguç Erbaş

Genel Müdür Yardımcısı

2020 4.Çeyrek Müşteri K/Z Dağılımı: %33.87 Karda / %66.13 Zararda



/ahlatciyatirim

www.ahlatciyatirim.com.tr

İSTANBUL / Genel Müdürlük Merkez Ofis

Ahlatcı Yatırım Menkul Değerler A.Ş.
Maslak Mh. Taşyoncası Sk. T4 A Blok, Kat: -1 NO: 256
34485 Sarıyer/İstanbul
Tel: 444 0 968 / 0850 450 00 66
Fax: +90 212 290 21 41
Whatsapp: +90 539 769 63 84
Mail: info@ahlatciyatirim.com.tr
Mersis No: 0010056453000026

ÇORUM / Şube

Ahlatcı Yatırım Menkul Değerler A.Ş.
Eğridere Çarşısı No: 17
Merkez/Çorum
Tel: +90 364 211 10 19
Fax: +90 212 290 21 41
Whatsapp: +90 539 769 63 84
Mail: info@ahlatciyatirim.com.tr