



**DAX 30 Perf. Index® | Technische Analyse vom 20.08.2019 | 120-Monats-Chart, Tagesbasis**  
**Schlusskurs vom Börsenvortag: 11.715 (17:45 Uhr) | Indikation: 11.710 (10:25 Uhr)**

**Tagestendenz für den 20.08.2019:**



**Die wichtigsten volkswirtschaftlichen Daten:**

**11:00 Uhr: Produzentenpreise DE (Rückgang erwartet)**

**200-Tage-Linie wieder erobert - Gegenbewegung läuft...**

Der deutsche Leitindex stieg zum Wochenanfang um 1,32% auf 11.715 Punkte. Die wichtige Marke von 11.621 und die 200-Tage-Linie wurde überhandelt. Eine mögliche Gegenbewegung hat gestartet. Keine Ausschreitungen in Hong Kong, mögliche Stimulierungsmaßnahmen durch die EZB und der Bundesregierung sorgten für eine Entspannung im DAX 30. Zusätzlich gab es eine Fristverlängerung von Huawei um weitere 90 Tagen. Ähnlich wie die Importzölle die vom September nun in den Dezember verschoben wurden. Die USA bzw. Donald Trump drohen, aber ziehen kurzzeitig immer wieder zurück. Die Aktienmärkte werden zu Spielbällen der Politik. Aktuell kehrt aber wieder Ruhe ein und der Fokus richtig sich nun auf Jackson Hole am Donnerstag. Dort treffen sich die Zentralbanker und es wird eine Andeutung der weiteren Geldpolitik erwartet. FED-Chef Jerome Powell steht unter Druck. Donald Trump hat gestern via Twitter eine Zinssenkung von 100 Basispunkten gefordert. Aktuell gibt es aber kein Anlass für die FED die Zinsen zu senken. Zumal sie schon 25 Basispunkten zuletzt gesenkt hat. Technisch bleibt das Setup relativ simple. Kurse über 11.621 sprechen für eine Gegenbewegung in Richtung 12.400. Erstes Ziel sollte die 11.844 sein. Kurse unter 11.621 mahne zur Vorsicht. Da in dieser Woche der Fokus auf Jackson Hole gerichtet ist, sollte der DAX bis dahin eher seitwärts tendieren.

- Nächste charttechnische Widerstände: 11.844, 11.926, 12.115
- Nächste wichtige charttechnische Unterstützungen: 11.621, 11.560, 11.300, 11.019
- Oberes Bollinger-Band: 12.711, Mittleres Bollinger-Band: 12.051 und Unteres Bollinger-Band: 11.390
- 90-Tage-Linie: 12.160 und 200-Tage-Linie: 11.650 sowie: 21-Tage-Linie: 12.129
- Indikatoren: MACD: schwach | RSI: schwach | Slow-Stochastik: neutral | Momentum: schwach
- In Summe: schwach
- Volatilität (VDAX-NEW): 19,04
- Die heutige Eröffnung wird um die 11.710 erwartet.
- (Trailing-) Stop-Loss: 11.621, 11.300, 11.019

**Primärtrend:**

**200'er Aufwärtstrend weiterhin passé**

**Sekundärtrend:**

**Bruch der 200-Tage-Linie**

**Tertiärtrend:**

**Gegenbewegung**



**200-Tage-Linie nun als Orientierung**



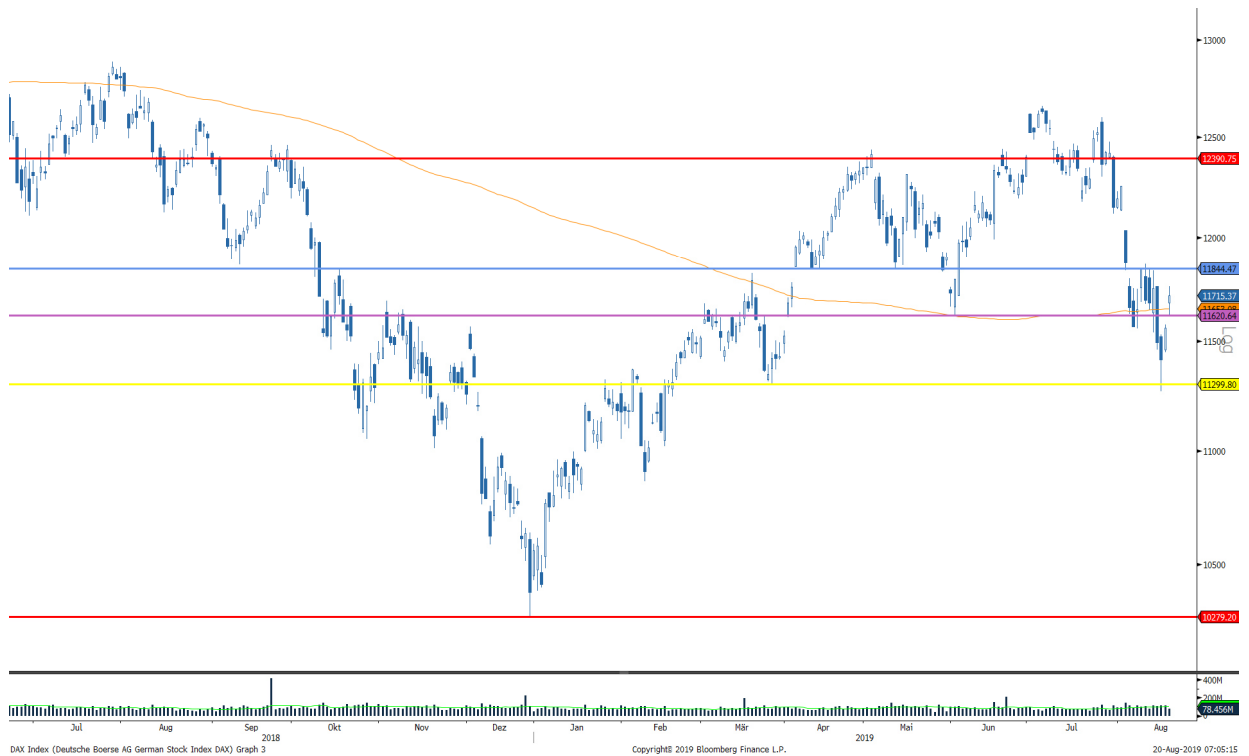
**DONNER & REUSCHEL**  
PRIVATBANK SEIT 1799

**TECHNISCHE  
ANALYSE**

**D&R**

**TECHNISCHE ANALYSE**  
**20.08.2019**

**DAX 30 Perf. Index ® | Technische Analyse vom 20.08.2019 | 120-Monats-Chart, Tagesbasis**  
**Schlusskurs vom Börsenvortag: 11.715 (17:45 Uhr) | Indikation: 11.710 (10:25 Uhr)**



Quelle: Bloomberg

**Primärtrend:**

**2009'er Aufwärtstrend weiterhin passé**

**Sekundärtrend:**

**Bruch der 200-Tage-Linie**

**Tertiärtrend:**

**Gegenbewegung**

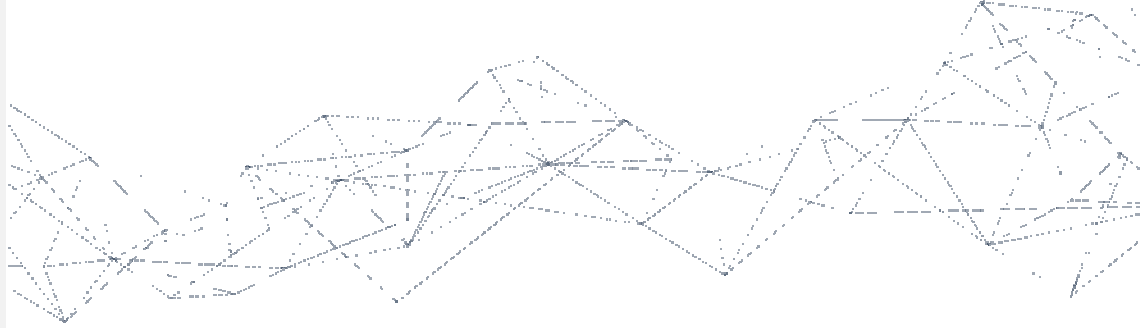


**200-Tage-Linie nun als Orientierung**



**DONNER & REUSCHEL**

PRIVATBANK SEIT 1799



**WIR FÜR SIE  
UNSERE ANALYSTEN IM PROFIL**



**CARSTEN MUMM**

CHEFVOLKSWIRT

Tel.: +49 (0) 40 30217-5565

Fax: +49 (0) 40 30217-5399

E-Mail: [carsten.mumm@donner-reuschel.de](mailto:carsten.mumm@donner-reuschel.de)



**MARTIN UTSCHNEIDER**

LEITER TECHNISCHE ANALYSE

Tel.: +49 (0) 89 2395-2029

Fax: +49 (0) 89 2395-1404

E-Mail: [martin.utschneider@donner-reuschel.de](mailto:martin.utschneider@donner-reuschel.de)

**Disclaimer**

Diese Unterlage richtet sich mit der Behandlung von speziellen Themen an einen sehr ausgewählten Adressatenkreis. Kenntnisse und ggf. Erfahrungen über Begriffe der Finanzsprache und wirtschaftlicher Zusammenhänge sind beim Adressaten aufgrund seiner Geschäftstätigkeit bereits vorhanden. Diese Unterlage wurde als "Individuelle Kundeninformation" erstellt, d.h. sie ist nur für einen konkreten Adressaten, der zuvor ein entsprechendes Informationsinteresse gezeigt hatte, bestimmt. Alle enthaltenen Angaben dienen ausdrücklich nur der allgemeinen Information zu dem angesprochenen Thema und stellen keine auf die individuellen Verhältnisse des Adressaten abgestellte Anlageberatung dar. Da die Inhalte nicht dazu geeignet sind, eine anleger- und anlagegerechte Beratung zu ersetzen, sollten auf ihrer Grundlage allein keine Anlageentscheidungen getroffen werden. Dem Adressaten wird vor einer Anlageentscheidung vielmehr ausdrücklich noch ein eingehendes Beratungsgespräch mit seinem Anlageberater empfohlen.

Die Informationen wurden von der Bank selbst erstellt oder wurden sorgfältig recherchiert und beruhen insoweit auf Quellen, die die Bank als zuverlässig ansieht. Trotzdem wird keine Gewähr für die Genauigkeit, Richtigkeit, Vollständigkeit und Aktualität der Angaben übernommen. Die Informationszusammenstellung ist für die Themenstellung nicht abschließend, sondern wird durch einen mündlichen Vortrag bzw. ein konkretes Informationsgespräch ergänzt, um dem Adressaten die Gelegenheit zu geben, durch gezielte Fragen sein individuelles Informationsinteresse zu befriedigen. Eine Aktualisierung der Unterlage ist nicht vorgesehen, der Adressat kann sich bei erneutem oder weiterem Informationsinteresse aber jederzeit an seinen Berater wenden.

Die steuerliche Behandlung ist von den persönlichen Verhältnissen des Adressaten abhängig und kann Änderungen unterworfen sein.

Diese Information richtet sich in Bezug auf das Verbreitungsgebiet nicht an natürliche oder juristische Personen, die aufgrund ihres Wohn- bzw. Geschäftssitzes einer ausländischen Rechtsordnung unterliegen, die für die Verbreitung derartiger Informationen Beschränkungen vorsieht. Insbesondere enthält diese Information weder ein Angebot noch eine Aufforderung zum Kauf von Wertpapieren, z.B. an Staatsbürger der USA, Großbritanniens oder der Länder im Europäischen Wirtschaftsraum, in denen die Voraussetzungen für ein derartiges Angebot nicht erfüllt sind.

Die Privatbank der  
SIGNAL IDUNA Gruppe

Versicherungen  
und Finanzen

**DONNER & REUSCHEL**  
Aktiengesellschaft

Ballindamm 27  
20095 Hamburg  
Telefon 040 302 17 - 0  
Fax 040 302 17 - 53 53

Friedrichstraße 18  
80801 München  
Telefon 089 23 95 - 0  
Fax 089 29 11 80