



### RİSKLİ VARLIKLARDA ÇOŞKU VAR PEKİ DEVAMI GELECEK mi?

Çin'de, yeni tip koronavirüs salgını nedeniyle can kaybı 490'a, virüs teşhisi konulanların sayısı 24.324'e yükseldi. Dünya Sağlık Örgütü (DSÖ) koronavirüsün henüz bir mutasyona uğramadığını, küresel salgına dönüşmediğini ve vakaların büyük bölümünün halen Çin'in Hubei eyaletinde olduğunu açıkladı. Şu ana kadar Hubei'de vaka sayısında yaşanan artışın, Çin'in geri kalanına göre çok daha hızlı olması bu önlemin etkili olmuş olabileceğine işaret etse de virüsün kuluçka döneminin iki hafta olması nedeniyle kesin bir tespitte bulunmak için henüz erken. Diğer taraftan Çin dışından yeni vaka haberleri gelmeye devam ediyor. Japonya bir yolcu gemisinde 10 kişiye yapılan testlerin pozitif çıktığı teyit ederken, Singapur'da 4'ü insandan insana geçen 6 yeni vaka bildirildi. Güney Kore'de iki yeni vaka açıklandı. United Airlines ile American Airlines 20 Şubat'a kadar Hong Kong uçuşlarını askıya aldı. DSÖ, salgının maliyetinin Nisan sonuna kadar 675,7 milyon dolar olacağını hesaplarken, Gilead 500 hasta üzerinde test edilmek üzere deneysel bir ilacı Çin'e gönderiyor. Testlerin gelecek hafta başlayabileceği belirtiliyor. Sağlık Bakanı Fahrettin Koca da bugün Koronavirüs Bilim Kurulu toplantısı sonrası 14:15'te bir basın açıklaması yapacak.

Cumhurbaşkanı Erdoğan, İdlib'de Suriye rejim güçlerinin Türk askerine saldırısının ardından ilk kez görüştüğü Rusya Devlet Başkanı Vladimir Putin'e Türkiye'nin benzer saldırılara karşı meşru müdafaa hakkını en sert şekilde kullanmaya devam edeceğini mesajını verdi. Dün akşam gerçekleşen görüşmede Cumhurbaşkanı Erdoğan, İdlib'de çatışmaların önlenmesi amacıyla bölgeye sevk edilen Türk Silahlı Kuvvetleri unsurlarına Esad rejimi tarafından düzenlenen saldırının, Suriye'de barış için yürütülen ortak çabalara darbe vurduğunu ifade etti ve Türkiye'nin benzer saldırılara karşı meşru müdafaa hakkını en sert şekilde kullanmaya devam edeceğini belirtti. İdlib saldırısına ilişkin ABD Dışişleri Bakanı Mike Pompeo'dan ise bir Twitter paylaşımı ile Türkiye'ye destek açıklaması geldi. Esad rejim güçlerinin Türk gözlem noktalarına saldırısının ardından ABD'nin NATO müttefiki Türkiye'nin yanında olduğunu belirten Pompeo, "Esad rejimi, Rusya, İran ve Hizbullah'ın 'zalim eylemlerinin' ateşkes sağlanmasını engellediğini" ifade etti.

Küresel piyasalar, iki haftadır yaşanan sert satış baskısının ardından koronavirüsün yayılmasının sınırlı olacağına ve küresel ekonomiye etkisinin kısa süreli olacağına yönelik fiyatlamalara yöneldi. Asya hisseleri koronavirüs endişelerinin patlak vermesinden bu yana ilk kez iki gün arka arkaya yükseliş kaydetme yolunda ilerliyor. Japonya ve Çin borsaları %1'i aşan yükselişlerle bölge endekslerine öncülük ediyor. Bilançosunu açıkladıktan sonra yükselişe geçen Tesla hisselerinde tırmanış devam ederken, Tesla'nın tedarikçilerinin hisseleri Asya'daki yükselişe katkı sağladı. Singapur doları, ülke merkez bankasının gevşeme için alan olduğu açıklaması sonrası geriledi. Avustralya doları ise merkez bankası başkanı Philip Lowe'un gevşeme için alan olsa da düşük faiz oranlarının risk yarattığını söylemesi üzerine kayıplarını telafi etti. ABD vadeli endeksleri, S&P 500'ün salı günü Ağustos ayından bu yana en sert günlük yükselişi kaydetmesinin ardından bu sabah düşüyor. Offshore yuandaki düşüş dolar/yuan'ı bir kez daha 7 seviyesinin üzerine taşıdı. Gelişen ülke para birimleri dolara karşı düşüşte. Dolar/TL 5,98 seviyesindeki yatay seyrini sürdürüyor.



EUR/USD



**Destekler:**  
1,1025 / 1,1010 / 1,0990

**Dirençler:**  
1,1060 / 1,1080 / 1,1100



USD/TRY



**Destekler:**  
5,9530 / 5,9350 / 5,9090

**Dirençler:**  
5,9950 / 6,2010 / 6,0420



ALTIN



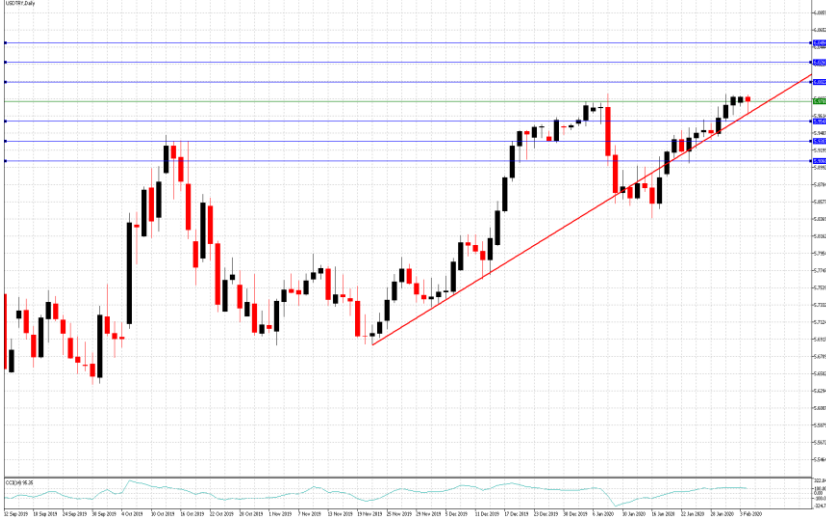
**Destekler:**  
1548 / 1540 / 1533

**Dirençler:**  
1574 / 1582 / 1590



USD/TRY

05 Şubat 2020



### Teknik Analiz:

Teknik olarak incelediğimizde, Dolar'ın 5,97 seviyesinde belirleyici olmaya devam ettiği gözlemlendi. Gelebilecek alımlar ile birlikte kurdaki eğilimin yukarı yönlü hareketine devam etmesi durumunda 5,99, 6,02 ve 6,05 seviyeleri takip edilmesi gereken önemli direnç seviyeleridir. Gelebilecek olası satışlar ile kurdaki eğilimin aşağı yönlü hareketinde ise 5,95, 5,93 ve 5,90 destek seviyeleri takip edilebilir.

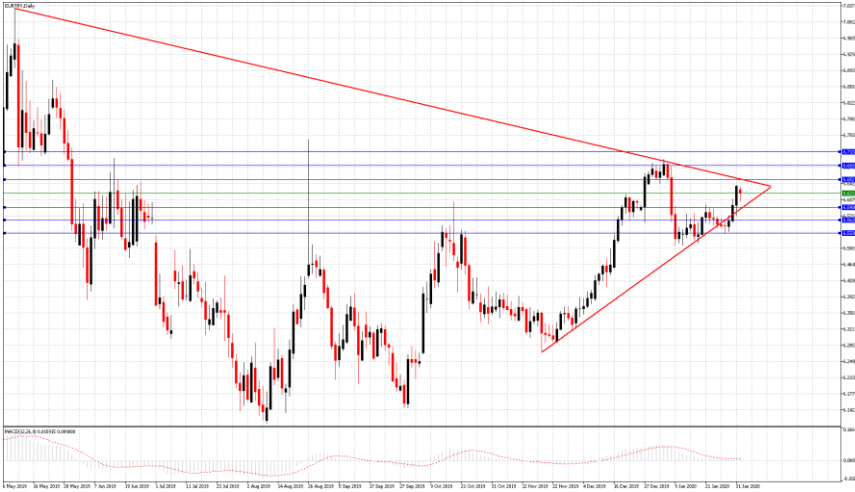
### Günün Gelişmeleri:

Haftanın ilk işlem gününde yurt içerisinde Ocak ayında açıklanan enflasyon verisinin beklentileri aşarak aylık yüzde 1,35, yıllık ise yüzde 12,15 olduğu takip edilirken, büyümenin öncü göstergesi olan İmalat PMI Endeksi'nin Ocak ayında 51,3 seviyesine geldiği gözlemlendi. Haftanın ikinci işlem gününde ise yurt içerisinde zayıf ekonomik veri akışı devam ederken, ABD'de Aralık ayında Fabrika Siparişleri verisinin yüzde 1,2'lik beklentilerinin üzerinde gelerek yüzde 1,8 arttığı gözlemlendi. Gün içerisinde, Çin hükümetinin ortaya çıkan korona virüsünü kontrol altına alma çabaları ile birlikte piyasalardaki endişelerin azalmaya başladığı takip edilirken, gün sonunda açıklanan veriler ve takip edilen gelişmeler ile birlikte kurun aşağı yönlü hareketini sürdürdüğü gözlemlendi.



EUR/TRY

05 Şubat 2020



### Teknik Analiz:

Teknik olarak incelediğimizde, çaprazın 6,60 seviyesinde belirleyici olmaya devam ettiği gözlemlendi. 6,62 direnç seviyesinin altında kaldığı sürece aşağı doğru eğilimin devam etmesi durumunda sırası ile 6,58, 6,56 ve 6,54 seviyeleri takip edilmesi gereken önemli destek seviyeleridir. Gelebilecek olası alımlar ile kurdaki eğilimin yukarı yönlü olmasında ise 6,62, 6,64 ve 6,68 direnç seviyeleri takip edilebilir.

### Günün Gelişmeleri:

Haftanın ilk işlem gününde yurt içerisinde Ocak ayında açıklanan enflasyon verisinin beklentileri aşarak aylık yüzde 1,35, yıllık ise yüzde 12,15 olduğu takip edilirken, büyümenin öncü göstergesi olan İmalat PMI Endeksi'nin Ocak ayında 51,3 seviyesine geldiği izlendi. Euro Bölgesi'nde ise Ocak ayında açıklanan İmalat PMI Endeksi bir 47,9 seviyesine yükseldiği takip edilmişti. Haftanın ikinci işlem gününde yurt içerisinde zayıf ekonomik veri akışı devam ederken, Euro Bölgesi'nde Aralık ayında açıklanan Üretici Fiyat Endeksi'nin bir önceki aya kıyasla değişmezken 2018 yılının Aralık ayına göre ise yüzde 0,7 düştü izlendi. Gün içerisinde, Çin hükümetinin ortaya çıkan korona virüsünü kontrol altına alma çabaları ile birlikte piyasalardaki endişelerin azalmaya başladığı takip edilirken, gün sonunda açıklanan veriler ve takip edilen gelişmeler ile birlikte kurun ikinci gününde de aşağı yönlü hareketini sürdürdüğü gözlemlendi.



EUR/USD

05 Şubat 2020



### Teknik Analiz:

Teknik olarak incelediğimizde, paritenin 1,1040 seviyesinde belirleyici olmaya devam ettiği gözlemlendi. 1,1060 direnç seviyesinin altında kalmaya devam etmesi durumunda sırası ile 1,1020, 1,1000 ve 1,0980 seviyeleri takip edilmesi gereken önemli destek seviyeleridir. Paritenin yukarı yönlü harekete geçilmesi durumunda ise 1,1060, 1,1075 ve 1,1090 direnç seviyeleri takip edilebilir.

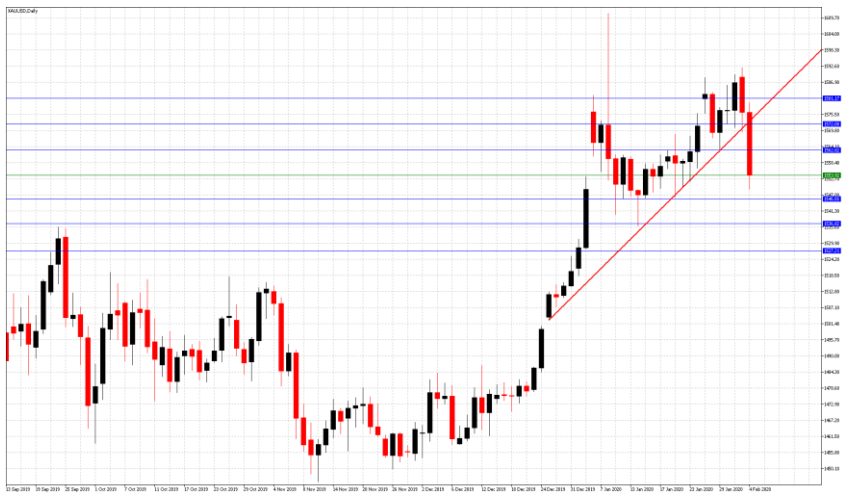
### Günün Gelişmeleri

Haftanın ilk işlem gününde Euro Bölgesi'nde ise Ocak ayında açıklanan İmalat PMI Endeksi bir 47,9 seviyesine yükseldi. ABD'de açıklanan Markit İmalat PMI verisinin Ocak ayında 51,9 seviyesine gerilerken, ISM İmalat PMI Endeksi'nin Ocak ayında beklentileri aşarak 50,9 seviyesine geldiği takip edilmişti. Haftanın ikinci işlem gününde ise Euro Bölgesi'nde Aralık ayında açıklanan Üretici Fiyat Endeksi'nin bir önceki aya kıyasla değişmezken 2018 yılının Aralık ayına göre ise yüzde 0,7 düştü izlenirken, ABD'de Aralık ayında Fabrika Siparişleri verisinin yüzde 1,2'lik beklentilerinin üzerinde gelerek yüzde 1,8 arttığı gözlemlendi. Gün içerisinde küresel piyasalarda ortaya çıkan korona virüsünü kontrol altına alma çabaları ile birlikte piyasalardaki endişelerin azalmaya başladığı takip edilirken, gün sonunda açıklanan veriler ve takip edilen gelişmeler ile birlikte paritenin ikinci gününde de aşağı yönlü hareketini sürdürdüğü takip edildi.



ONS ALTIN

05 Şubat 2020



### Teknik Analiz:

Teknik olarak incelediğimizde, Ons Altın'ın 1556 Dolar seviyesinde belirleyici olmaya devam ettiği gözlemlendi. Azalan talep ile Ons Altın'ın aşağı yönlü hareketine devam etmesi durumunda sırası ile 1562, 1570 ve 1577 seviyeleri takip edilmesi gereken önemli destek seviyeleridir. Olası bir yukarı yönlü harekete geçiş durumunda ise 1549, 1542 ve 1536 direnç seviyeleri kısa vadede takip edilebilir.

### Günün Gelişmeleri:

Haftanın ilk işlem gününde Çin hükümetinin piyasaları ve ekonomiyi destekleme yönündeki çabaları takip edilirken, yatırımcıların Çin'de ortaya çıkan korona virüsün hem fiziksel altın hem de yatırımcı talebi üzerindeki etkilerini değerlendirmesiyle günü 1576 Dolar seviyesinde sonlandırdığı takip edilmişti. Haftanın ikinci işlem gününde ise küresel piyasalarda yayılmakta olan virüsün kontrol altına alma çalışmaları devam ederken, gelişen risk hissiyatı ve ABD on yıllık Tahvil faizlerinde gözlenen artış ile birlikte gün sonunda Altın'ın kayıplarını ikinci gününde de aşağı yönlü hareketini sürdürdüğü izlendi.



GBP/USD

05 Şubat 2020



### Teknik Analiz:

Teknik olarak incelediğimizde, GBP/USD paritesinin 1,3020 seviyesinde belirleyici olmaya devam ettiği gözlemlendi. 1,2980 destek seviyesinin üzerinde kaldığı sürece gelebilecek alımlar ile paritedeki yukarı yönlü eğilimin devam etmesi durumunda 1,3060, 1,3100 ve 1,3150 takip edilmesi gereken önemli direnç seviyeleridir. Gelebilecek olası satışlar ile paritedeki eğilimin aşağı yönlü hareketinde ise 1,2980, 1,2940 ve 1,2900 destek seviyeleri takip edilmelidir.

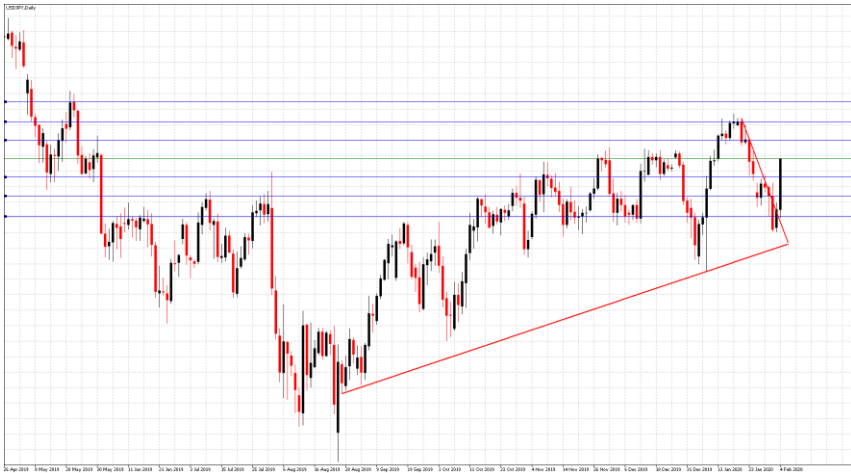
### Günün Gelişmeleri:

Haftanın ilk işlem gününde Birleşik Krallık'ta açıklanan Ocak ayı İmalat PMI Endeksi'nin 49,8 seviyesinden eşik seviyesi olan 50 seviyesine yükseldi. ABD'de Markit İmalat PMI verisinin Ocak ayında 51,9 seviyesine gerilerken, ISM İmalat PMI Endeksi'nin Ocak ayında beklentileri aşarak 50,9 seviyesine geldiği takip edilmişti. Haftanın ikinci işlem gününde ise Birleşik Krallık İnşaat PMI Endeksi'nin Ocak ayında beklentileri aşarak 44,4 seviyesinden 48,4 seviyesine yükselirken, ABD'de Aralık ayında Fabrika Siparişleri verisinin yüzde 1,2'lik beklentilerinin üzerinde gelerek yüzde 1,8 arttığı gözlemlendi. Gün içerisinde küresel piyasalarda ortaya çıkan korona virüsünü kontrol altına alma çabaları ile birlikte piyasadaki endişelerin azalmaya başladığı takip edilirken, gün sonunda açıklanan veriler ve takip edilen gelişmeler ile birlikte GBPUSD paritesinin yukarı yönlü hareketini sürdürdüğü takip edildi.



USD/JPY

05 Şubat 2020



### Teknik Analiz:

Teknik olarak incelediğimizde, USD/JPY paritesinin 109,40 seviyesinde belirleyici olmaya devam ettiği gözlemlendi. 109,20 destek seviyesinin üzerinde kaldığı sürece yukarı yönlü eğilimin devam etmesi durumunda sırası ile 109,60, 109,80 ve 110,00 seviyeleri takip edilmesi gereken önemli direnç seviyeleridir. Gelebilecek olası satışlar ile paritedeki eğilimin aşağı yönlü olması durumunda ise 109,20, 109,00 ve 108,80 destek seviyeleri takip edilebilir.

### Günün Gelişmeleri:

Haftanın ilk işlem gününde Japonya'da zayıf ekonomik veri akışı devam ederken, ABD'de ise açıklanan Markit İmalat PMI verisinin 52,4 seviyesinden Ocak ayında 51,9 seviyesine gerilerken, ISM İmalat PMI Endeksi'nin 50,9 seviyesine geldiği takip edilmişti. Haftanın ikinci işlem gününde ise ABD'de Aralık ayında Fabrika Siparişleri verisinin yüzde 1,2'lik beklentilerinin üzerinde gelerek yüzde 1,8 arttığı izlendi. Gün içerisinde Çin hükümetinin piyasaları ve ekonomiyi destekleme yönündeki çabaları ve yayılmakta olan korona virüsünü kontrol altına alma çabaları devam ettiği takip edilirken gün sonunda gelişen risk hissiyatı ve ABD on yıllık Tahvil faizlerinde gözlenen yükseliş ile birlikte USDJPY paritesinin kazançlarını sürdürdüğü izlendi.



**PETROL WTI**

**05 Şubat 2020**



**Teknik Analiz:**

Teknik olarak incelediğimizde, Ham Petrolün 50 Dolar seviyesinde belirleyici olmaya devam ettiği gözlemlendi. 50,50 direnç seviyesinin altında kaldığı sürece gelebilecek satışlar ile Ham Petrol'deki aşağı yönlü eğilimin devam etmesi durumunda 49,60, 49,00 ve 48,50 takip edilmesi gereken önemli destek seviyeleridir. Gelebilecek olası alımlar ile eğilimin yukarı yönlü hareketinde ise 50,50, 51,10 ve 51,60 direnç seviyeleri takip edilebilir.

**Günün Gelişmeleri:**

Haftanın ilk işlem gününde OPEC ve müttefiklerinin petrol fiyatlarındaki sert düşüşe tepki olarak olağanüstü toplantı seçeneğini değerlendirdiği yönündeki haber akışı izlenirken, korona virüsünün talep üzerindeki etkisi neden ile petrol üretim kesintisi anlaşmasını günde 500.000 varil daha artırmayı düşündüğünü bildirdiği takip edilmişti. Dün ise OPEC ve müttefiklerinin virüsün petrol talebi tehdidine karşı acil bir değerlendirme için toplanırken, takip edilen gelişmeler ile birlikte gün sonunda Petrol'ün art arda beşinci gününde de aşağı yönlü hareketini sürdürdüğü izlendi



**GÜMÜŞ**

**05 Şubat 2020**



**Teknik Analiz:**

Teknik olarak incelediğimizde, Gümüş'ün 17,60 Dolar seviyesinde belirleyici olmaya devam ettiği gözlemlendi. 17,80 direnç seviyesinin altında kaldığı sürece gelebilecek satışlar ile aşağı yönlü eğilimin devam etmesi durumunda 17,40, 17,20 ve 17,00 takip edilmesi gereken önemli destek seviyeleridir. Gelebilecek olası ile Gümüş'teki eğilimin yukarı yönlü hareketinde ise 17,80, 18,00 ve 18,20 direnç seviyeleri takip edilmelidir.

**Günün Gelişmeleri:**

Haftanın ilk işlem gününde ABD'de açıklanan Ocak ayı Markit İmalat PMI ve ISM İmalat PMI verilerinin ardından Çin hükümetinin ortaya çıkan korona virüsünü kontrol altına alma çabaları devam ederken gün sonunda Gümüş'ün kayıplarını sürdürdüğü gözlemlendi. Haftanın ikinci gününde ise küresel piyasalarda yayılmakta olan virüsün kontrol altına alma çalışmaları devam ederken, gelişen risk hissiyatı ve ABD on yıllık Tahvil faizlerinde gözlenen artış ile birlikte gün sonunda Gümüş'ün kayıplarını ikinci gününde de aşağı yönlü hareketini sürdürdüğü izlendi.

TEKNİK SEVİYELER	USD/TRY	EUR/TRY	EUR/USD	ALTIN	GBP/USD	USD/JPY	PETROL	GÜMÜŞ
DİRENÇ 3	6,0420	6,6600	1,1100	1590	1,3150	109,85	51,50	18,20
DİRENÇ 2	6,0210	6,6420	1,1080	1582	1,3100	109,70	51,00	18,00
DİRENÇ 1	5,9950	6,6250	1,1060	1574	1,3060	109,55	50,50	17,80
PİVOT	<b>5,9760</b>	<b>6,6010</b>	<b>1,1040</b>	<b>1556</b>	<b>1,3020</b>	<b>109,40</b>	<b>49,90</b>	<b>17,60</b>
DESTEK 1	5,9530	6,5850	1,1025	1548	1,2980	109,25	49,40	17,40
DESTEK 2	5,9350	6,5620	1,1010	1540	1,2930	109,10	48,90	17,20
DESTEK 3	5,9090	6,5440	1,0990	1533	1,2890	109,00	48,40	17,00

EKONOMİK TAKVİM

ZAMAN	ÜLKE	ÖNEM	VERİ	BEKLENTİ	ÖNCEKİ	PERİYOT
12:00	Euro Bölgesi	**	Hizmet PMI Endeksi	52,2	52,8	Ocak
12:30	İngiltere	***	Hizmet PMI Endeksi	52,9	50,0	Ocak
13:00	Euro Bölgesi	**	Perakende Satışlar	-0,9%	1,0%	Aralık
16:15	ABD	***	ADP Özel Sektör İstihdam	156K	202K	Ocak
12:00	ABD	***	ISM Hizmet PMI Endeksi	55,0	55,0	Ocak

AHLATCI YATIRIM ARAŞTIRMA DEPARTMANI TARAFINDAN HAZIRLANMIŞTIR.  
BİZİ SEÇTİĞİNİZ İÇİN TEŞEKKÜRLER.

Hazırlayanlar; Barış ÜRKÜN  
Araştırma Müdürü

Tonguç Erbaş  
Genel Müdür Yardımcısı

2019 4.Çeyrek Müşteri K/Z Dağılımı: %38.24 Karda / %61.76 Zararda

[f](#) [i](#) [v](#) [t](#) [g+](#) /ahlatciyatirim

www.ahlatciyatirim.com.tr

**İSTANBUL / Genel Müdürlük Merkez Ofis**

Ahlatcı Yatırım Menkul Değerler A.Ş.  
Maslak Mh. Taşyoncası Sk. T4 A Blok, Kat: -1 NO: 256  
34485 Sarıyer/İstanbul  
Tel: 444 0 968 / 0850 450 00 66  
Fax: +90 212 290 21 41  
Whatsapp: +90 539 769 63 84  
Mail: info@ahlatciyatirim.com.tr  
Mersis No: 0010056453000026

**ÇORUM / Şube**

Ahlatcı Yatırım Menkul Değerler A.Ş.  
Eğridere Çarşısı No: 17  
Merkez/Çorum  
Tel: +90 364 211 10 19  
Fax: +90 212 290 21 41  
Whatsapp: +90 539 769 63 84  
Mail: info@ahlatciyatirim.com.tr

Burada yer alan yatırım bilgi, yorum ve tavsiyeler yatırım danışmanlığı kapsamında değildir. Yatırım danışmanlığı hizmeti, yetkili kuruluşlar tarafından kişilerin risk ve getiri tercihleri dikkate alınarak kişiye özel sunulmaktadır. Burada yer alan yorum ve tavsiyeler ise genel niteliktedir. Bu tavsiyeler mali durumunuz ile risk ve getiri tercihlerinize uygun olmayabilir. Bu nedenle, sadece burada yer alan bilgilere dayanılarak yatırım kararı verilmesi beklentilerinize uygun sonuçlar doğurmayabilir.