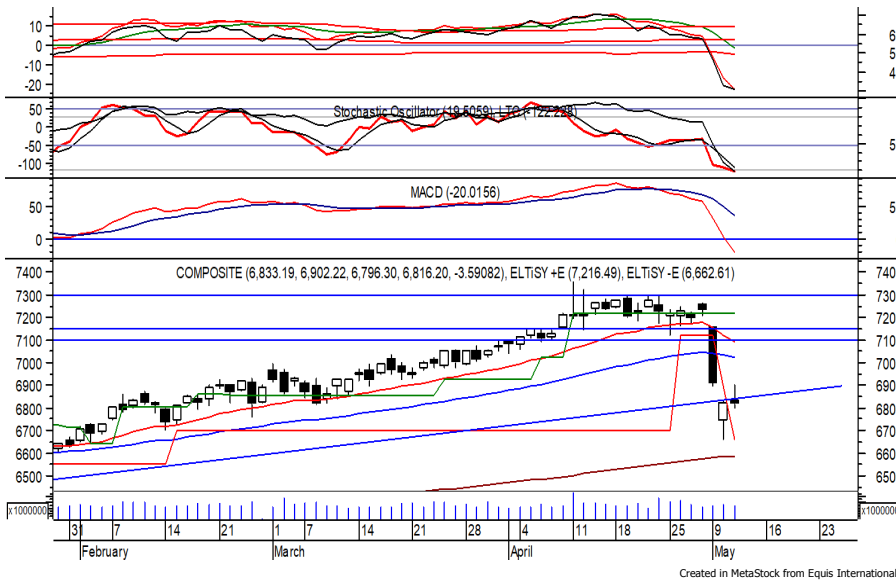


Indeks Harga Saham Gabungan (IHSG)

(IHSG)

Range : 6,745 — 6,860



Sempat bergerak menguat pada perdagangan kemarin, IHSG akhirnya ditutup melemah tipis berada di level 6,816. Indeks berpotensi mengalami konsolidasi dan bergerak menuju support level yang berada di 6,745. Namun stochastic yang memasuki oversold area berpotensi menghambat laju pelemah indeks yang jika berbalik menguat dapat menuju resistance level di 6,860. Hari ini diperkirakan indeks fluktuatif, cenderung melemah terbatas.

Level	Support	Resistance
I	6,745	6,860
II	6,700	6,925
III	6,660	7,000

Top Active			Top Foreign Buy			Top Foreign Sell			Top Leading		
Code	Close	Freq	Code	Close	Value	Code	Close	Value	Code	IDX Pts	Chg (%)
GOTO	222	50,714	UNVR	4,880	216,274,982	BBCA	7,650	-302,620,132	BBCA	9.12	1.66
GZCO	195	47,549	EMTK	2,560	48,077,270	BBRI	4,490	-215,189,700	UNVR	7.14	11.42
UNVR	4,880	46,010	DMMX	1,835	35,179,982	ASII	6,900	-189,337,570	TOWR	3.09	5.18
IATA	224	41,362	ADMR	2,450	24,853,272	BMRI	8,000	-182,621,500	AMRT	2.95	3.86
LAND	175	38,020	PGAS	1,520	23,355,567	TLKM	4,330	-108,824,052	SMGR	2.82	6.15
BBCA	7,650	37,659	SMRA	710	19,808,493	INCO	6,775	-62,839,018	Top Lagging		
BBRI	4,490	32,948	KLBF	1,635	14,414,420	MDKA	4,860	-59,354,527	Code	IDX Pts	Chg (%)
BELL	248	28,429	INTP	10,500	14,171,945	BBNI	8,775	-37,141,713	GOTO	-30.69	-6.72
HOPE	189	24,754	MTEL	760	14,161,246	PTBA	3,710	-33,902,555	ARTO	-6.94	-6.93
WIRG	890	24,214	UNTR	30,225	13,880,780	ITMG	28,900	-33,092,380	BBRI	-4.89	-0.88
									BMRI	-4.78	-1.23
									ASII	-4.73	-1.43

PT. Ace Hardware Indonesia Tbk. (ACES)

β : 0.93

Price : 1,025 TP: 1,055-1,070



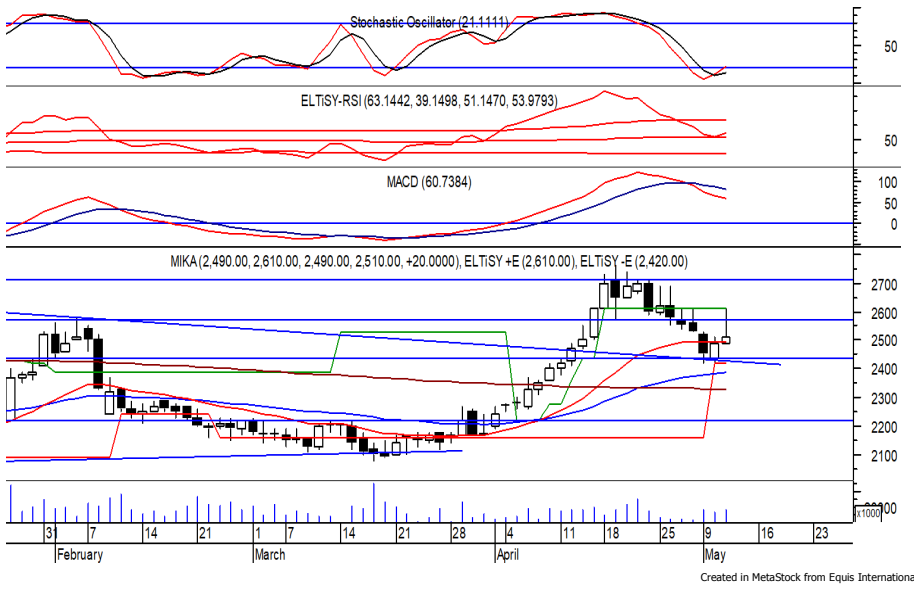
ACES mampu ditutup menguat pada perdagangan kemarin berada di level IDR 1,025.

Harga berpotensi melanjutkan penguatannya setelah belum mampu melewati support level di IDR 970, di mana berpotensi menuju resistance level di IDR 1,055 hingga IDR 1,070.

Stochastic yang mengalami bullish crossover memberikan peluang adanya penguatan.

Rekomendasi : Buy on Weakness
Entry Level : 1,000-1,020
Take Profit : 1,055-1,070
Stop Loss : < 970

PT. Mitra Keluarga Karyasehat Tbk. (MIKA) β : 0.28 Price : 2,510 TP: 2,570-2,610



MIKA kembali ditutup menguat melanjutkan penguatan yang terjadi sebelumnya.

Harga tampak sedang mencoba bertahan di atas EMA 20, di mana berpeluang berlanjut menuju resistance level IDR 2,570 hingga IDR 2,610.

Stochastic yang mengalami bullish crossover memberikan peluang adanya penguatan. Kecuali harga berbalik melemah hingga di bawah IDR 2,420.

- Rekomendasi** : Buy on Weakness
- Entry Level** : 2,450-2,490
- Take Profit** : 2,570-2,610
- Stop Loss** : < 2,420/2,380

PT. Sarana Menara Nusantara Tbk. (TOWR) β : 0.67 Price : 1,015 TP: 1,050-1,070



TOWR ditutup menguat pada perdagangan kemarin berada di level IDR 1,015.

Harga tampak sedang bergerak kembali di atas IDR 1,000, di mana berpeluang berlanjut menguat menuju resistance level IDR 1,050 hingga IDR 1,070.

Bullish crossover yang terjadi pada stochastic memberikan peluang adanya penguatan.

Kecuali harga berbalik melemah hingga di bawah IDR 970.

- Rekomendasi** : Speculative Buy
- Entry Level** : 1,000-1,015
- Take Profit** : 1,050-1,070
- Stop Loss** : < 970



PT. Aneka Tambang Tbk.

(ANTM) β : 2.05

Price : 2,400

TP: 2,510-2,560



ANTM pada perdagangan kemarin ditutup melemah berada di level IDR 2,400.

Harga tampak sedang mencoba bertahan di atas MA 200, di mana berpeluang rebound dan bergerak menuju resistance level IDR 2,510 hingga IDR 2,560.

Stochastic menunjukkan kejenuhan harga terhadap aksi jual dan berpeluang menguat.

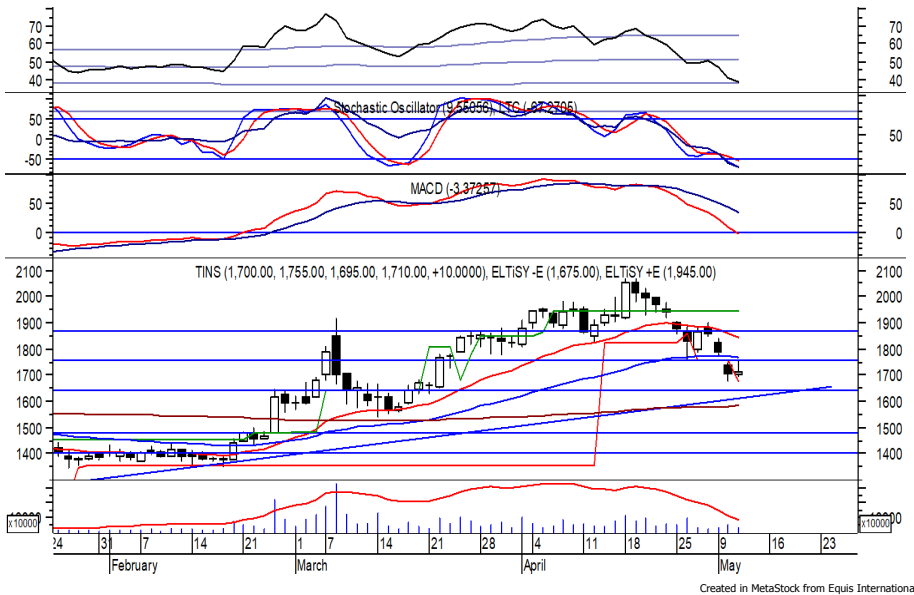
- Rekomendasi** : Buy on Weakness
- Entry Level** : 2,330-2,360
- Take Profit** : 2,510-2,560
- Stop Loss** : < 2,270/2,220

PT. Timah Tbk.

(TINS) β : 2.13

Price : 1,710

TP: 1,760-1,800



TINS pada perdagangan kemarin mampu ditutup menguat berada di level IDR 1710.

Harga berpotensi menguji support level uptrend line, yang jika mampu bertahan di atasnya berpeluang rebound dan bergerak menuju resistance level IDR 1,760 hingga IDR 1,800.

Stochastic yang mengalami kejenuhan terhadap aksi jual berpeluang membawa harga menguat. Kecuali harga melemah hingga di bawah IDR 1,610.

- Rekomendasi** : Buy on Weakness
- Entry Level** : 1,640-1,675
- Take Profit** : 1,760-1,800
- Stop Loss** : < 1,610/1,580

Keterangan:

- Speculative Buy** : Harga menyentuh support, harga dapat saja meneruskan pelemahan, tetapi berpotensi rebound jika harga gagal break support.
 - Buy** : Harga bergerak rebound meninggalkan support level.
 - Trading Buy** : Harga masih berpotensi naik, tetapi sudah mendekati resistance level.
 - Sell** : Harga telah mencapai resistance level.
- Rekomendasi berdasarkan candlestick berlaku sampai 5 atau 8 hari ke depan (maksimal 10 hari), selebihnya dapat diartikan bahwa formasi candlestick gagal.

Research Division

Danny Eugene	Head of Research	danny.eugene@megasekuritas.id	+62 21 7917 5599	62431
Fadlillah Qudsi	Technical Analyst	fadlillah.qudsi@megasekuritas.id	+62 21 7917 5599	62035
Josua Lois Sinaga	Research Associate	josua.lois@megasekuritas.id	+62 21 7917 5599	62425

Retail Equity Sales Division

Carsum Kusmady	Head of Sales, Trading & Dealing	carsum.kusmady@megasekuritas.id	+62 21 7917 5599	62038
Brema Setyawan	Retail Equity Sales	brema.setyawan@megasekuritas.id	+62 21 7917 5599	62126
Dewi Suryani	Retail Equity Sales	dewi.suryani@megasekuritas.id	+62 21 7917 5599	62441
Ety Sulistyowati	Retail Equity Sales	ety.sulistyowati@megasekuritas.id	+62 21 7917 5599	62408
Fadel Muhammad Iqbal	Retail Equity Sales	fadel@megasekuritas.id	+62 21 7917 5599	62164
Syaifathir Muhamad	Retail Equity Sales	fathir@megasekuritas.id	+62 21 7917 5599	62179

Fixed Income Sales & Trading

Tel. +62 7917 5559-62 Fax. +62 21 7917 5965

Investment Banking

Tel. +62 21 7917 5599 Fax. +62 21 7919 3900

PT. Mega Capital Sekuritas
Menara Bank Mega Lt. 2
Jl. Kapt P. Tendean, Kav 12-14 A
Jakarta Selatan 12790

DISCLAIMER

This Document is for information only and for the use of the recipient. It is not to be reproduced or copied or made available to others. Under no circumstances is it to be considered as an offer to sell or solicitation to buy any security. Any recommendation contained in this report may not be suitable for all investors and strictly a personal view and should not be used as a sole judgment for investment. Moreover, although the information contained herein has been obtained from sources believed to be reliable, its accuracy, completeness and reliability cannot be guaranteed. All rights reserved by PT Mega Capital Sekuritas.