



VİRÜSÜN YAYILMA ENDİŞESİ ENDEKSLERDE SERT SATIŞLARIN SÜRMEŞİNE NEDEN OLUYOR..

Çin merkezli koronavirüs salgınına karşı küresel çapta önlemler artarken ölü sayısı da 100'ü aştı. Çin'den yapılan açıklamaya göre koronavirüs kaynaklı ölü sayısı 106'yı bulurken kaydedilen vaka sayısı ise 4.515'e yükseldi. Dünya Sağlık Örgütü genel direktörü Tedros Adhanom Ghebreyesus, vakaları yerinde incelemek üzere Çin'e giderken ülkeler de Çin seyahat uyarıları yayımlıyor. Türkiye Dışişleri Bakanlığı vatandaşların zorunlu olmadıkça Çin'e seyahat etmemeleri uyarısında bulundu. Bakanlık "Çin'e seyahat etmeleri halinde başta Hubei eyaleti olmak üzere vakaların yoğun olarak görüldüğü bölgelerden uzak durmaları önemle tavsiye olunur" dedi. ABD de Çin'e seyahat uyarısını ikinci en yüksek seviye olan 3. kademeye yükseltti, vatandaşlarının Çin'e seyahatlerini yeniden değerlendirmelerini istedi. ABD, Japonya gibi ülkeler aynı zamanda diplomatların ve vatandaşlarının virüsten en çok etkilenen bölgelerden çıkarılmaları için de uçuşlar organize ediyor. Türkiye'de ise henüz kaydedilmiş bir vaka bulunmuyor. Sağlık Bakanı Fahrettin Koca Akşaray'daki yeni tip koronavirüsü şüphesiyle ilgili, "Şu ana kadar kesin koronavirüs tanısı olan hiçbir hastamız olmadı" açıklamasını yaptı.

Virüsün beklenenden daha hızlı yayıldığına anlaşılması Fed fiyatlamalarına sıçradı. **Piyasalar Ekim sonuna kadar Fed'den çeyrek baz puan faiz indirimini fiyatlamaya başladı.** Geçtiğimiz haftalarda piyasa beklentisi 2021'e kadar bir faiz indirimi görülmeyeceği yönündeydi. Piyasalardaki bu fiyatlamalara rağmen Fed gündeminde virüsün ilk sırada yer alması beklenmiyor. Fed, yılın ilk faiz kararı için bugün toplanacak. Karar yarın 22:00'de açıklanacak ve Fed Başkanı Jerome Powell'ın basın toplantısı 22:30'da gerçekleşecek. Faizin değiştirilmesi beklenmezken politika metninin büyük oranda aynı kalması bekleniyor. Yatırımcılar ise virüs salgınına değinilmesini beklese de ana gündemin Fed'in repo operasyonları olacağı görüşünde. Genel beklentiler Fed'in repo operasyonu bu yılın sonuna kadar devam edeceği yönünde.

Virüs kaynaklı ölü sayısının 100'ü aşması piyasalarda da etkisini gösteriyor. S&P 500 endeksinin %1,6 ile neredeyse son dört ayın en sert düşüşünü gerçekleştirmesinin ardından Asya hisse senedi endeksleri virüs kaynaklı düşüşünü bugün de sürdürüyor. Dün %6'ya yakın gerileyen Çin hisse vadellilerinde düşüş %1'in üzerinde seyrediyor. Yazının yazıldığı sıralarda Japon Topix %0,7, Güney Kore Kospi ise %3,2 geriliyor. ABD 10 yıllık Hazine tahvil getirisi ise %1,60'ta dengelendi. Petrolde ise düşüş yavaşlayan bir hızda da olsa sürüyor. WTI ham petrol %0,5 ekside ve 53 doların altına geriledi. Dolar/TL ise 5,9450 seviyelerinde yatay seyrini koruyor. 2020'de %4'ün üzerinde yükseliş kaydeden altının onsu bugün ise 1580 Dolar civarında yatay hareket ediyor. Virüs etkili satış dalgasıyla kısa vadede altına olan talep yüksek kalmaya devam edebilir.



EUR/USD



Destekler:
1,1000 / 1,0980 / 1,0960

Dirençler:
1,1050 / 1,1070 / 1,1100



USD/TRY



Destekler:
5,9240 / 5,9010 / 5,8850

Dirençler:
5,9620 / 5,9840 / 6,0020



ALTIN



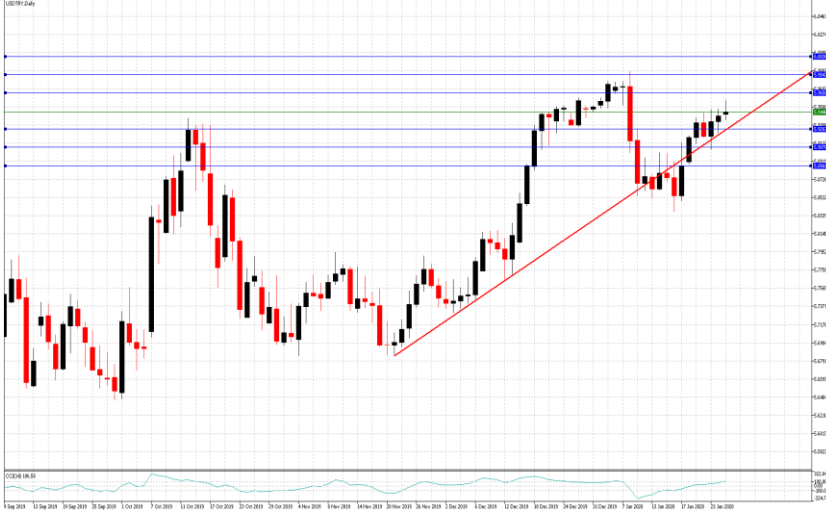
Destekler:
1572 / 1561 / 1550

Dirençler:
1589 / 1599 / 1610



USD/TRY

28 Ocak 2020



Teknik Analiz:

Teknik olarak incelediğimizde, Dolar'ın 5,94 seviyesinde belirleyici olmaya devam ettiği gözlemlendi. Gelebilecek alımlar ile birlikte kurdaki eğilimin yukarı yönlü hareketine devam etmesi durumunda 5,96, 5,98 ve 6,00 seviyeleri takip edilmesi gereken önemli direnç seviyeleridir. Gelebilecek olası satışlar ile kurdaki eğilimin aşağı yönlü hareketinde ise 5,92, 5,90 ve 5,88 destek seviyeleri takip edilebilir.

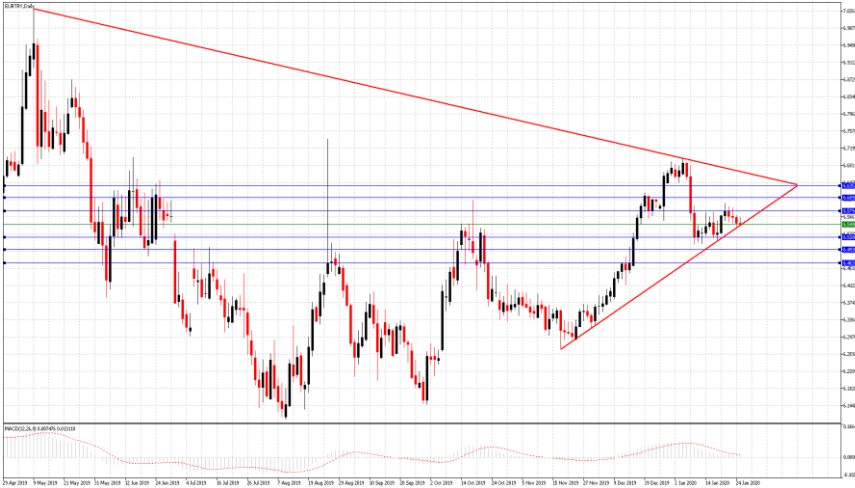
Günün Gelişmeleri:

Haftanın ilk işlem gününde yurt içerisinde Türkiye Cumhuriyet Merkez Bankası tarafından açıklanan Reel Kesim Güven Endeksi Ocak ayında bir önceki aya göre 0,5 puan artarak 103,6 seviyesinden 104,1'e yükselirken, Kapasite Kullanım Oran'ının ise yüzde 77,0'dan yüzde 75,5 seviyesine gerilediği gözlemlendi. ABD'de açıklanan Aralık ayı Yeni Konut Satışları verisinin yüzde 0,4 gerileme göstererek yüzde 1,5'lik beklentinin altında kaldığı takip edildi. Gün içerisinde, piyasaların Çin'de ortaya çıkan korona virüsü şiddetine ilişkin küresel piyasalarda tedirginliğin arttığı izlenirken gün sonunda kurun sınırlı kazançlarını art arda üçüncü gününde de sürdürdüğü gözlemlendi.



EUR/TRY

28 Ocak 2020



Teknik Analiz:

Teknik olarak incelediğimizde, çaprazın 6,55 seviyesinde belirleyici olmaya devam ettiği gözlemlendi. 6,58 direnç seviyesinin altında kaldığı sürece aşağı doğru eğilimin devam etmesi durumunda sırası ile 6,52, 6,49 ve 6,46 seviyeleri takip edilmesi gereken önemli destek seviyeleridir. Gelebilecek olası alımlar ile kurdaki eğilimin yukarı yönlü olmasında ise 6,58, 6,61 ve 6,64 direnç seviyeleri takip edilebilir.

Günün Gelişmeleri:

Haftanın ilk işlem gününde Almanya'da açıklanan Ifo İş Dünyası Güven Endeksi Ocak ayında 97,0'lık beklentileri karşılayamayarak 96,3 seviyesinden 95,9 seviyesine gerilediği takip edildi. Yurt içerisinde ise Türkiye Cumhuriyet Merkez Bankası tarafından açıklanan Reel Kesim Güven Endeksi Ocak ayında bir önceki aya göre 0,5 puan artarak 103,6 seviyesinden 104,1'e yükselirken, Kapasite Kullanım Oranı yüzde 77,0 seviyesinden yüzde 75,5 seviyesine gerilediği gözlemlendi. Gün içerisinde, Çin'de ortaya çıkan korona virüsü şiddetine ilişkin küresel piyasalarda tedirginliğin arttığı izlenirken açıklanan veriler ile birlikte gün sonunda çaprazın sınırlı kayıplarını art arda dördüncü gününde de sürdürdüğü gözlemlendi.



EUR/USD

28 Ocak 2020



Günün Gelişmeleri

Haftanın ilk işlem gününde Almanya'da açıklanan Ifo İş Dünyası Güven Endeksi Ocak ayında 97,0'lık beklentileri karşılayamayarak 96,3 seviyesinden 95,9 seviyesine gerilediği gözlenirken, ABD'de açıklanan Aralık ayı Yeni Konut Satışları verisinin yüzde 0,4 gerileme göstererek yüzde 1,5'lik beklentinin altında kaldığı takip edildi. Gün içerisinde Çin'de ortaya çıkan korona virüsü şiddetine ilişkin küresel piyasalarda tedirginliğin arttığı izlenirken, düşük ABD Tahvillerine rağmen ABD Dolar'ında gözlenen güçlü duruş ile birlikte gün sonunda, EUR/USD paritesinin son sekiz haftalık dip seviyesine gerilediği takip edildi.

Teknik Analiz:

Teknik olarak incelediğimizde, paritenin 1,1020 seviyesinde belirleyici olmaya devam ettiği gözlemlendi. 1,1050 direnç seviyesinin altında kalmaya devam etmesi durumunda sırası ile 1,1000, 1,0980 ve 1,0950 seviyeleri takip edilmesi gereken önemli destek seviyeleridir. Paritenin yukarı yönlü harekete geçilmesi durumunda ise 1,1050, 1,1080 ve 1,1200 direnç seviyeleri takip edilebilir.



ONS ALTIN

28 Ocak 2020



Günün Gelişmeleri:

Haftanın ilk işlem gününde Altın'ın, Çin'de yayılan koronavirüsün tüm dünyada yayılacağına ilişkin endişelerin artarak devam etmesi sonucu güvenli liman niteliğindeki varlıklara alım getirmesinin ardından gün içerisinde 1588 seviyesini test ettiği gözlemlendi. ABD on yıllık Tahvil faizlerinde gözlenen gerilemenin Altın üzerindeki etkileri takip edilirken, Amerikan Dolar'ında gözlenen sağlam duruşun oluşturduğu sınırlı baskı ile birlikte gün sonunda Altın'ın kazançlarına devam ettiği izlendi.

Teknik Analiz:

Teknik olarak incelediğimizde, Ons Altın'ın 1582 Dolar seviyesinde belirleyici olmaya devam ettiği gözlemlendi. Artan talep ile Ons Altın'ın yukarı yönlü hareketine devam etmesi durumunda sırası ile 1590, 1600 ve 1612 seviyeleri takip edilmesi gereken önemli direnç seviyeleridir. Olası bir aşağı yönlü harekete geçiş durumunda ise 1574, 1565 ve 1555 destek seviyeleri kısa vadede takip edilebilir.



GBP/USD

28 Ocak 2020



Teknik Analiz:

Teknik olarak incelediğimizde, GBP/USD paritesinin 1,3060 seviyesinde belirleyici olmaya devam ettiği gözlemlendi. 1,3130 direnç seviyesinin altında kaldığı sürece gelebilecek satışlar ile paritedeki aşağı yönlü eğilimin devam etmesi durumunda 1,3000, 1,2940 ve 1,2880 takip edilmesi gereken önemli destek seviyeleridir. Gelebilecek olası alımlar ile paritedeki eğilimin yukarı yönlü hareketinde ise 1,3120, 1,3200 ve 1,3260 direnç seviyeleri takip edilmelidir.

Günün Gelişmeleri:

Haftanın ilk işlem gününde Birleşik Krallık'ta zayıf ekonomik veri akışı devam ederken, ABD'de açıklanan Aralık ayı Yeni Konut Satışları verisinin yüzde 0,4 gerileme göstererek yüzde 1,5'lik beklentinin altında kaldığı takip edildi. Gün içerisinde Çin'de ortaya çıkan korona virüsü şiddetine ilişkin küresel piyasalarda tedirginliğin arttığı izlenirken, düşük ABD Tahvillerine rağmen ABD Dolar'ında gözlenen güçlü duruş ile birlikte gün sonunda, GBPUSD paritesinin art arda üçüncü gününde de sınırlı kayıplarını sürdürdüğü gözlemlendi.



USD/JPY

28 Ocak 2020



Teknik Analiz:

Teknik olarak incelediğimizde, USD/JPY paritesinin 108,90 seviyesinde belirleyici olmaya devam ettiği gözlemlendi. 108,70 destek seviyesinin üzerinde kaldığı sürece yukarı yönlü eğilimin devam etmesi durumunda sırası ile 109,10, 109,30 ve 109,50 seviyeleri takip edilmesi gereken önemli direnç seviyeleridir. Gelebilecek olası satışlar ile paritedeki eğilimin aşağı yönlü olması durumunda ise 108,70, 108,50 ve 108,20 destek seviyeleri takip edilebilir.

Günün Gelişmeleri:

Haftanın ilk işlem gününde Japonya'da zayıf ekonomik veri akışı devam ederken, ABD'de açıklanan Aralık ayı Yeni Konut Satışları verisinin yüzde 0,4 gerileme göstererek yüzde 1,5'lik beklentinin altında kaldığı takip edildi. Gün içerisinde, Çin'de yayılan koronavirüsün tüm dünyada yayılacağına ilişkin endişelerin artarak devam etmesi sonucu güvenli liman niteliğindeki varlıklara artan talebin Japon Yen'i üzerindeki etkileri ve ABD on yıllık Tahvil faizlerindeki gerileme ile birlikte gün sonunda USD/JPY paritesinin kazançlarını sürdürdüğü izlendi.



PETROL WTİ

28 Ocak 2020



Teknik Analiz:

Teknik olarak incelediğimizde, Ham Petrolün 52,80 Dolar seviyesinde belirleyici olmaya devam ettiği gözlemlendi. 53,40 direnç seviyesinin altında kaldığı sürece gelebilecek satışlar ile Ham Petrol'deki aşağı yönlü eğilimin devam etmesi durumunda 52,20, 51,60 ve 50,00 takip edilmesi gereken önemli destek seviyeleridir. Gelebilecek olası alımlar ile eğilimin yukarı yönlü hareketinde ise 53,90, 54,50 ve 55,00 direnç seviyeleri takip edilebilir.

Günün Gelişmeleri:

Geçtiğimiz hafta OPEC ve OPEC müttefiklerinin, açıklamaları ve Çin'de ortaya çıkan korona virüsünün, küresel arz bolluğu ile mücadele eden piyasada talebi düşürebileceği yönündeki endişelerin artması ile birlikte Petrol'ün kayıplarını sürdürdüğü izlenmişti. Haftanın ilk işlem gününde ise ölümcül koronavirüsün tüm dünyada yayılacağına ilişkin endişelerin artarak devam etmesi ile arz bolluğu içinde olan piyasada talebi olumsuz etkileyeceği korkuların sürmesi ile art arda altıncı gününde sınırlı kayıplarını sürdürdüğü gözlenirken, yatırımcıların bu hafta API ve EIA raporları ve FOMC toplantısına odaklandığı takip edildi.



GÜMÜŞ

28 Ocak 2020



Teknik Analiz:

Teknik olarak incelediğimizde, Gümüş'ün 18,10 Dolar seviyesinde belirleyici olmaya devam ettiği gözlemlendi. 18,30 direnç seviyesinin altında kaldığı sürece gelebilecek satışlar ile aşağı yönlü eğilimin devam etmesi durumunda 17,90, 17,70 ve 17,50 takip edilmesi gereken önemli destek seviyeleridir. Gelebilecek olası ile Gümüş'teki eğilimin yukarı yönlü hareketinde ise 18,30, 18,50 ve 18,70 direnç seviyeleri takip edilmelidir.

Günün Gelişmeleri:

Geçtiğimiz hafta yatırımcıların Çin'de ortaya çıkan korona virüsünün devam eden etkileri ile birlikte gün içerisinde dalgalı seyrine devam eden Gümüş'ün sınırlı kayıplarını sürdürdüğü izlenmişti. Haftanın ilk işlem gününde ise koronavirüsün tüm dünyada yayılacağına ilişkin endişelerin artarak devam etmesi sonucu güvenli liman niteliğindeki varlıklara alım getirmesinin ardından gün içerisinde 18,33 Dolar seviyesini test ettiği gözlenirken, Amerikan Dolar'ında gözlenen sağlam duruşun oluşturduğu baskı ile birlikte gün sonunda Gümüş'ün 18 Dolar civarına gerilediği takip edildi.

TEKNİK SEVİYELER	USD/TRY	EUR/TRY	EUR/USD	ALTIN	GBP/USD	USD/JPY	PETROL	GÜMÜŞ
DİRENÇ 3	6,0020	6,6180	1,1100	1610	1,3220	109,70	54,50	18,60
DİRENÇ 2	5,9840	6,5940	1,1070	1599	1,3160	109,50	54,00	18,40
DİRENÇ 1	5,9620	6,5750	1,1050	1589	1,3100	109,30	53,40	18,20
PİVOT	5,9440	6,5530	1,1020	1581	1,3060	109,00	52,80	18,10
DESTEK 1	5,9240	6,5350	1,1000	1572	1,3010	108,80	52,20	18,00
DESTEK 2	5,9010	6,5180	1,0980	1561	1,2960	108,60	51,60	17,80
DESTEK 3	5,8850	6,4960	1,0960	1550	1,2920	108,30	51,00	17,60

EKONOMİK TAKVİM

ZAMAN	ÜLKE	ÖNEM	VERİ	BEKLENTİ	ÖNCEKİ	PERİYOT
16:30	ABD	***	Dayanıklı Mal Siparişleri	0,3%	-2,1%	Aralık
18:00	ABD	***	Conference Board (CB) Tüketici Güveni	128,0	126,5	Ocak

AHLATCI YATIRIM ARAŞTIRMA DEPARTMANI TARAFINDAN HAZIRLANMIŞTIR.
BİZİ SEÇTİĞİNİZ İÇİN TEŞEKKÜRLER.

Hazırlayanlar; Barış ÜRKÜN
Araştırma Müdürü

Tonguç Erbaş
Genel Müdür Yardımcısı

2019 4.Çeyrek Müşteri K/Z Dağılımı: %38.24 Karda / %61.76 Zararda

[f](#) [i](#) [v](#) [t](#) [g+](#) /ahlatciyatirim

www.ahlatciyatirim.com.tr

İSTANBUL / Genel Müdürlük Merkez Ofis

Ahlatcı Yatırım Menkul Değerler A.Ş.
Maslak Mh. Taşyoncası Sk. T4 A Blok, Kat: -1 NO: 256
34485 Sarıyer/İstanbul
Tel: 444 0 968 / 0850 450 00 66
Fax: +90 212 290 21 41
Whatsapp: +90 539 769 63 84
Mail: info@ahlatciyatirim.com.tr
Mersis No: 0010056453000026

ÇORUM / Şube

Ahlatcı Yatırım Menkul Değerler A.Ş.
Eğridere Çarşısı No: 17
Merkez/Çorum
Tel: +90 364 211 10 19
Fax: +90 212 290 21 41
Whatsapp: +90 539 769 63 84
Mail: info@ahlatciyatirim.com.tr

Burada yer alan yatırım bilgi, yorum ve tavsiyeler yatırım danışmanlığı kapsamında değildir. Yatırım danışmanlığı hizmeti, yetkili kuruluşlar tarafından kişilerin risk ve getiri tercihleri dikkate alınarak kişiye özel sunulmaktadır. Burada yer alan yorum ve tavsiyeler ise genel niteliktedir. Bu tavsiyeler mali durumunuz ile risk ve getiri tercihlerinize uygun olmayabilir. Bu nedenle, sadece burada yer alan bilgilere dayanarak yatırım kararı verilmesi beklentilerinize uygun sonuçlar doğurmayabilir.