



Endeks Yeni Zirvelere Göz Kırıyor

Borsa İstanbul dün günü %0,79 yükselişle 2.547,09 seviyesinden kapatırken işlem hacmi ise 57 milyar TL olarak gerçekleşti. Endeks gün içi en yüksek 2.553,51 seviyesini görürken en düşük 2.527,72 seviyesini gördü. Yurtdışı piyasalara bakıldığında ABD'de Dow Jones %0,67 , S&P 500 %0,63 ve Nasdaq %0,41 düşüşle kapattı. Avrupa Piyasalarında FTSE 100 %0,10 yükselişle, DAX %1,29 ve CAC 40 %1,43 düşüşle kapattı. Asya piyasasının ilk işlemlerinde karışık işlem gözleniyor.

Küresel gelişmelere baktığımızda, yüksek enflasyonu, Merkez bankalarının sıkılaştırma hamleleri ve Çin'in açılması arasında yön bulmaya çalışıyor. Petrol piyasalarında ise dikkatler OPEC+ toplantısına çevrilmiş durumda.

Euro Bölgesi enflasyonunun %8,1 ile beklentilerin üzerinde açıklanmasıyla tahvil piyasasında satışlar gözlemleniyor. ABD 10 yıllık getiri %2,9'a kadar ulaştı. ABD Başkanı Joe Biden, enflasyon ile mücadelede üçlü planını açıkladı. Biden açıklamalarında, enflasyonla mücadele ederken Fed'e karışmayacağını, ancak ekonominin istikrarlı büyümeye geçişine rehberlik ederek, yüksek fiyatların üstesinden geleceğini söyledi. ABD Hazine Bakanı Janet Yellen ise Fed'in doğru adımlar attığını belirterek geçen yıl enflasyon risklerini hafife aldığını kabul etti. ABD Tüketici Güven Endeksi de dün 106,4 ile üç ayın en düşük seviyesine geriledi.

Petrol piyasasında fiyatlamalar OPEC+ koalisyonunun Perşembe günü gerçekleşecek toplantısına çevrildi. Toplantı öncesi WSJ'nin koalisyon üyelerinin Rusya'yi üretim anlaşmasından dışlayacağına yönelik haberi fiyatlamalar üzerinde etkili oluyor. Brent petrol 115 dolar seviyesinden işlem görüyor.

Yurt içi gelişmelere baktığımızda dün TÜİK tarafından büyüme ve dış ticaret rakamları açıklandı. Türkiye ekonomisinin ilk çeyrekte yıllık bazda %7,3 büyüdü. Son 4 çeyreğin en düşük yıllık büyüme rakamı kaydedilirken büyümeye ilk çeyrekte en yüksek katkının tüketimden geldiği görüldü. Hanehalkı tüketimi ilk çeyrekte büyümeye 11,6 puan katkı yaparken ana sektörler bakımından yılın ilk çeyreğinde sanayinin büyüme performansı hizmetler sektörünün ardında kaldı. Tarımda sınırlı bir büyüme olurken, inşaat sektörü ise yüzde 7,2 daraldı.

Türkiye ekonomisinin ihracatı 2022 yılı Nisan ayında, bir önceki yılın aynı ayına göre yüzde 24,6 artarak 23 milyar 368 milyon dolar, ithalat yüzde 35 artarak 29 milyar 480 milyon dolar olarak gerçekleşti. Böylece dış ticaret açığı yıllık bazda yüzde 98,5 artışla 6,11 milyar dolar olarak gerçekleşti.

Doğalgaz ve elektrik fiyatlarına 1 Haziran 2022 itibarıyla zam yapıldı. Konutlarda kullanılan doğalgazın birim fiyatında %30, elektrik üretimi için kullanılan doğalgazın birim fiyatında %16, sanayide kullanılan doğalgazın birim fiyatında ise %10 artış yapıldı. Elektrikte mesken abonelerinin tarifesine yüzde 15, sanayi ve ticarethane abonelerinin tarifesine ise yüzde 25 zam yapıldı.

Bugün yurt içinde önemli veri akışı bulunmuyor. Yurt dışında Euro Bölgesi işsizlik oranı ABD ISM imalat verileri takip edilecek.

EKONOMİK TAKVİM

ZAMAN	ÜLKE	ÖNEM	VERİ	BEKLENTİ	ÖNCEKİ	PERİYOT
10:00	Türkiye	**	İmalat PMI		49,20	Mayıs
10:55	Almanya	***	Almanya İmalat Satın Alma Müdürleri Endeksi (PMI)	54,70	54,60	Mayıs
11:30	İngiltere	***	İmalat Satın Alma Müdürleri Endeksi (PMI)	54,60	55,8	Mayıs
14:00	Euro Bölgesi	***	AMB Başkanı Lagarde'in Konuşması			
17:00	ABD	***	ISM İmalat Satın Alma Müdürleri Endeksi (PMI)	54,5	55,4	Mayıs
17:00	ABD	***	İş İmkanları ve Personel Değişim Oranı (JOLTS)	11,400M	11,549M	Nisan



XU100

1 Haziran 2022



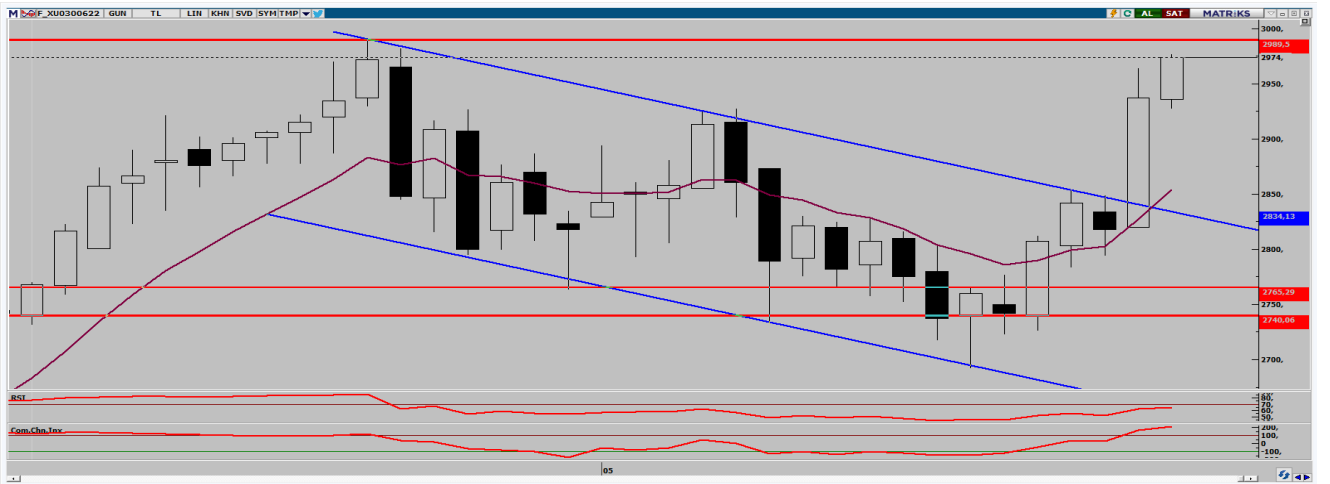
Endeks önceki işlem gününde yüzde 0,79 yükselişle 2.547,09 seviyesinde tamamladı. Endekste 61 hisse yükselirken 37 hisse düşüş gösterdi. 57,04 milyar TL işlem hacminin olduğu günde bankacılık endeksi %1,78, sınai endeksi ise %0,90 yükseliş gösterdi. Dünya borsalarındaki risk iştahının artmasıyla birlikte daha önce gördüğü en yüksek seviyelere yaklaşan endeks, dün dünya borsalarından pozitif ayrışarak yukarı yönlü hareketine devam etti. Bugün AMB Başkanı Lagarde'ın konuşması ve ISM İmalat Satın Alma Müdürleri Endeksi verisi takip ediliyor olacak. Teknik olarak baktığımızda dün dar bir bant aralığında hareket eden endeks, 2.530 seviyelerinden destek bulurken 2.550 seviyelerinden tepki satışları görüldü. Endekste 2.550 seviyesi aşılabılırsa daha önce görülen en yüksek seviye olan 2.562 seviyesinin üstü test edilebilir. Olası geri çekilmelerde 2.530 seviyesi önemli destek bölgesi olarak karşımıza çıkıyor. Yaşanan gelişmeler çerçevesinde yukarı yönlü hareketlerde 2.562 ve 2.575 direnç seviyeleri olarak karşımıza çıkarken aşağı yönlü hareketlerde 2.510 ve 2.500 destek seviyeleri önem arz ediyor.

Dirençler: 2.562 / 2.575 / 2.590
Destekler: 2.530 / 2.510 / 2.500



ENDEKS 30 KONTRATI

1 Haziran 2022



Haziran ayı vadeli kontrat önceki işlem gününü yüzde 1,44 yükselişle 2.972,25 seviyesinde tamamladı. Kontrat önceki işlem gününü en yüksek 2.976,75 seviyesini görünürken en düşük ise, 2.927,00 seviyesini gördü. Teknik olarak baktığımızda dün belirttiğimiz ilk destek seviyesi olan 2.925 seviyesine doğru geri çekilen kontrat, o bölgeden gelen alımlarla birlikte günü içi gördüğü en yüksek seviyeye yakın bir bölgeden kapattı. Teknik göstergelerin olumlu sinyal verdiği kontrat 2.925 seviyesinin üzerinde kalıcı olabilirse yukarı yönlü hareketin devamı beklenilebilir. Olası geri çekilmelerde ise 2.955 seviyesi ilk güçlü destek bölgesi olarak karşımıza çıkıyor. Yaşanan gelişmeler çerçevesinde yukarı yönlü hareketlerde 2.990 ve 3.000 direnç seviyeleri olarak karşımıza çıkarken aşağı yönlü hareketlerde 2.955 ve 2.940 destek seviyeleri önem arz ediyor.

Dirençler: 2.990 / 3.000 / 3.015
Destekler: 2.955 / 2.940 / 2.930



USD/TRY KONTRATI

1 Haziran 2022



Haziran ayı vadeli kontrat önceki işlem gününde %0,21 düşüşle 16,7900 TL seviyesinde tamamladı. En yüksek 16,8787 TL seviyesini görürken en düşük 16,7611 TL seviyesini gördü. Dolar kuruunun 16,40 TL seviyesinin üzerine çıkamaması kontrattaki risk iştahını azaltıyor. Dolar endeksinin tekrardan yükselişe geçmesi kontrattaki baskıyı artırabilir. Bugün yurtiçinde İmalat PMI yurtdışında ISM İmalat Satın Alma Müdürleri Endeksi ve iş imkanları ve personel değişim oranı verisi takip ediliyor olacak. Teknik olarak baktığımızda 16,85 TL seviyesinin üzerinde kalıcı olmakta zorlanan kontratta yukarı yönlü hareketlerin görülmesi durumunda 16,95 TL seviyesi yeniden test edilebilir. Olası geri çekilmelerde ise 16,70 TL seviyesi güçlü destek bölgesi olarak karşımıza çıkıyor. Yaşanan gelişmeler çerçevesinde yukarı yönlü hareketlerde 16,85 ve 16,90 TL direnç seviyeleri olarak karşımıza çıkarken aşağı yönlü hareketlerde 16,74 ve 16,74 TL destek seviyeleri önem arz ediyor.

Dirençler: 16,85 / 16,90 / 16,95

Destekler: 16,74 / 16,70 / 16,66



ONS ALTIN KONTRATI

1 Haziran 2022



Haziran ayı ons altın vadeli kontrat önceki işlem günü yüzde 0,80 düşüşle 1.848,55 seviyesinde tamamladı. Kontrat dolar endeksi ve ABD 10 yıllık tahvil faizlerinin yükselmesi ile düşüş göstererek, destek bulunduğu 1.850 dolar seviyesinin altına indi. Bugün yurtiçinde İmalat PMI yurtdışında ISM İmalat Satın Alma Müdürleri Endeksi ve iş imkanları ve personel değişim oranı verisi takip ediliyor olacak. Teknik olarak baktığımızda gelen satışlarla birlikte 1.850 dolar olan güçlü destek bölgesinin altına sarkan kontrat, bu seviyenin altına kalıcı olursa 1.830 dolar seviyesi gün içinde test edilebilir. Olası yükseliş hareketinin başlaması için tekrardan 1.850 dolar seviyesinin üzerinde tutunması önemli olacak. Yaşanan gelişmeler çerçevesinde yukarı yönlü hareketlerde 1.850 ve 1.855 direnç seviyeleri olarak karşımıza çıkarken aşağı yönlü hareketlerde 1.845 ve 1.838 destek seviyeleri önem arz ediyor.

Dirençler: 1.850 / 1.855 / 1.860

Destekler: 1.845 / 1.838 / 1.830

**HİSSE HABERLERİ****1 Haziran 2022**

ACSEL - Şirket kayıtlı sermaye tavanının 30 milyon TL'den 200 milyon TL'ye yükseltilmesi kapsamında SPK'ya başvuru yapıldığı açıklandı.

ALCAR - İstanbul Ümraniye'deki 18.328 m² 'lik arsanın üzerinde kurulu fabrikanın satışı konusunda potansiyel bir alıcı ile görüşmelere başlandığı açıklandı.

ANELE - Şirketin Moskova Şubesi'nin kapanış işlemlerinin tamamlandığı açıklandı.

EKGYO -Nidapark Küçükyalı projesinin Yüklenicisi ile yapılan Sözleşmeye ek protokol sonrası 1,5 milyar TL olan Asgari Şirket Payı Toplam Gelirinin 1,75 milyar TL'ye yükseldiği açıklandı.Nidapark İstinye projesinin Yüklenicisi ile yapılan Sözleşmeye ek protokol sonrası 1,88 milyar TL olan Asgari Şirket Payı Toplam Gelirinin 2,53 milyar TL'ye yükseldiği açıklandı. İstanbul Avcılar Firuzköy 1. Etap 2. Kısım Arsa Satışı Karşılığı Gelir Paylaşımı İşi ihalesinin 2. oturumunun 2 Haziran'da yapılacağı açıklandı.İstanbul Avcılar Firuzköy 1. Etap 1. Kısım Arsa Satışı Karşılığı Gelir Paylaşımı İşi ihalesinin 2. Oturumuna gelen en yüksek teklifin Dağ Mühendislik tarafından verildiği Arsa Satışı Karşılığı Satış Toplam Gelirinin 5,1 milyar TL olduğu, Arsa Satışı Karşılığı Şirket Payı Gelir Oranının %35 olduğu açıklandı.

EGGUB - Kompoze gübre üretimine belirsiz süre ile ara verildiği açıklandı.

GESAN - Şirketin %70 bağlı ortaklığı Europower Enerji'nin üretim kapasitesinin artırılması amacı ile ilave fabrika bina inşaatına ve mevcut fabrikanın renovasyon çalışmalarının başlatılmasına karar verildiği açıklandı.

MAGEN - Enerji İşleri Genel Müdürlüğü ile şirket arasında YEKA Kullanım Hakkı Sözleşmeleri'nin imzalanması sonrasında, her bir bağlantı bölgesi için Yenilenebilir Enerji Kaynak Alanları önerildiği, Enerji İşleri Genel Müdürlüğü tarafından yapılan değerlendirmeler kapsamında, Aksaray-2 (10 MWe) ve Antalya-3 (10 MWe) için önerilen alanların uygun bulunduğu açıklandı.

SAHOL - Radiflow Ltd. sermayesinin %51'ine karşılık gelen payların 30,5 milyon dolar bedelle satın alma işleminin tamamlandığı açıklandı.

**AHLATCI YATIRIM ARAŞTIRMA DEPARTMANI TARAFINDAN HAZIRLANMIŞTIR.
BİZİ SEÇTİĞİNİZ İÇİN TEŞEKKÜRLER.**

Hazırlayan; Barış ÜRKÜN
Araştırma Müdürü
Uğurcan KAYA
Araştırma Uzmanı



/ahlatciyatirim

www.ahlatciyatirim.com.tr

İstanbul**Genel Müdürlük Merkez Ofis:**

Maslak Mahallesi, Taşyoncası
Sokak T4a Blok Kat: -1 NO:256
Maslak 34485 Sarıyer / İstanbul
Çağrı Merkezi: 444 0 968
0850 450 0066
tel: +90 212 304 1919
fax: +90 212 290 2141
Whatsapp: +90 538 406 7166
Email: bilgi@ahlatciyatirim.com.tr
Mersis No: 0010056453000026

Ankara İrtibat Bürosu:

Söğütözü Caddesi No:2 Koç Kuleleri
B Blok No:16 Söğütözü
Çankaya/Ankara
Çağrı Merkezi: 444 0 968
fax: +90 212 304 1908
Whatsapp: +90 534 799 3426
Email: bilgi@ahlatciyatirim.com.tr

Çorum Şube:

Gülâlibey Mahallesi, Eğridere
Sokak No:17 Merkez-Çorum
Çağrı Merkezi: 444 0 968
0850 450 0066
tel: +90 364 211 1019
fax: +90 212 290 2141
Whatsapp: +90 538 406 7166
Email: bilgi@ahlatciyatirim.com.tr

Göktürk İrtibat Bürosu:

Göktürk Merkez Mahallesi, İstanbul
Caddesi Telekom Sokak No:2
İç Kapı No:36 34077 Eyüpsultan/İstanbul
Çağrı Merkezi: 444 0 968
fax: +90 212 290 2141
Whatsapp: +90 538 406 7166
Email: bilgi@ahlatciyatirim.com.tr