



Borsalar Fed Baskısını Fiyatlamalarda Hissetmeye Başladı

Borsa İstanbul, Cuma günü yüzde 0,15 düşüşle 2.011,16 seviyesinden kapatırken işlem hacmi ise 31 milyar TL olarak gerçekleşti. Endeks dün gün içi en yüksek 2.021,14 seviyesini görürken en düşük 1.986,33 seviyesini gördü. Yurtdışı piyasalara bakıldığında ABD'de Dow Jones yüzde 1,30, S&P 500 yüzde 1,89; Nasdaq yüzde 2,72 düşüşle kapattı. Avrupa borsalarında ise, FTSE 100 yüzde 1,20, CAC 40 yüzde 1,75, DAX yüzde 1,94 düşüş gösterdi. Asya piyasasının ilk işlemlerinde karışık bir seyir gözleniyor.


Küresel gelişmelere baktığımızda Cuma günü Avrupa Merkez Bankası Lagarde güvercin tonda mesaj vermeyi sürdürdü. Lagarde, ECB'nin enflasyonun bu yıl düşeceğini enflasyon konusunda iyimser görüşünü devam ettirdiğini dile getirdi. Lagarde, Avrupa'da talebin aşırı yüksek olmadığını ve Avrupa'nın ABD ile aynı enflasyon ile karşı karşıya kalmasının muhtemel olmadığını vurgulayarak varlık alımları sona erdikten sonra ECB'nin faizin de aralarında olduğu diğer araçları değerlendireceğini belirtti. Diğer yandan ECB'nin Fed gibi cesur şekilde hareket etmesine ihtiyaç olmadığını vurguladı.

Yurt içi gelişmelere baktığımızda, Hazine ve Maliye Bakanı Nebati hafta sonu ekonomist ve akademisyenlerle bir araya geldi. Toplantıda, cari açık sorununu kalıcı olarak çözmeyi, orta gelir tuzağını aşmayı ve uluslararası konjonktürü iyi değerlendirerek küresel değer zincirlerinde üst sıralara çıkmayı hedeflediklerini bildirdi.

Diğer yandan ekonomiyi ilgilendiren en önemli gündem maddelerinden biri enerji arzı sorunu. İran'dan Türkiye'ye gelen ve İran tarafından kalan doğal gaz iletim hattında meydana gelen arıza nedeniyle doğal gaz çevrim santrallerine gaz kısıntı uygulaması devam ederken, TEİAŞ ise tüm Türkiye'de organize sanayi bölgelerine en az 3 gün olmak üzere elektrik kısıtlaması yapmaları uyarısında bulundu.

Bugün yurt içinde açıklanacak önemli veri akışı bulunmazken, yurt dışında Almanya, İngiltere ve Euro Bölgesi PMI verileri takip edilecek.

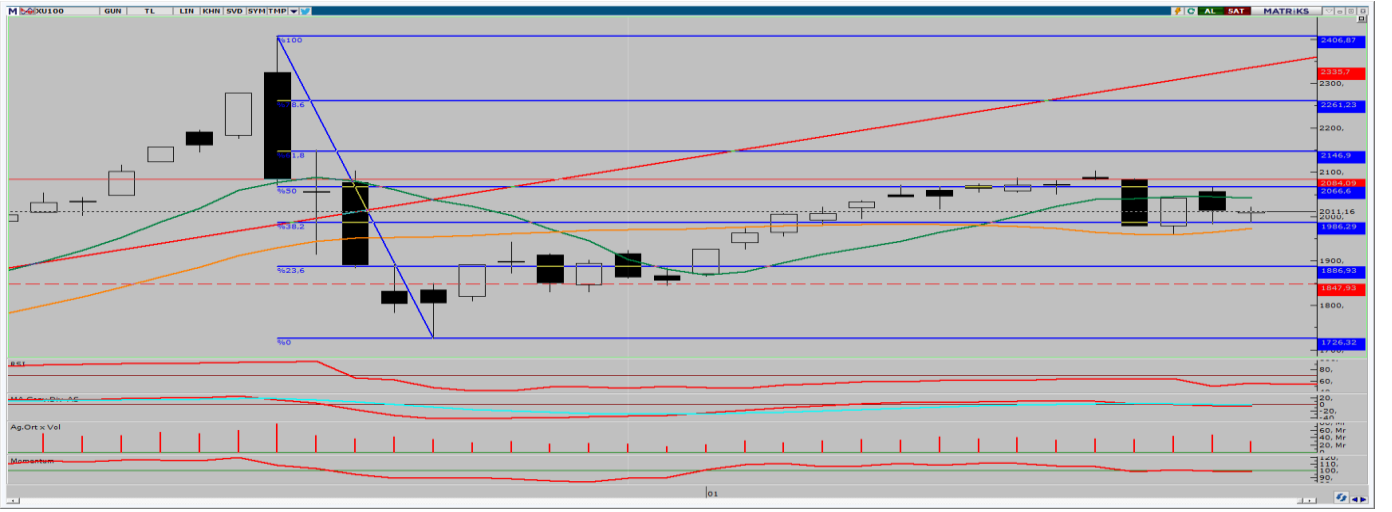
EKONOMİK TAKVİM

 ZAMAN	 ÜLKE	 ÖNEM	 VERİ	 BEKLENTİ	 ÖNCEKİ	 PERİYOT
11:30	Almanya	***	İmalat Satın Alma Müdürleri Endeksi (PMI)	57,0	57,4	Ocak
12:00	Avrupa Bölg.	***	İmalat Satın Alma Müdürleri Endeksi (PMI)	57,5	58,0	Ocak
12:30	İngiltere	***	İmalat Satın Alma Müdürleri Endeksi (PMI)	57,7	57,9	Ocak
17:45	ABD	***	Üretim Satın Alma Müdürleri Endeksi (PMI)	56,7	57,7	Ocak



XU100

24 Ocak 2022



Endeks önceki işlem gününde %0,15 düşüyle 2.011,16 seviyesinde tamamladı. Endekste 39 hisse yükselirken 57 hisse düşüş gösterdi. 30,90 milyar TL işlem hacminin olduğu günde bankacılık endeksi %0,35 yükselirken sanayi endeksi ise %0,32 düşüş gösterdi. Geçen hafta özellikle ABD borsalarındaki geri çekilme ve BOTAŞ'ın uygulayacağı doğalgaz kısıntısıyla ilgili haberler endeksi önemli ölçüde baskıladı. Bu hafta ise, Fed'den gelecek açıklamalar ve ABD borsalarının seyri takip ediliyor olacak. Teknik olarak baktığımızda geçen haftayı 2.000 seviyesinin üzerinde kapatan endekste MACD ve Momentum olumsuz sinyal vermeye devam ediyor. Endekste yükseliş trendinden bahsedebilmemiz için 22 günlük ortalamanın üzerinde kalıcı olması gerekiyor. Yaşanan gelişmeler çerçevesinde yukarı yönlü hareketlerde 2.030 ve 2.040 direnç seviyeleri olarak karşımıza çıkarken aşağı yönlü hareketlerde 2.000 ve 1.985 destek seviyeleri önem arz ediyor.

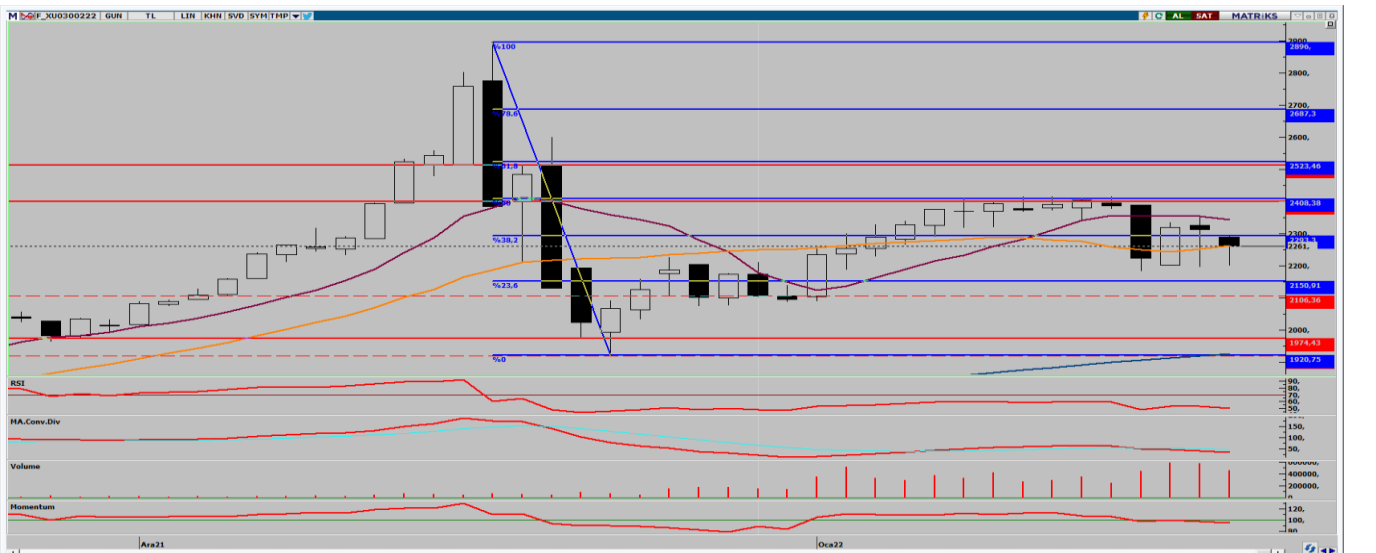
Dirençler: 2.030 / 2.040 / 2.055

Destekler: 2.000 / 1.985 / 1.960



ENDEKS 30 KONTRATI

24 Ocak 2022



Şubat ayı vadeli kontrat önceki işlem gününü yüzde 0,75 düşüyle 2.261,00 seviyesinde tamamladı. Kontrat önceki işlem günü en yüksek 2.290,00 seviyesini görürken en düşük ise, 2,201,25 seviyesini gördü. Kontrata teknik olarak baktığımızda, 2.200 seviyesinin üzerinde tutunmaya çalıştığını görüyoruz. 2.400 seviyelerinin aşılmasıyla birlikte teknik göstergelerin olumsuzla döndüğü kontratta 2.200 direncinin kırılması durumunda 2.100 seviyeleri tekrardan test edilebilir. Yukarı yönlü bir trendden bahsedebilmemiz için ise kontratın 22 günlük ortalaması olan 2.262 seviyesinin üzerinde kalıcı olması gerekiyor. Yaşanan gelişmeler çerçevesinde yukarı yönlü hareketlerde 2.275 ve 2.290 direnç seviyeleri olarak karşımıza çıkarken aşağı yönlü hareketlerde 2.240 ve 2.220 destek seviyeleri önem arz ediyor.

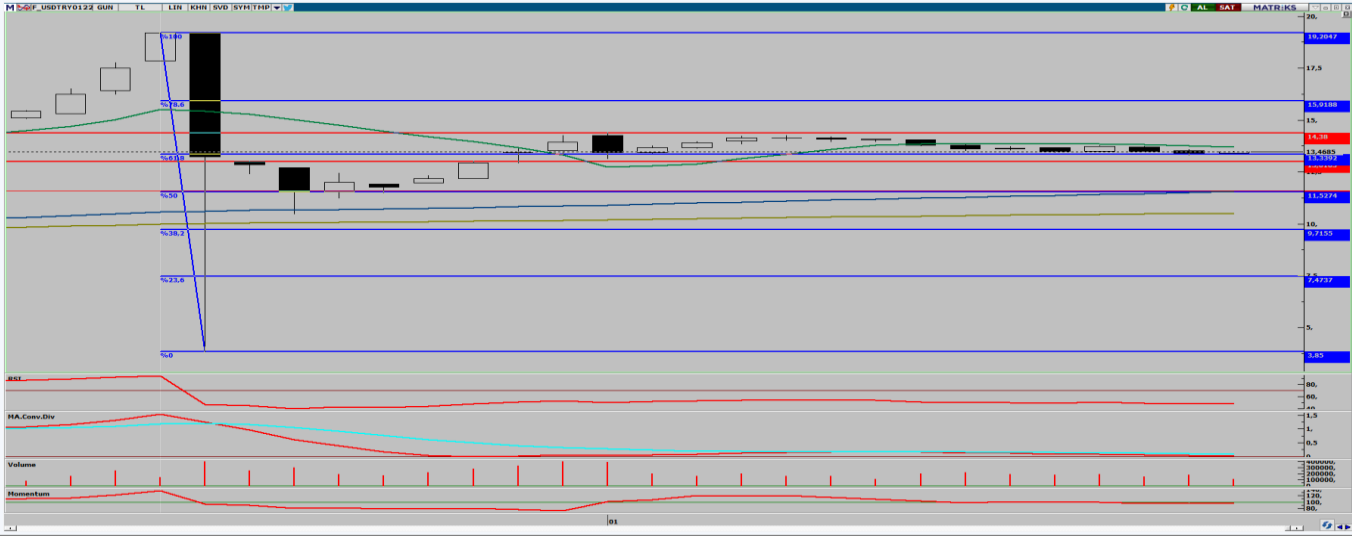
Dirençler: 2.275 / 2.290 / 2.310

Destekler: 2.240 / 2.220 / 2.200



USD/TRY KONTRATI

24 Ocak 2022



Ocak ayı vadeli kontrat önceki işlem gününde %0,39 yükselişle 13,4685 seviyesinde tamamladı. En yüksek 13,4965 TL seviyesini görürken en düşük 13,4040 TL seviyesini gördü. Bu hafta Fed'den gelecek haber akışı önemli olacak. Gelecek haber akışına bağlı olarak bu hafta geçen haftaya yöre bir miktar daha volatil olabilir. Bugün yurtiçinde haber akışı zayıf, ABD'de ise üretim satın alma müdürleri endeksi PMI takip ediliyor olacak. Teknik olarak baktığımızda 13,50 seviyesi önemli bir direnç bölgesi olarak karşımıza çıkıyor. 13,50 seviyesi aşılmasını durumunda aşağı yönlü hareketlerin devamı görülebilir. Yaşanan gelişmeler çerçevesinde yukarı yönlü hareketlerde 13,50 ve 13,60 TL direnç seviyeleri olarak karşımıza çıkarken aşağı yönlü hareketlerde 13,40 ve 13,25 TL destek seviyeleri önem arz ediyor.

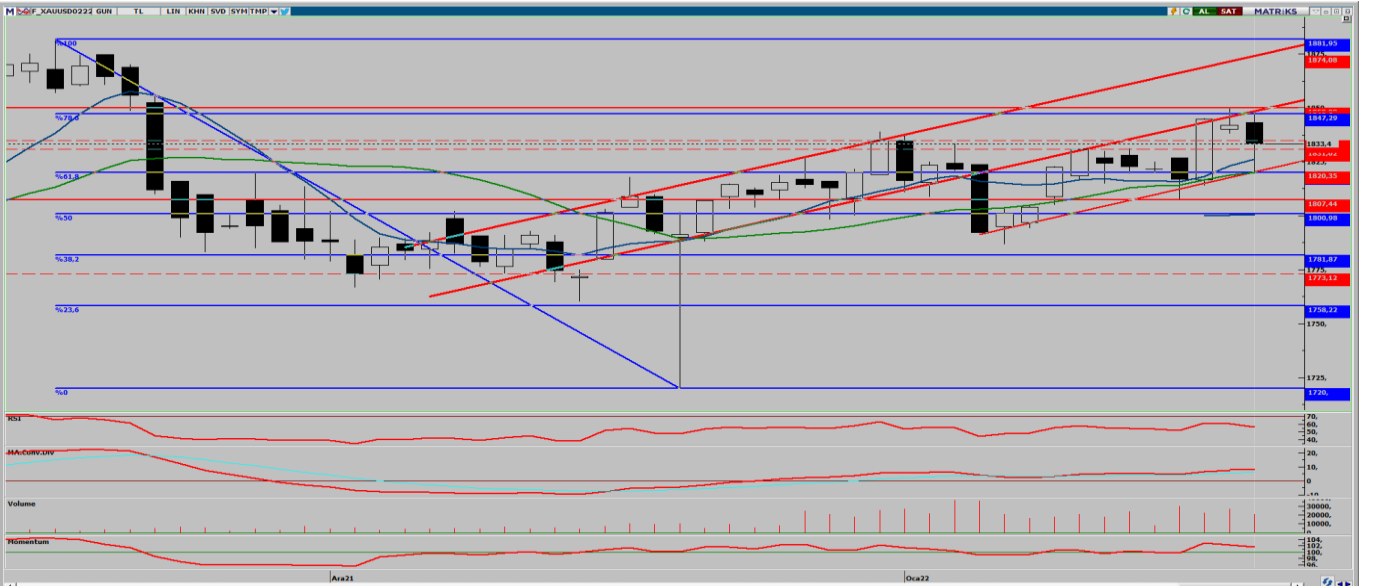
Dirençler: 13,50 / 13,60 / 13,75

Destekler: 13,40 / 13,25 / 13,00



ONS ALTIN KONTRATI

24 Ocak 2022



Şubat ayı ons altın vadeli kontrat önceki işlem günü yüzde 0,32 düşüyle 1.833,40 seviyesinde tamamladı. Bu hafta FOMC toplantısı, ABD'den açıklanacak önemli veriler ve Rusya-Ukrayna jeopolitik riski takip ediliyor olacak. Geçen hafta 1.850 dolara kadar yükselen kontrat, haftayı önemli bir destek noktası olan 1.831 seviyesinin hemen üzerinde kapattı. 1.831 seviyesinin aşağı doğru kalıcı bir şekilde kırılması durumunda 1.820 seviyesine doğru satışlar hızlanabilir. Yaşanan gelişmeler çerçevesinde yukarı yönlü trendini sürdüren kontratta 1.835 ve 1.840 dolar direnç seviyeleri olarak karşımıza çıkarken aşağı yönlü hareketlerde ise 1.831 ve 1.827 dolar destek seviyeleri önem arz ediyor.

Dirençler: 1.835 / 1.840 / 1.843

Destekler: 1.831 / 1.827 / 1.825

**HİSSE HABERLERİ****24 Ocak 2022**

KCHOL: Koç Holding, Fenerbahçe-Kalamış Yat Limanı ihalesinin iptal edildiğini açıkladı.

HDFGS: Hedef Girişim Sermayesi, portföyünde bulunan Seyitler Kimya ve İdeal Finansal Teknolojileri paylarının girişim yatırımları kapsamında çıkarılmasına karar verdi.

LUKSK: Lüks Kadife, doğal gaz kısıntısı nedeniyle kapasite kullanım oranını cezai şartta girmeyecek şekilde düşürmeye yönelik üretim planlaması yapacak.

KUTPO: Kütahya Porselen, doğal gaz kısıntısı nedeniyle kapasite kullanım oranını cezai şartta girmeyecek şekilde düşürmeye dönük planlama yapıyor.

MIATK: MİA Teknoloji, ABD'nin New York Eyaletinde MİA Tech Corporation unvanı altında faaliyete başladı.

KONTR: Kontrolmatik, Gürcistan'daki Namahvani HES projesi sözleşmesini kesin hesap yapılarak işverenle karşılıklı olarak sonlandırdı.

KATMR: Katmerciler, 24, 26 ve 27 Ocak tarihlerinde yapılacak olan elektrik kesintisi nedeniyle çalışma yapamayacak.

AYCES ve **EUHOL** payları 24/01/2022 tarihli işlemlerden (seans başından) 23/02/2022 tarihli işlemlere (seans sonuna) kadar emir paketi tedbiri ile işlem görecektir. Emir paketi tedbiri, "piyasa emri ve piyasadan limite emir girişinin kısıtlanması", "emir iptalinin, emir miktar azaltımı ile emir fiyat kötüleşmesinin yasaklanması" ve "emir toplama bilgi yayınının kısıtlanması" uygulamalarını kapsamaktadır.

LIDFA paylarında 24/01/2022 tarihli işlemlerden (seans başından) 23/02/2022 tarihli işlemlere (seans sonuna) kadar brüt takas uygulanacaktır. İlgili payda halihazırda uygulanmakta olan ve VBTS kapsamında önceki aşamalarda tanımlanan tedbirler de (açığa satış ve kredili işlem yasağı tedbiri) brüt takas tedbirinin uygulandığı süre boyunca devam edecektir.

KRDMB payları 24/01/2022 tarihli işlemlerden (seans başından) 23/02/2022 tarihli işlemlere (seans sonuna) kadar açığa satışa ve kredili işlemlere konu edilemeyecektir.

KRSTL paylarında 24/01/2022 tarihli işlemlerden (seans başından) 23/02/2022 tarihli işlemlere (seans sonuna) kadar tek fiyat işlem yöntemi ile işlem görecektir.

AHLATCI YATIRIM ARAŞTIRMA DEPARTMANI TARAFINDAN HAZIRLANMIŞTIR.
BİZİ SEÇTİĞİNİZ İÇİN TEŞEKKÜRLER.

Hazırlayan; Barış ÜRKÜN
Araştırma Müdürü



/ahlatciyatirim

www.ahlatciyatirim.com.tr

İSTANBUL / Genel Müdürlük Merkez Ofis

Ahlatcı Yatırım Menkul Değerler A.Ş.
Maslak Mh. Taşyoncası Sk. T4 A Blok, Kat: -1 NO: 256
34485 Sarıyer/İstanbul
Tel: 444 0 968 / 0850 450 00 66
Fax: +90 212 290 21 41
Whatsapp: +90 539 769 63 84
Mail: info@ahlatciyatirim.com.tr

ÇORUM / Şube

Ahlatcı Yatırım Menkul Değerler A.Ş.
Eğridere Çarşısı No: 17
Merkez/Çorum
Tel: +90 364 211 10 19
Fax: +90 212 290 21 41
Whatsapp: +90 539 769 63 84
Mail: info@ahlatciyatirim.com.tr