

Today Selections >> **ORI, PTTEP, SCGP**


Stock	S	R	Comment
<b>ORI</b>	8.40	8.80	โชว์ Q1 ยอดขาย 7.5 พันล้าน เปิด 3 โครงการ 4.2 พันล้านใน Q2 เชื้อแนวโน้มอสังหาฯ ปีนี้ดีขึ้น
<b>PTTEP</b>	113.50	115.50	น้ำมัน +3% หลัง OPEC ตกลงค่อยๆ เพิ่มกำลังการผลิต ตามการฟื้นตัวของน้ำมันที่แข็งแกร่ง
<b>SCGP</b>	46.25	47.25	แก๊ง เข้า MSCI

**Strong U.S. ISM should bode well for Thai exports**

- SET:** ตลาดหุ้นสหรัฐฯปรับตัวขึ้นอย่างแข็งแกร่งทุกดัชนีเมื่อคืนนี้ ภายหลังจากตัวเลขภาคการผลิตออกมาดีกว่าที่ตลาดคาดอย่างมีนัยสำคัญ (รายละเอียดด้านล่าง) มองเป็นปัจจัยเชิงบวกเฉพาะตัวที่อาจทำให้การปรับตัวขึ้นของตลาดหุ้นสหรัฐฯเมื่อคืนดีกว่าตลาดหุ้นเอเชียเข้าวันนี้ ในส่วนของตลาดหุ้นไทย ซึ่งน่าจะได้ Sentiment เชิงบวกจากราคาน้ำมันที่สูงขึ้นด้วยนั้น ประเมินมีโอกาสขึ้นทดสอบและทะลุระดับ 1600 จุดในวันนี้ ซึ่งสอดคล้องกับมุมมองของเราที่ว่า SET Index ยังคงอยู่ในโหมดของการต่อเวลาการเล่น จากปัจจัยทางด้านสภาพคล่องเป็นสำคัญ
- Theme:** ในเชิงกลยุทธ์ ยังคงแนะนำการลงทุนในลักษณะของ Stock selection ไปยังธีมการลงทุนที่น่าสนใจ ซึ่งในเดือนเม.ย.เราแบ่งออกเป็น
  - กลุ่มหุ้นที่ได้ประโยชน์จากธีม Reopening แต่จะต้องมี Valuation ที่ยังถูกอยู่ อาทิ กลุ่มน้ำมัน ได้แก่ **OR, PTG** และกลุ่มโรงพยาบาล ได้แก่ **BDMS, BCH, IMH**
  - กลุ่มหุ้นส่งออกที่ได้ประโยชน์จากการฟื้นตัวของเศรษฐกิจโลก และการอ่อนค่าของเงินบาท อาทิ กลุ่มยานยนต์ ได้แก่ **AH** และกลุ่มอาหาร ได้แก่ **CPF, TU**
  - กลุ่มหุ้นที่คาดว่าจะรายงานผลกำไรไตรมาส 1/64 ออกมาเติบโตทั้ง YoY และ QoQ พร้อมทั้งยังซื้อขายด้วย Dividend yield อยู่ในระดับสูงเกินกว่า 3% ขึ้นไป ได้แก่ **ADVANC, EGCO, PTT, QH, SCC**
  - หุ้นที่คาดว่าจะถูกคัดเลือกเข้าสู่ดัชนี MSCI Thailand standard index ประจำรอบเดือนพ.ค.นี้ ได้แก่ **SCGP**
  - หุ้นที่คาดว่าจะถูกคัดเลือกเข้าสู่ดัชนี SET50 ที่จะมีผลบังคับใช้ในรอบครึ่งปีหลังนี้ ได้แก่ **STGT, IRPC, STA**
- ISM:** สหรัฐฯรายงานตัวเลข ISM ภาคการผลิตประจำเดือนมี.ค.ออกมาดีกว่าที่ตลาดคาดอย่างมีนัยสำคัญ โดยอยู่ที่ระดับ 64.7 เทียบกับที่ตลาดคาดที่ 61.5 และเดือนก่อนที่ 60.8 และถือเป็นระดับสูงสุดนับตั้งแต่ปี 1983 (รูปที่ 1) ปัจจัยดังกล่าวส่งผลบวกต่อตลาดหุ้นสหรัฐฯโดยตรง รวมไปถึงราคาสินค้าโภคภัณฑ์เช่น น้ำมัน ที่เมื่อคืนนี้กลับมาปรับตัวสูงขึ้นอีกครั้ง ถึงแม้ว่าเมื่อคืนนี้จะมีข่าวลบเล็กน้อยออกมาจากการประชุมกลุ่ม OPEC+ ก็ตาม (รายละเอียดด้านล่าง) โดยหากเข้าไปดูรายละเอียดตัวเลข ISM ที่ออกมาจะพบว่า หมวดที่มีการเติบโตโดดเด่นจะ ได้แก่ ยอดคำสั่งซื้อใหม่ ในขณะที่หมวดที่มีการหดตัวจะ ได้แก่ ยอดคำสั่งซื้อสินค้าส่งออก นั่นหมายถึงเศรษฐกิจสหรัฐฯที่กำลังฟื้นตัวอย่างแรง ณ เวลานี้ ทำให้ประเทศมีฐานะเป็นผู้นำเข้าสุทธิเพิ่มมากขึ้น มองปัจจัยดังกล่าวส่งผลบวกโดยตรงต่อสินค้าส่งออกของไทยไปยังสหรัฐฯ ซึ่งหากอ้างอิงจากยอดในช่วงเดือนก.พ.ที่ผ่านมา จะพบว่าสินค้าของไทยที่มีสัดส่วนการส่งออกไปยังสหรัฐฯมากที่สุดจะได้แก่
  - เครื่องคอมพิวเตอร์ อุปกรณ์และส่วนประกอบ (+5.5%)
  - ถลุงมือยาง (+212%)
  - รถยนต์ อุปกรณ์และส่วนประกอบ (+40%)
  - เครื่องปรับอากาศและส่วนประกอบ (+100%)

(อ่านรายละเอียดต่อหน้าหลัง)

แนวรับ 1,585 แนวต้าน 1,600

**Market Summary**

	Closed	+/-	%Chg
SET	1,595.12	+ 7.91	+ 0.50
SET50	975.66	+ 4.42	+ 0.46
SET100	2,214.57	+ 11.01	+ 0.50
Mai	467.62	+ 5.73	+ 1.24
Dow Jones	33,153.21	+171.66	+0.52
Nasdaq	13,480.11	+233.24	+1.76
Nikkei	29,388.87	+ 210.07	+ 0.72
Hang Seng	28,938.74	+ 560.39	+ 1.97
SET Mkt. Cap (Btmn)	18,112.74		
SET Turnover (Btmn)	76,941.15		
PER(x)	41.64		

**Stock Top Active**

	DELTA	KBANK	EA	PTT	BBL
<b>1) ENER</b>					
<b>2) BANK</b>					
<b>3) COMM</b>					
<b>1 Apr.21</b>	<b>Buy</b>	<b>Sell</b>	<b>Net</b>		
Institution	5,404	4,810	594		
Proprietary	8,469	8,180	289		
Foreign	26,406	25,358	1,048		
Local	36,662	38,592	-1,930		
<b>1-1 Apr.21</b>	<b>Buy</b>	<b>Sell</b>	<b>Net</b>		
Institution	5,404	4,810	594		
Proprietary	8,469	8,180	289		
Foreign	26,406	25,358	1,048		
Local	36,662	38,592	-1,930		

Commodities	1 Apr.21	31 Mar.21	Chg	%Chg
Bt/US\$	31.21	31.24	-0.03	-0.10
US\$/Yuan	6.564	6.552	+0.01	+0.20
US Bond Yield 10y(%)	1.672	1.705	-0.03	-1.98
Brent Oil (US\$/bbl)	64.86	62.74	+2.12	+3.38
Nymex Oil (US\$/bbl)	61.45	59.16	+2.29	+3.87
Gold Spot (US\$/oz)	1,728.33	1,707.52	+20.81	+1.22
Baltic Dry Index	2,072.00	2,046.00	+26.00	+1.27
Dollar Index (DXYO)	92.88	93.20	-0.33	-0.35

**Today's Event**

- OR** ลงทุนเข้า 390,000,000 หุ้น



**นัฐชาต เมฆมาลี**  
 CFA, FRM (ID: 31379)  
 E-mail: nuttachat@trinitythai.com

บริษัทหลักทรัพย์ ทรินิตี้ จำกัด, 179 อาคารบางกอก ซิตี้ ทาวเวอร์ ชั้น 25-26, 29 ถนนสาทรใต้ เขตสาทร กรุงเทพฯ 10120 โทรศัพท์ 0-2088-9100 โทรสาร 0-2088-9399

รายงานฉบับนี้จัดทำขึ้นโดยข้อมูลเท่าที่ปรากฏและเชื่อว่าเป็นที่น่าเชื่อถือได้แต่ไม่เป็นการยืนยันความถูกต้องและความสมบูรณ์ของข้อมูลนั้นๆ โดยบริษัทหลักทรัพย์ ทรินิตี้ จำกัด ผู้จัดทำขอสงวนสิทธิ์ในการเปลี่ยนแปลงความเห็นหรือประมาณการต่าง ๆ ที่ปรากฏในรายงานฉบับนี้โดยไม่ต้องแจ้งล่วงหน้า รายงานฉบับนี้มีวัตถุประสงค์เพื่อใช้ประกอบการตัดสินใจของนักลงทุน โดยไม่ได้เป็นการชี้แนะหรือชักชวนให้ นักลงทุนทำการซื้อหรือขายหลักทรัพย์ หรือตราสารทางการเงินใดๆ ที่ปรากฏในรายงาน

## Strategy

- **Implication:** ด้วยเหตุนี้ มองกลุ่มหุ้นที่น่าสนใจยังคงได้แก่หุ้นในอิมการส่งออกของเรา ซึ่งได้แก่ กลุ่ม **AUTO (AH)** และกลุ่มยาง (**STA, STGT**) ต่อไป
- **OPEC:** ผลการประชุมกลุ่ม OPEC+ เมื่อคืนนี้ ที่ประชุมมีมติปรับเพิ่มกำลังการผลิตแบบค่อยเป็นค่อยไป โดยมีรายละเอียดดังนี้
  - 1) กลุ่ม OPEC+ จะเพิ่มกำลังการผลิต 350,000 บาร์เรล/วันในเดือนพ.ค., เพิ่มการผลิต 350,000 บาร์เรล/วันในเดือนมิ.ย. และผลิตเพิ่ม 441,000 บาร์เรล/วันในเดือนก.ค.
  - 2) ข้อดีการเบี่ยงจะยกเลิกการปรับลดกำลังการผลิตโดยสมัครใจ 1 ล้านบาร์เรล/วันที่เคยดำเนินการมาตั้งแต่เดือนม.ค.ที่ผ่านมา โดยจะเพิ่มการผลิต 250,000 บาร์เรล/วันในเดือนพ.ค., เพิ่มการผลิต 350,000 บาร์เรล/วันในเดือนมิ.ย. และเพิ่มการผลิต 400,000 บาร์เรล/วันในเดือนก.ค.
  - 3) โดยสรุปทั้งกลุ่มรวมถึงซาอุดีจะมีกำลังการผลิตเข้าไปในระบบราว 2.1 ล้านบาร์เรลต่อวัน ณ ช่วงสิ้นเดือนก.ค.ที่จะถึงนี้
- **Implication:** มองเป็นปัจจัยลบเล็ก ๆ ต่อราคาน้ำมันในช่วงถัดไป ซึ่งในช่วงที่ผ่านมา Price in ขาวดีด้าน Supply ที่หายไปค่อนข้างมาก สะท้อนผ่าน Forward curve ที่อยู่ในภาวะ Deep backwardation อย่างไรก็ดี จากตัวเลขที่ประกาศออกมาเมื่อคืนนี้ ทำให้ **Forward curve** ล่าสุดอยู่ในภาวะ **Backwardation** ที่ลดลง (**รูปที่ 2**) สะท้อนจุดเริ่มต้นของ **Price in** ของตลาดไปยัง **Supply** ที่จะเริ่มมากขึ้น มองปัจจัยดังกล่าวสอดคล้องกับมุมมองของเราที่ว่าราคาน้ำมันจะยังมี Upside ที่จำกัดในช่วงถัดไป ซึ่งหาก Implied มาถึงการลงทุนในกลุ่ม Oil & Gas มองว่าฝั่ง Downstream จะยังได้เปรียบฝั่ง Upstream มากกว่าในภาวะเช่นนี้ โดยหุ้นกลุ่มนี้ที่เราชื่นชอบ ได้แก่ **TOP, IRPC, SCC** ซึ่งยังคงมี Valuation ที่น่าสนใจ และมี Upside จากราคาเป้าหมายของเราอยู่ ณ ปัจจุบัน

รูปที่ 1: ISM ภาคการผลิตของสหรัฐฯ

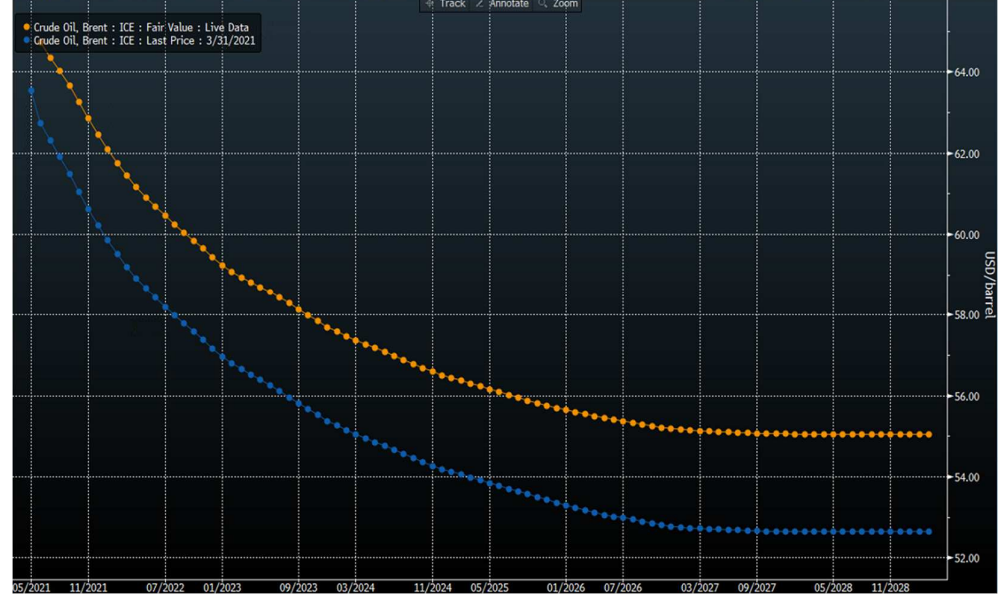


Source: Bloomberg

ณัฐชาติ เมฆมาดิน, CFA, FRM  
เลขทะเบียนนักวิเคราะห์:  
031379  
nuttachart@trinitythai.com

# Strategy

**รูปที่ 2: Forward curve ของ Brent อยู่ในภาวะ Backwardation ที่ลดลง (สีส้ม)**



Source: Bloomberg

ณัฐชาติ เมฆมาสิน, CFA, FRM  
เลขทะเบียนนักวิเคราะห์:  
031379  
nuttachart@trinitythai.com

## Fund Flow

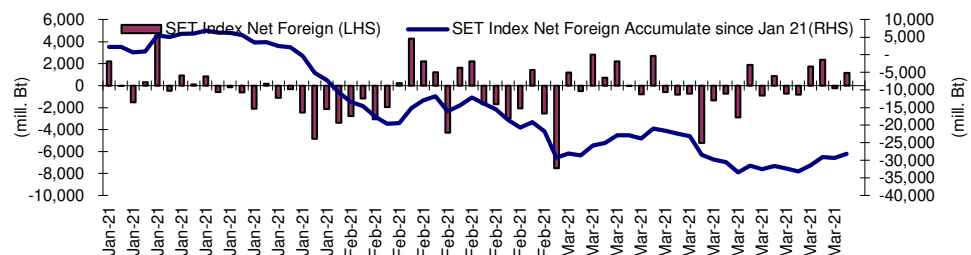
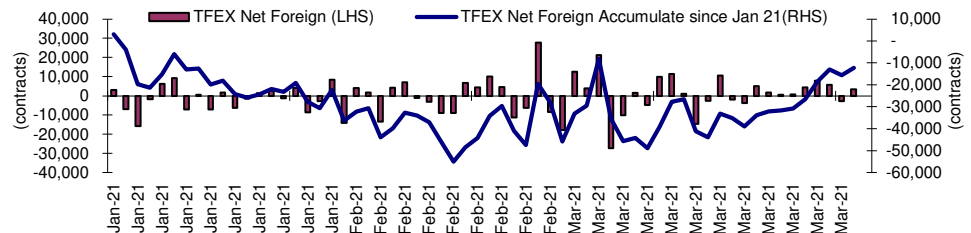
### Foreign Portfolio Investment in Equities (Asia ex. Japan)

Unit : US\$ mn

	As at	Day	WTD Net	MTD Net	YTD Net
<b>India</b>	26-Mar	54.6	-530.6	2,627.4	7,621.2
<b>Indonesia</b>	1-Apr	-80.3	-178.6	-80.3	766.7
<b>Malaysia</b>	31-Mar	-81.4	-52.8	-6.7	-429.2
<b>Philippines</b>	31-Mar	-35.0	-44.3	-482.7	-946.5
<b>South Korea</b>	1-Apr	630.8	666.9	630.8	-7,717.4
<b>Sri Lanka</b>	1-Apr	-1.9	-9.4	-1.9	-92.8
<b>Taiwan</b>	1-Apr	555.6	789.4	555.6	-11,580.9
<b>Thailand</b>	1-Apr	33.5	146.5	33.5	-953.0
<b>Vietnam</b>	1-Apr	1.3	-29.9	1.3	-807.7

Source: Bloomberg

## Net Foreign



## Indicators to watch

	Last	Previous	% chg	1W Prior	1M Prior	Remark
VIX Index	17.33	19.40	-10.7%	-12.5%	-39.3%	+
Ted Spread	0.18	0.19	-6.5%	-0.5%	13.1%	+
TTF (Thai Trust Fund)	11.27	11.25	0.2%	0.4%	6.1%	+
U.S.Dollar Index	92.88	93.20	-0.4%	0.3%	2.3%	+
U.S.Bond Yield	1.67	1.75	-4.2%	3.1%	18.4%	-
US Coal Index	7.5	6.87	9.2%	39.9%	58.2%	+
Emerging Asia Index (MXMS)	739.76	727.06	1.7%	3.6%	-1.5%	+

Source: Bloomberg, Aspen

# Turnover List

สรุปหลักทรัพย์ที่อาจเข้าข่ายต้องซื้อด้วยบัญชี Cash Balance ในรอบวันที่ 26 มี.ค. – 1 เม.ย. 64

หลักทรัพย์	%1W-Turnover	P/E Ratio / %Premium	มูลค่าการซื้อขายเฉลี่ยต่อ วัน (ล้านบาท)
KOOL	196.60%	ขาดทุน	121.42
INOX	94.29%	ขาดทุน	177.36
PACO	67.52%	43.20	117.88
หุ้นแม่ติด Cash Balance Warrant หุ้นลูกก็ติดเหมือนกัน			

ทั้งนี้หลักทรัพย์ดังกล่าวมีการซื้อขายผิดไปจากสภาพปกติของตลาด ดังนั้นผู้ลงทุนควรศึกษาข้อมูลก่อนการตัดสินใจลงทุน ข้อมูลเป็นเพียงการคาดการณ์เท่านั้น รายชื่อหุ้นที่เข้าข่ายอาจมีการเปลี่ยนแปลงได้ ทั้งนี้ผู้ลงทุนควรตรวจสอบรายชื่อหุ้นที่เข้าข่ายจากตลาดหลักทรัพย์ฯ

เกณฑ์ที่เราใช้คำนวณ

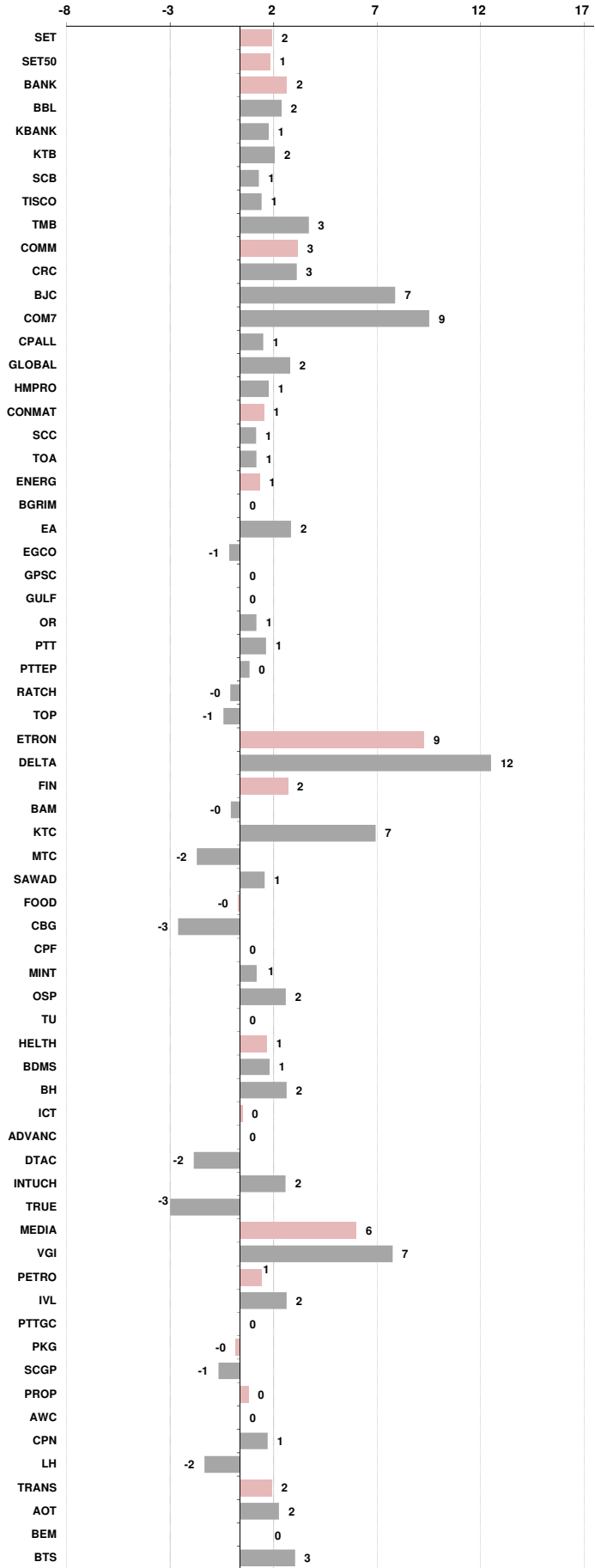
- มูลค่าการซื้อขายเฉลี่ยต่อวันในรอบสัปดาห์มากกว่าหรือเท่ากับ 100 ล้านบาท (SET) หรือ มูลค่าการซื้อขายเฉลี่ยต่อวันในรอบสัปดาห์มากกว่าหรือเท่ากับ 80 ล้านบาท ( MAI)
- %1W Turnover ratio มากกว่าหรือเท่ากับ 40%
- ค่า P/E มากกว่าหรือเท่ากับ 40 เท่า หรือ มีผลการดำเนินงานขาดทุน
- สำหรับ ใบสำคัญแสดงสิทธิ (warrant)
  - มูลค่าการซื้อขายเฉลี่ยต่อวันในรอบสัปดาห์มากกว่าหรือเท่ากับ 100 ล้านบาท
  - %1W Turnover ratio มากกว่าหรือเท่ากับ 100%
  - ค่า Premium มากกว่าหรือเท่ากับ 20%

**Price performance of Stock in SET50**  
(for weekly: 0 Jan 1900 - 0 Jan 1900)



**1 Week Performance**

Stock	1-Apr-21	%YTD	%-1W	%-1M	%-3M	%-6M	%-12M
<b>SET</b>	<b>1,595.12</b>	<b>10</b>	<b>2</b>	<b>6</b>	<b>10</b>	<b>28</b>	<b>44</b>
<b>SET50</b>	<b>975.66</b>	<b>7</b>	<b>1</b>	<b>5</b>	<b>7</b>	<b>24</b>	<b>32</b>
<b>BANK</b>	<b>407.35</b>	<b>21</b>	<b>2</b>	<b>8</b>	<b>21</b>	<b>63</b>	<b>54</b>
BBL	128.00	8	2	4	8	33	30
KBANK	148.00	31	1	3	31	90	68
KTB	12.20	10	2	3	10	37	9
SCB	113.00	29	1	7	29	75	67
TISCO	98.00	11	1	3	11	54	42
TMB	1.25	16	3	11	16	40	54
<b>COMM</b>	<b>39,199.84</b>	<b>16</b>	<b>3</b>	<b>11</b>	<b>16</b>	<b>15</b>	<b>34</b>
CRC	37.75	23	3	13	23	44	40
BJC	39.50	14	7	5	14	8	1
COM7	65.75	69	9	32	69	59	321
CPALL	68.50	18	1	14	18	14	14
GLOBAL	21.30	25	2	4	25	8	139
HMPRO	14.80	8	1	10	8	5	38
<b>CONMAT</b>	<b>10,200.28</b>	<b>8</b>	<b>1</b>	<b>8</b>	<b>8</b>	<b>19</b>	<b>32</b>
SCC	397.00	5	1	8	5	18	25
TOA	32.25	-4	1	7	-4	-15	6
<b>ENERG</b>	<b>24,093.97</b>	<b>6</b>	<b>1</b>	<b>3</b>	<b>6</b>	<b>28</b>	<b>42</b>
BGRIM	45.75	-6	0	-3	-6	7	17
EA	62.75	27	2	0	27	59	90
EGCO	186.50	-3	-1	8	-3	-2	-19
GPSC	76.50	4	0	2	4	30	37
GULF	33.75	-1	0	2	-1	9	13
OR	32.25	N/A	1	12	N/A	N/A	N/A
PTT	40.75	-4	1	2	-4	23	35
PTTEP	114.50	17	0	2	17	44	71
RATCH	51.50	-3	0	-1	-3	1	-10
TOP	60.25	16	-1	2	16	80	94
<b>ETRON</b>	<b>4,821.46</b>	<b>-22</b>	<b>9</b>	<b>-9</b>	<b>-22</b>	<b>81</b>	<b>490</b>
DELTA	324.00	-33	12	-15	-33	97	853
<b>FIN</b>	<b>6,039.96</b>	<b>26</b>	<b>2</b>	<b>17</b>	<b>26</b>	<b>61</b>	<b>121</b>
BAM	21.60	-1	0	0	-1	4	6
KTC	81.50	37	7	23	37	130	213
MTC	69.75	18	-2	5	18	39	134
SAWAD	86.00	31	1	28	31	73	132
<b>FOOD</b>	<b>13,658.69</b>	<b>14</b>	<b>0</b>	<b>3</b>	<b>14</b>	<b>17</b>	<b>43</b>
CBG	129.00	13	-3	-6	13	10	110
CPF	29.25	9	0	1	9	5	20
MINT	32.00	24	1	6	24	62	94
OSP	35.00	-1	2	2	-1	-2	1
TU	14.60	7	0	1	7	4	5
<b>HELTH</b>	<b>5,032.12</b>	<b>7</b>	<b>1</b>	<b>5</b>	<b>7</b>	<b>16</b>	<b>20</b>
BDMS	21.60	4	1	6	4	10	15
BH	137.50	15	2	5	15	42	21
<b>ICT</b>	<b>140.78</b>	<b>3</b>	<b>0</b>	<b>7</b>	<b>3</b>	<b>9</b>	<b>4</b>
ADVANC	173.50	-1	0	4	-1	2	-11
DTAC	32.50	-2	-2	3	-2	2	-13
INTUCH	58.50	4	2	5	4	16	22
TRUE	3.42	-1	-3	5	-1	15	13
<b>MEDIA</b>	<b>51.78</b>	<b>18</b>	<b>6</b>	<b>13</b>	<b>18</b>	<b>28</b>	<b>71</b>
VGI	7.30	10	7	7	10	13	36
<b>PETRO</b>	<b>1,167.67</b>	<b>15</b>	<b>1</b>	<b>6</b>	<b>15</b>	<b>73</b>	<b>101</b>
IVL	45.75	24	2	12	24	119	115
PTTGC	63.25	8	0	0	8	58	102
<b>PKG</b>	<b>4,855.91</b>	<b>12</b>	<b>0</b>	<b>1</b>	<b>12</b>	<b>22</b>	<b>119</b>
SCGP	46.75	13	-1	-1	13	N/A	N/A
<b>PROP</b>	<b>236.55</b>	<b>15</b>	<b>0</b>	<b>9</b>	<b>15</b>	<b>34</b>	<b>50</b>
AWC	5.05	11	0	4	11	43	55
CPN	57.50	20	1	6	20	33	42
LH	8.50	7	-2	7	7	23	31
<b>TRANS</b>	<b>365.45</b>	<b>10</b>	<b>2</b>	<b>6</b>	<b>10</b>	<b>18</b>	<b>34</b>
AOT	68.25	10	2	5	10	21	38
BEM	8.65	4	0	9	4	2	13
BTS	9.70	4	3	4	4	1	9



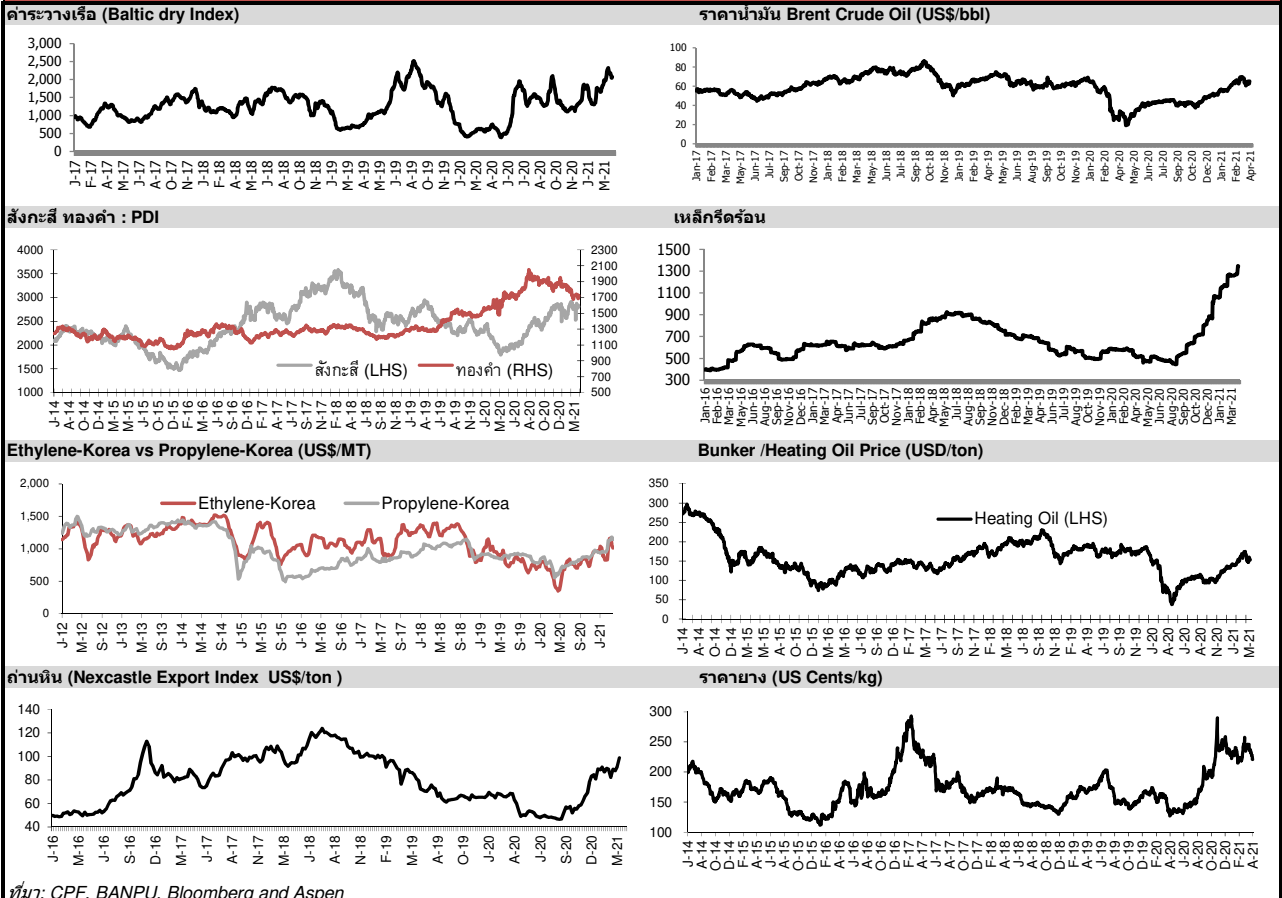


อัตราแลกเปลี่ยนวันนี้*		31.21 Change	-0.03
------------------------	--	--------------	-------

\*เปรียบเทียบ Transaction ล่าสุดกับก่อนหน้า (โดยไม่แยกว่าเป็นของ off-shore หรือ on-shore)

สินค้า	หน่วยราคา	ปิดล่าสุด	ก่อนหน้า	ราคาปิดล่าสุด	ก่อนหน้า	เปลี่ยนแปลง +/-	%	หลักทรัพย์ที่เกี่ยวข้อง	
เรือ <i>ปรับปรุจ</i>	Baltic Dry Index (spot)	1-Apr-21	31-Mar-21	2,072	2,046	+26.00	1.3%	PSL, TTA	
	BHSI (Handy Size)	1-Apr-21	31-Mar-21	1,137	1,167	-30.00	-2.6%		
ยาง	(US Cents/kg)	1-Apr-21	31-Mar-21	221.00	225.00	-4.00	-1.8%	STA, TRUBB	
	(Cent/Pound)	1-Apr-21	31-Mar-21	14.71	14.77	-0.06	-0.4%	KSL	
น้ำตาล	(Cent\$/Bushel)	1-Apr-21	31-Mar-21	1,402.00	1,446.00	-44.00	-3.0%	TVO	
ถั่วเหลือง	(US\$/ton)	1-Apr-21	31-Mar-21	3,741.00	3,612.00	+129.00	3.6%	CPI, LST, UPOIC, UVAN	
น้ำมันปาล์ม	(US\$/ton)	1-Apr-21	31-Mar-21	2,807.50	2,833.00	-25.50	-0.9%	PDI	
สังกะสี	(US\$/oz)	1-Apr-21	31-Mar-21	1,726.50	1,713.80	+12.70	0.7%	THL (Source:Aspen)	
ทองคำ	(ton)	1-Apr-21	31-Mar-21	1,032.83	1,037.50	-4.67	-0.5%		
SPDR Gold Trust		1-Apr-21	31-Mar-21						
น้ำมันดิบ <i>ทุกวัน</i>	WTI (US\$/barrel)	1-Apr-21	31-Mar-21	61.45	59.16	+2.29	3.9%	PTT, PTTEP, TOP, PTTGC, BCP	
	Brent (US\$/barrel)	1-Apr-21	31-Mar-21	64.86	62.74	+2.12	3.4%	(Source:Aspen)	
ค่าการกลั่น <i>ทุกวัน</i>	GRM (US\$/barrel)	1-Apr-21	31-Mar-21	-0.12	-0.45	+0.33	-73.3%	BCP, IRPC, PTTGC and TOP (Bloomberg)	
น้ำมันทำความร้อน	Heating Oil (cent/gallon)	1-Apr-21	31-Mar-21	153.16	155.48	-2.32	-1.5%	BCP, IRPC, PTTGC and TOP (Bloomberg)	
	Natural Gas(\$/MMBtu)	1-Apr-21	31-Mar-21	2.64	2.60	+0.04	1.4%	PTTEP, PTT, BANPU (Bloomberg)	
ปิโตรเคมี	Naphtha (US\$/MT)	1-Apr-21	31-Mar-21	573.63	575.38	-1.75	-0.3%	PTTGC, SCC (เป็นต้นทุน)	
	Ethylene (US\$/MT)	26-Mar-21	19-Mar-21	1,015	1,065	-50.00	-4.7%	PTTGC, SCC, IRPC (Bloomberg)	
	Propylene (US\$/MT)	26-Mar-21	19-Mar-21	1,145	1,180	-35.00	-3.0%	PTTGC, SCC, IRPC	
เหล็ก US.Mid West	HRC (US\$/ton) รีดร้อน	1-Apr-21	31-Mar-21	1,345.0	1,348.0	-3.00	-0.2%	(Source:Bloomberg)	
ถ่านหิน	NEX (US\$/ton)	26-Mar-21	19-Mar-21	98.73	91.12	+7.61	8.4%	BANPU, LANNA, UMS	
อาหาร	ไก่ (บาท/กก.)	31-Jan-21	30-Dec-20	32	32	+0.00	0.0%	CPF, GFPT (Source: CPF)	
	ทุเรียน <i>ทุกเดือน</i>	กึ่งVannamei(บาท/กก.)	31-Jan-21	30-Dec-20	155	165	-10.00	-6.1%	CPF, CFRESH, SSF, ASIAN, TU
	ทุเรียน <i>ทุกเดือน</i>	สุกร (บาท/กก.)	31-Jan-21	30-Dec-20	80	73	+7.00	9.6%	CPF

กราฟแสดงแนวโน้มราคา



ที่มา: CPF, BANPU, Bloomberg and Aspen



## NVDR Trading Data by Stock : 2 Apr 2021

Total NVDR Trading (Bt m)	Date 1 Apr 21	Net (Bt M)
26,039.58		Institutions +593.70
% of SET : 16.92%		Proprietary +289.00
Total SET Trading Value : +76,941.15		Foreign +1,047.51
		Local Investor -1,930.21

Net Buy ซื้อสุทธิ						
Value (Btm) : มูลค่า (ล้านบาท)						
STOCK	1 Apr	31 Mar	30 Mar	29 Mar	26 Mar	Total 5 Days
1 KBANK	420.2	-135.8	161.2	35.7	-177.0	304.4
2 AEONTS	386.6	-23.7	-270.9	8.8	-76.8	24.0
3 DELTA	362.8	-121.6	181.6	33.5	-1.4	454.8
4 PTT	305.8	887.1	45.5	420.3	-198.1	1,460.7
5 PTTEP	161.4	-41.9	215.1	-51.2	47.0	330.3
6 LH	146.7	56.2	76.2	29.8	-52.9	256.1
7 SCC	138.8	161.7	125.4	223.6	8.1	657.6
8 PTTGC	118.7	256.7	-56.6	101.7	64.3	484.8
9 KTC	114.1	86.1	18.3	-139.3	148.0	227.2
10 OR	112.9	245.7	128.1	-121.0	-14.1	351.6
11 KKP	95.8	-0.6	21.7	-18.3	-18.8	79.8
12 CBG	85.4	249.6	140.5	-112.6	-6.7	356.2
13 MTC	81.9	109.7	167.3	29.3	-52.1	336.1
14 AOT	77.4	-151.1	118.2	9.0	-117.9	-64.4
15 BDMS	70.4	99.6	5.5	13.1	-8.6	179.9
16 HANA	69.9	20.8	-24.4	-36.9	89.5	118.9
17 DOHOME	60.9	26.2	-4.3	49.3	4.7	136.7
18 SCB	60.8	-134.3	39.7	-92.2	46.4	-79.7
19 SINGER	42.2	-14.5	-11.9	-7.8	-25.2	-17.2
20 AIE	42.0	36.0	-44.3	66.1	9.5	109.3
21 PTG	40.5	-81.4	-23.2	-55.5	27.0	-92.5
22 MORE	33.8	0.0	24.7	25.3	19.3	103.1
23 TU	33.6	81.9	23.0	-8.6	-30.6	99.4
24 TMB	32.8	-62.8	-39.1	-36.1	-156.9	-262.1
25 NOBLE	32.0	-3.5	6.1	11.2	-13.2	32.6
26 NEX	31.4	36.9	-5.3	10.0	0.2	73.2
27 CK	27.8	5.5	-2.0	25.9	19.0	76.2
28 APURE	27.4	-3.1	-10.2	-1.0	22.6	35.7
29 MAJOR	25.7	12.2	-7.7	46.7	9.8	86.7
30 JAS	22.1	0.2	2.9	-17.9	-22.2	-14.8

Net Sell ขายสุทธิ						
Value (Btm) : มูลค่า (ล้านบาท)						
STOCK	1 Apr	31 Mar	30 Mar	29 Mar	26 Mar	Total 5 Days
IVL	-319.1	11.6	102.7	15.0	-0.7	-190.6
GPSC	-195.6	-11.8	-26.5	-97.0	-126.7	-457.7
TCAP	-166.2	-53.5	-94.4	-19.1	-9.3	-342.5
EA	-111.8	164.4	-68.8	-40.8	-124.3	-181.3
GULF	-90.2	53.3	173.8	-7.8	-67.4	61.8
STEC	-81.0	41.3	-24.9	29.4	3.5	-31.7
CPALL	-76.3	-5.7	235.4	109.4	372.0	634.8
OSP	-72.4	31.0	13.0	-76.0	-15.0	-119.5
IRPC	-70.0	2.9	-91.6	6.2	-6.6	-159.1
EPG	-63.1	38.3	77.6	1.7	-23.9	30.5
ADVANC	-57.4	-10.3	160.9	10.6	-103.2	0.6
RATCH	-53.4	16.4	-5.9	55.4	1.4	13.9
RS	-52.7	-20.9	-22.0	-79.7	58.6	-116.8
MINT	-46.4	-0.7	82.4	20.7	-80.4	-24.4
CPN	-41.8	-123.0	118.0	26.1	-34.3	-55.0
THANI	-38.2	-120.3	-23.1	70.9	8.2	-102.5
CPF	-30.3	-92.8	141.8	-26.1	-16.0	-23.4
JMT	-29.9	-3.5	-18.5	26.3	-9.5	-35.2
VGI	-29.6	2.4	-212.6	125.9	-5.0	-119.0
SCGP	-29.2	38.1	72.3	137.4	145.3	363.9
GUNKUL	-27.9	54.9	7.1	43.9	35.3	113.3
COM7	-26.4	-132.7	388.0	-54.6	-40.3	134.1
JKN	-22.6	32.9	3.5	8.1	-8.9	13.0
BJC	-22.1	71.8	93.2	7.0	30.7	180.6
PRM	-21.8	-5.0	-2.4	-10.1	-45.3	-84.6
BTS	-21.4	-53.5	-24.2	144.7	22.7	68.3
DTAC	-20.7	-10.3	-9.5	-14.6	-70.0	-125.1
BAM	-19.4	-22.0	56.6	-0.8	-4.8	9.6
TQM	-18.7	-21.5	-7.9	1.6	-40.6	-87.1
INOX	-16.4	19.6	0.4	2.7	3.5	9.8

MONTH TO DATE (Bt m) ยอดซื้อขายสุทธิเดือน เมษายน 64		
1 - 1 Apr 21		
STOCK	TOTAL NET BUY	TOTAL NET SELL
KBANK	420.2	-319.1
AEONTS	386.6	-195.6
DELTA	362.8	-166.2
PTT	305.8	-111.8
PTTEP	161.4	-90.2
LH	146.7	-81.0
SCC	138.8	-76.3
PTTGC	118.7	-72.4
KTC	114.1	-70.0
OR	112.9	-63.1
KKP	95.8	-57.4
CBG	85.4	-53.4
MTC	81.9	-52.7
AOT	77.4	-46.4
BDMS	70.4	-41.8
HANA	69.9	-38.2
DOHOME	60.9	-30.3
SCB	60.8	-29.9
SINGER	42.2	-29.6
AIE	42.0	-29.2
PTG	40.5	-27.9
MORE	33.8	-26.4
TU	33.6	-22.6
TMB	32.8	-22.1
NOBLE	32.0	-21.8
NEX	31.4	-21.4
CK	27.8	-20.7
APURE	27.4	-19.4
MAJOR	25.7	-18.7
JAS	22.1	-16.4

YEAR TO DATE Y2021 (Bt m) ยอดซื้อขายสุทธิปี 2564		
4 Jan 21 - 1 Apr 21		
STOCK	TOTAL NET BUY	TOTAL NET SELL
1 KBANK	9,639.8	BDMS -3,537.7
2 PTTEP	8,973.4	GPSC -3,130.1
3 OR	7,350.4	INTUCH -2,814.8
4 PTT	4,669.8	CPN -2,615.2
5 IVL	2,633.8	AOT -2,375.8
6 SCB	2,575.1	ADVANC -1,862.4
7 PTTGC	2,429.4	BBL -1,429.5
8 SCGP	2,306.4	BTS -1,198.1
9 STGT	2,130.1	EA -951.8
10 SCC	1,877.8	DTAC -919.5
11 CBG	1,836.2	MINT -907.1
12 TISCO	1,464.3	HMPRO -846.0
13 SAWAD	1,217.6	BEM -830.1
14 SPALI	1,148.8	EGCO -818.7
15 GULF	1,108.2	JMART -777.8
16 AP	1,042.3	TQM -748.9
17 TMB	1,013.3	CRC -695.1
18 MTC	924.6	BLAND -679.8
19 CHG	845.9	TASCO -652.2
20 AEONTS	845.6	PRM -591.4
21 KTB	776.4	IRPC -563.2
22 RS	719.2	HANA -496.3
23 BJC	691.3	BCPG -491.7
24 PTG	653.8	OSP -475.6
25 PLANB	513.0	TU -462.1
26 LH	496.2	TTW -460.3
27 BAM	491.6	KTC -434.8
28 CPALL	490.2	DELTA -419.9
29 COM7	487.4	BH -309.4
30 AWC	452.0	BGRIM -287.6

Total Net BUY/SELL Y2020 ยอดซื้อขายสุทธิปี 2563		
Value (Btm) : มูลค่า (ล้านบาท)		
STOCK	TOTAL NET BUY	TOTAL NET SELL
1 SCC	9,289	RATCH -4,758
2 KBANK	7,582	KTB -4,477
3 STGT	4,937	EGCO -4,216
4 CRC	4,591	PTT -4,104
5 SCB	4,512	BBL -3,233
6 TU	4,070	ADVANC -2,738
7 CPN	4,043	LH -2,479
8 DELTA	4,042	TCAP -2,361
9 KTC	4,040	INTUCH -1,972
10 AOT	3,931	CBG -1,924
11 BDMS	3,701	BJC -1,552
12 BGRIM	3,635	CPF -1,365
13 PTTGC	3,482	KKP -923
14 STA	3,404	TRUE -910
15 AWC	3,356	TOP -849
16 CPALL	3,215	TMB -813
17 TISCO	2,929	PTG -709
18 BAM	2,563	ROBINS -649
19 VGI	2,297	BANPU -500
20 OSP	2,143	STEC -439
21 EA	1,938	MAJOR -411
22 HMPRO	1,502	COM7 -370
23 KCE	1,456	GLOBAL -369
24 SCGP	1,365	IRPC -357
25 GPSC	1,313	RBF -350
26 AP	1,219	TOA -339
27 PTL	953	TTW -326
28 MEGA	929	JAS -304
29 IVL	819	TASCO -268
30 PRM	777	MINT -265



## แบบรายงานการเปลี่ยนแปลงการถือหลักทรัพย์และสัญญาซื้อขายล่วงหน้าของผู้บริหาร (แบบ 59)

ชื่อบริษัท	ชื่อผู้บริหาร	วิธีการได้มา/ จำหน่าย	จำนวน (หุ้น)	ราคา (บาท)	มูลค่า (บาท)	ประเภท หลักทรัพย์	วันที่ได้มา/ จำหน่าย
ASIAN	นาย สมศักดิ์ อมรรัตนชัยกุล	ขาย	3,000,000.00	20.50	61,500,000.00	หุ้นสามัญ	25/3/2564
ASIAN	นาย สมศักดิ์ อมรรัตนชัยกุล	ขาย	351,400.00	22.70	7,976,780.00	หุ้นสามัญ	31/3/2564
BDMS	นาย อัฐ ทองแดง	ซื้อ	20,000.00	21.20	424,000.00	หุ้นสามัญ	24/3/2564
BOFFICE	นางสาว สโรชา บุรี	ซื้อ	50,000.00	9.60	480,000.00	หน่วยทรัสต์	31/3/2564
BOFFICE	นางสาว สโรชา บุรี	ซื้อ	31,200.00	9.65	301,080.00	หน่วยทรัสต์	31/3/2564
CHAYO	นางสาว นฤมล โตประทีป	ซื้อ	30,000.00	11.00	330,000.00	หุ้นสามัญ	31/3/2564
COLOR	นางสาว กรรณิกา บุญรอด	ซื้อ	37,000.00	1.53	56,610.00	หุ้นสามัญ	1/4/2564
COLOR	นางสาว เสกิตา ธีระไชติพงศ์	ซื้อ	5,000.00	1.45	7,250.00	หุ้นสามัญ	30/3/2564
COLOR	นาย รัช ทองวานิช	ซื้อ	61,600.00	1.50	92,400.00	หุ้นสามัญ	30/3/2564
COLOR	นาย รัช ทองวานิช	ซื้อ	28,300.00	1.49	42,167.00	หุ้นสามัญ	30/3/2564
COLOR	นาย รัช ทองวานิช	ซื้อ	10,100.00	1.48	14,948.00	หุ้นสามัญ	30/3/2564
COLOR	นาย รัช ทองวานิช	ซื้อ	19,900.00	1.47	29,253.00	หุ้นสามัญ	30/3/2564
COLOR	นาย รัช ทองวานิช	ซื้อ	75,800.00	1.48	112,184.00	หุ้นสามัญ	30/3/2564
CPL	นาย กิตติชัย วงษ์เจริญสิน	ซื้อ	26,600.00	1.29	34,314.00	หุ้นสามัญ	31/3/2564
EKH	นาง อรสา ตั้งสังจะพจน์	ขาย	500,000.00	6.05	3,025,000.00	หุ้นสามัญ	29/3/2564
EKH	นาง อรสา ตั้งสังจะพจน์	ขาย	200,000.00	5.88	1,176,000.00	หุ้นสามัญ	30/3/2564
EKH	นาง อรสา ตั้งสังจะพจน์	ขาย	300,000.00	5.86	1,758,000.00	หุ้นสามัญ	31/3/2564
EMC	นาย ชมะชัย สันะบรรจง	ซื้อ	63,000.00	0.29	18,270.00	หุ้นสามัญ	31/3/2564
EMC	นาย ชมะชัย สันะบรรจง	ซื้อ	4,400,000.00	0.13	572,000.00	ใบสำคัญแสดงสิทธิที่จะซื้อหุ้น	31/3/2564
ETE	นางสาว ชนิษฐา ฤทธิเพชร	ขาย	100,000.00	1.47	147,000.00	หุ้นสามัญ	29/3/2564
ETE	นางสาว ชนิษฐา ฤทธิเพชร	ขาย	100,000.00	1.48	148,000.00	หุ้นสามัญ	29/3/2564
ETE	นางสาว ชนิษฐา ฤทธิเพชร	ขาย	100,000.00	1.50	150,000.00	หุ้นสามัญ	29/3/2564
ETE	นางสาว ชนิษฐา ฤทธิเพชร	ขาย	100,000.00	1.50	150,000.00	หุ้นสามัญ	29/3/2564
ETE	นางสาว ชนิษฐา ฤทธิเพชร	ขาย	100,000.00	1.50	150,000.00	หุ้นสามัญ	29/3/2564
HPT	นาง วรบุษ บูรณ์จินดารัตน์	ขาย	1,743,800.00	0.31	540,578.00	ใบสำคัญแสดงสิทธิที่จะซื้อหุ้น	24/3/2564
HPT	นาง วรบุษ บูรณ์จินดารัตน์	ขาย	823,200.00	0.33	271,656.00	ใบสำคัญแสดงสิทธิที่จะซื้อหุ้น	25/3/2564
JMART	นาย เอกชัย สุขุมวิทยา	ซื้อ	287,900.00	43.00	12,379,700.00	หุ้นสามัญ	30/3/2564
JMART	นาย เอกชัย สุขุมวิทยา	ซื้อ	712,100.00	43.00	30,620,300.00	หุ้นสามัญ	31/3/2564
KUN	นาง ประวีร์รัตน์ เทวอักษร	ซื้อ	400,000.00	2.26	904,000.00	หุ้นสามัญ	31/3/2564
LPH	นาย อังกร ฉันททรวานิช	ซื้อ	10,000.00	4.99	49,900.00	หุ้นสามัญ	31/3/2564
MPG	นาย สามารถ จัรัสศิริพัฒนา	รับโอน	218,233,520.00	-	218,233,520.00	หุ้นสามัญ	31/3/2564
MTC	นาย บัญญัติ นิลศิริ	ขาย	20,000.00	70.75	1,415,000.00	หุ้นสามัญ	31/3/2564
RT	นาง เมษญา แก้วดวงดี	ซื้อ	80,000.00	2.52	201,600.00	หุ้นสามัญ	31/3/2564
SFLEX	พลเอก มนต์รี สังขทรัพย์	ซื้อ	50,000.00	5.70	285,000.00	หุ้นสามัญ	31/3/2564
STGT	นาย สรณ บุญใบชัยพฤกษ์	ซื้อ	2,500.00	41.00	102,500.00	หุ้นสามัญ	31/3/2564
TEAMG	นาย วีระ สุทธิโสภณ	ขาย	150,000.00	2.42	363,000.00	หุ้นสามัญ	31/3/2564
TM	นาง สุนทรี จรุงโงบุตร	ขาย	296,400.00	2.89	856,596.00	หุ้นสามัญ	30/3/2564
TM	นาง สุนทรี จรุงโงบุตร	ขาย	580,100.00	3.19	1,850,519.00	หุ้นสามัญ	1/4/2564
TMT	นาย ประवास สันตะวงกุล	ซื้อ	15,000.00	8.82	132,300.00	หุ้นสามัญ	31/3/2564
TSTE	นาย ประภาส ชูติมากรพันธ์	ซื้อ	36,600.00	7.01	256,566.00	หุ้นสามัญ	31/3/2564
VBHA	นาย ประมุข อุณจักร	ขาย	3,000,000.00	0.35	1,050,000.00	ใบแสดงสิทธิที่จะซื้อหุ้นที่โอนเปลี่ยนมือได้	30/3/2564

ที่มา : ศูนย์สารสนเทศตลาดทุน สำนักงานคณะกรรมการ ก.ล.ด.

**แบบรายงานการได้มาหรือจำหน่ายหลักทรัพย์ของกิจการ (246-2)**

ชื่อบริษัท	ชื่อผู้ได้มา/ จำหน่าย	Sell/Buy	ประเภท หลักทรัพย์	%ได้มา/ จำหน่าย	%หลังได้มา/ จำหน่าย	วันที่ได้มา/ จำหน่าย	หมายเหตุ
LPH	บริษัท แอล.พี. โพลติง จำกัด	ได้มา	หุ้น	34.9995	35.0106	31/3/2564	
ASIAN	นาย สมศักดิ์ อมรัตน์ชัยกุล	จำหน่าย	หุ้น	51.5236	50.9708	25/3/2564	

ที่มา : ศูนย์สารสนเทศตลาดทุน สำนักงานคณะกรรมการ ก.ล.ด.

**หลักทรัพย์ที่ต้องซื้อขายด้วยบัญชี Cash Balance**

Stock	April 2021														May 2021												
	29	30	31	1	2	5	7	8	9	12	16	19	20	21	22	23	26	27	28	29	30	5	6	7	11	12	13

**LEVEL 1 : Cash Balance**

SAK																					
IRCP															Exit: 2 Apr						
BC																					
IMH															Exit: 5 Apr						
APURE-W2																					
KISS																					
MINT-W6															Exit: 9 Apr						
PSL																					
TQR																					
NCAP																					
NRF																					
TAPAC															Exit: 9 Apr						
TAPAC-W4																					
JTS																					
PLANET															Exit: 12 Apr						
BEAUTY															Exit: 16 Apr						
SABUY																					
SICT															Exit: 16 Apr						
CHAYO																					
CHAYO-W1																					
DOD															Exit: 30 Apr						
DOD-W1																					
KWM																					
MICRO																					
TTA																					
WORK															Exit: 7 May						

**LEVEL 2: Excluded from Credit limit and Cash Balance**

ZMICO																					
ZMICO-W4															Exit: 2 Apr						

**LEVEL 3: Prohibit Net Settlement, Excluded from Credit limit and Cash Balance**

-																					
---	--	--	--	--	--	--	--	--	--	--	--	--	--	--	--	--	--	--	--	--	--

Source: SET

## Short Sales

Stock	% Short Sale Volume Comparing with Main Board	Average Price (Bt)	Volume (shares)	Value (Mil. B)
7UP	0.15	0.94	506,800	476,392
AAV	1.95	2.82	416,200	1,173,684
AAV-R	0.00	2.82	300	846
ACE	0.48	4.02	800,000	3,213,000
ADVANC	10.08	173.50	185,200	32,132,600
ADVANC-R	9.35	173.52	171,700	29,792,800
AEONTS	0.30	222.00	20,000	4,440,000
AEONTS-R	0.22	217.07	15,100	3,277,700
AI	0.14	2.66	139,400	370,804
AMATA	2.97	18.93	148,000	2,801,240
AMATA-R	1.83	18.99	90,700	1,722,820
AOT	4.62	68.64	516,700	35,466,700
AOT-R	7.06	68.56	790,200	54,176,425
AP	6.41	8.20	604,200	4,954,485
AP-R	3.43	8.20	323,000	2,648,600
AWC	1.81	5.11	553,600	2,828,740
AWC-R	10.63	5.10	3,258,600	16,618,860
BA-R	7.40	8.46	171,800	1,453,850
BAFS-R	0.15	27.25	400	10,900
BAM	0.10	21.80	10,400	226,720
BAM-R	1.46	21.70	146,800	3,185,560
BANPU	3.22	12.74	2,022,500	25,768,000
BANPU-R	0.29	12.61	181,800	2,292,820
BBL	3.11	126.95	507,200	64,390,150
BBL-R	1.89	127.89	306,500	39,197,000
BCH	3.04	14.80	367,000	5,431,600
BCH-R	3.38	14.80	408,100	6,039,880
BCP	5.04	25.98	200,300	5,204,050
BCP-R	2.73	26.00	108,400	2,818,400
BCPG	7.58	14.80	429,600	6,358,080
BCPG-R	0.82	14.80	46,300	685,240
BDMS	12.13	21.60	2,119,600	45,776,480
BDMS-R	3.09	21.60	540,200	11,669,010
BEC-R	0.60	9.70	42,600	413,220
BEM	6.64	8.70	1,448,100	12,598,470
BEM-R	7.05	8.69	1,539,800	13,379,595
BGC	2.23	10.10	94,000	949,400
BGRIM	5.11	45.85	258,300	11,843,325
BGRIM-R	6.71	45.84	339,200	15,550,125
BH	1.43	136.14	13,200	1,797,050
BH-R	8.88	136.62	81,700	11,161,900
BJC	6.51	39.90	295,000	11,770,350
BJC-R	8.22	39.74	373,800	14,853,725
BLA	2.83	26.25	31,600	829,500
BLA-R	1.59	26.25	17,800	467,250
BLAND	2.58	1.18	716,500	845,470
BLAND-R	0.90	1.18	249,100	293,938
BPP	1.58	20.39	239,000	4,873,540
BPP-R	0.11	20.42	16,700	340,980
BTS	6.27	9.65	1,799,800	17,375,840
BTS-R	7.35	9.64	2,116,200	20,391,015
CBG	3.32	128.58	194,000	24,943,650
CBG-R	3.36	129.29	195,400	25,262,700
CENTEL	2.74	36.07	82,200	2,964,575
CENTEL-R	5.42	36.23	161,800	5,862,800
CHG	3.25	2.93	1,416,800	4,153,332
CHG-R	5.08	2.90	2,240,400	6,497,544
CK	2.09	18.14	274,700	4,983,230
CK-R	0.83	18.13	109,200	1,979,560
CKP	3.92	4.92	670,000	3,297,236
CKP-R	9.50	4.93	1,620,100	7,982,388
COM7	2.48	65.02	360,400	23,431,550
COM7-R	7.66	65.31	1,107,700	72,339,050
CPALL	6.14	68.96	1,198,900	82,673,625
CPALL-R	3.87	68.82	757,200	52,108,850
CPF	18.37	29.50	4,195,800	123,776,100
CPF-R	3.83	29.41	877,300	25,797,275
CPN	5.31	57.87	258,300	14,947,575

## Short Sales (附)

Stock	% Short Sale Volume Comparing with Main Board	Average Price (Bt)	Volume (shares)	Value (Mil. B)
CPN-R	7.70	57.80	375,000	21,675,850
CRC	1.84	37.75	165,500	6,247,550
CRC-R	6.52	37.81	585,400	22,132,650
DCC-R	0.09	2.66	108,800	289,946
DELTA	1.00	305.39	118,800	36,279,900
DELTA-R	2.70	305.85	318,800	97,503,400
DOHOME	2.27	20.91	748,200	15,644,160
DOHOME-R	0.64	20.61	212,700	4,383,620
DTAC	5.69	32.75	300,300	9,834,825
DTAC-R	1.98	32.69	104,600	3,419,775
EA	3.00	62.61	1,278,900	80,075,700
EA-R	4.13	62.68	1,760,000	110,310,850
EASTW-R	9.60	10.03	124,300	1,246,720
EGATIF	6.88	12.10	66,300	802,230
EGCO	5.74	186.02	57,100	10,621,750
EGCO-R	5.11	186.14	50,800	9,456,000
EPG	1.97	10.04	396,800	3,982,985
EPG-R	11.10	10.01	2,240,300	22,435,420
ERW	1.95	4.72	153,000	721,792
ESSO	2.51	8.42	209,300	1,762,145
ESSO-R	2.20	8.36	185,300	1,548,210
GFPT	3.72	12.20	221,800	2,705,960
GFPT-R	0.59	12.20	35,000	427,000
GLOBAL	4.22	21.26	337,300	7,170,950
GLOBAL-R	5.73	21.18	460,000	9,741,940
GPSC	7.53	77.22	1,404,100	108,427,075
GPSC-R	6.45	76.90	1,207,300	92,841,400
GULF	4.68	33.75	613,800	20,715,750
GULF-R	5.32	33.75	698,100	23,558,200
GUNKUL	6.34	3.77	6,156,500	23,181,806
GUNKUL-R	9.53	3.77	9,250,600	34,852,166
HANA	4.78	55.96	296,400	16,587,375
HANA-R	2.22	56.17	137,100	7,700,475
HMPRO	5.17	14.95	952,000	14,232,740
HMPRO-R	2.93	14.90	542,200	8,078,780
HTC	0.83	40.40	4,400	177,750
ICHI	2.52	14.13	162,400	2,294,830
ICHI-R	0.16	14.20	10,400	147,640
INTUCH-R	4.85	58.34	320,800	18,714,325
IRPC	3.43	3.79	10,955,900	41,511,066
IRPC-R	4.57	3.79	14,622,300	55,416,080
ITD	3.71	1.82	7,834,200	14,239,607
ITD-R	0.11	1.83	236,600	431,811
IVL	3.74	45.01	1,093,700	49,223,725
IVL-R	1.83	45.27	532,400	24,103,150
JAS	6.62	2.94	2,899,200	8,515,800
JAS-R	0.00	2.93	200	586
JKN	1.55	11.49	311,100	3,575,430
JMART	0.11	43.75	10,000	437,500
JMART-R	0.38	43.53	36,000	1,567,100
JMT	1.00	47.70	99,900	4,765,125
JMT-R	3.75	47.43	374,700	17,773,650
JWD	0.21	8.70	3,000	26,100
KBANK	2.85	146.32	591,900	86,607,400
KBANK-R	2.65	147.36	545,800	80,430,450
KCE	2.06	56.37	123,900	6,984,050
KCE-R	5.53	56.30	333,200	18,759,275
KKP	1.83	61.48	108,300	6,658,125
KKP-R	4.04	61.59	238,600	14,696,275
KSL-R	0.75	3.27	23,900	78,232
KTB	5.06	12.20	1,517,400	18,506,180
KTB-R	3.13	12.15	940,300	11,426,760
KTC	3.07	80.91	352,000	28,480,725
KTC-R	0.82	79.46	95,200	7,564,525
LH	2.26	8.54	1,669,200	14,251,380
LH-R	3.44	8.50	2,550,300	21,672,430
LHFG	0.03	1.27	50,000	63,500
LHFG-R	0.01	1.27	14,800	18,808
LPN	0.88	5.10	26,800	136,680

## Short Sales (₹)

Stock	% Short Sale Volume Comparing with Main Board	Average Price (₹)	Volume (shares)	Value (Mil. ₹)
M	1.19	55.75	15,300	852,975
M-R	0.10	55.50	1,300	72,150
MAJOR	2.16	22.67	148,800	3,373,750
MAJOR-R	1.92	22.63	132,400	2,996,370
MBK	2.24	15.25	74,900	1,142,060
MBK-R	8.22	15.19	275,700	4,189,030
MCS	1.02	14.10	36,800	518,880
MEGA	0.88	34.69	108,200	3,753,500
MINT	5.17	32.32	698,200	22,568,700
MINT-R	6.41	32.23	867,700	27,964,750
MTC	4.84	70.45	432,700	30,485,050
MTC-R	4.77	70.40	426,700	30,040,825
NEX	0.03	6.20	14,400	89,275
NOBLE	0.12	8.59	78,000	670,275
OR	3.46	32.50	1,544,300	50,189,750
OR-R	0.67	32.50	297,900	9,681,675
ORI	0.61	8.47	143,900	1,218,295
ORI-R	0.03	8.45	6,100	51,545
OSP	4.18	35.04	692,800	24,272,900
OSP-R	0.89	35.24	146,500	5,162,275
PLANB-R	3.34	7.35	366,700	2,695,900
PLAT-R	0.81	3.30	13,800	45,540
PRM	1.32	8.03	400,600	3,215,970
PRM-R	4.27	8.03	1,296,500	10,410,985
PSH	1.73	12.90	67,900	875,910
PSH-R	0.85	12.90	33,200	428,280
PTG	0.62	20.83	155,200	3,233,580
PTG-R	1.63	20.90	404,000	8,443,450
PTL	3.15	22.90	23,100	528,990
PTL-R	1.59	22.90	11,700	267,930
PTT	11.90	41.00	6,211,100	254,655,100
PTT-R	4.59	41.00	2,395,100	98,197,850
PTTEP	9.59	114.70	438,500	50,296,350
PTTEP-R	1.85	114.50	84,800	9,709,600
PTTGC	2.55	62.88	375,800	23,628,450
PTTGC-R	2.68	63.09	392,600	24,767,450
QH	3.45	2.48	668,100	1,656,888
QH-R	5.92	2.48	1,147,500	2,845,778
RATCH	3.11	51.50	93,700	4,825,550
RATCH-R	5.83	51.50	175,700	9,048,550
RBF	1.30	18.10	50,000	905,000
RBF-R	3.26	18.05	126,100	2,276,210
RCL	2.42	25.27	94,500	2,388,275
RS	3.59	28.66	903,100	25,884,525
RS-R	1.27	28.47	320,700	9,130,100
S	0.73	2.17	136,200	295,410
S-R	3.54	2.17	663,000	1,435,410
SAMART	0.19	9.20	50,000	460,000
SAPPE-R	0.36	28.00	7,200	201,600
SAWAD	1.34	85.91	115,000	9,879,325
SAWAD-R	14.77	86.12	1,263,100	108,781,625
SC-R	0.14	3.24	7,100	23,004
SCB	1.35	112.14	157,000	17,605,500
SCB-R	4.31	112.54	498,000	56,045,500
SCC	4.81	398.58	107,000	42,648,300
SCC-R	4.49	398.41	99,800	39,761,500
SCCC	1.37	164.84	3,700	609,900
SCCC-R	2.70	164.76	7,300	1,202,750
SCGP	2.98	47.03	279,300	13,134,175
SCGP-R	1.32	46.90	124,000	5,815,800
SF-R	0.87	6.29	34,400	216,425
SGP	2.57	11.50	27,700	318,550
SGP-R	4.80	11.50	51,700	594,470
SHR	1.77	3.33	106,700	355,736
SINGER	1.14	44.00	150,000	6,600,000
SIRI	1.77	1.09	4,699,900	5,116,659

## Short Sales (₹)

Stock	% Short Sale Volume Comparing with Main Board	Average Price (₹)	Volume (shares)	Value (Mil. B)
SIRI-R	2.85	1.08	7,643,600	8,235,088
SIS	0.16	26.00	4,200	109,200
SPALI	3.67	21.35	178,000	3,800,190
SPALI-R	10.29	21.29	500,200	10,648,680
SPCG-R	0.09	19.50	800	15,600
SPRC	3.54	9.10	474,100	4,315,250
SPRC-R	6.46	9.14	862,400	7,878,920
SSP	1.41	15.18	52,100	790,950
STA	1.48	46.75	178,000	8,321,500
STA-R	0.23	46.75	27,900	1,304,375
STANLY-R	0.22	183.00	100	18,300
STARK	0.08	4.20	37,000	155,400
STEC	3.07	16.06	667,400	10,719,480
STEC-R	2.42	16.05	526,500	8,448,550
STGT	0.59	41.25	80,000	3,300,000
STGT-R	0.88	41.25	119,500	4,929,375
STPI	1.99	4.32	78,100	337,226
SYNEX	0.65	23.71	15,900	377,030
TASCO	1.78	20.79	270,600	5,624,490
TASCO-R	3.80	20.73	577,800	11,980,380
TCAP	6.53	37.90	890,400	33,746,750
TCAP-R	5.61	37.75	768,700	29,017,875
TFG-R	6.62	5.46	731,300	3,991,925
THANI	2.85	4.55	1,833,600	8,339,956
THANI-R	4.16	4.54	2,681,300	12,173,422
THCOM	3.39	9.94	329,500	3,274,040
THG-R	3.82	26.00	42,400	1,102,400
TIP	0.99	27.75	5,700	158,175
TISCO	1.10	97.73	88,800	8,678,025
TISCO-R	6.13	97.98	491,700	48,177,025
TKN	3.91	10.31	716,400	7,387,690
TKN-R	1.64	10.23	303,400	3,103,760
TMB	4.16	1.23	24,259,000	29,928,300
TMB-R	0.74	1.23	4,291,800	5,297,341
TOP	4.10	60.26	199,100	11,996,850
TOP-R	3.19	60.46	154,300	9,329,675
TPIPL	1.19	1.87	124,400	232,180
TPIPL-R	6.25	1.86	657,300	1,221,580
TPIPP	5.39	4.38	509,300	2,230,734
TPIPP-R	0.00	4.38	200	876
TQM	1.01	121.11	10,800	1,308,000
TQM-R	5.06	121.19	53,800	6,519,900
TRUE	3.96	3.43	1,765,100	6,050,496
TTCL	0.99	6.20	63,300	392,490
TTW	5.49	11.80	262,800	3,101,040
TTW-R	17.57	11.79	841,600	9,925,970
TU	9.97	14.66	1,509,300	22,120,300
TU-R	2.38	14.61	361,700	5,282,660
TVO	1.39	32.46	116,100	3,768,800
UNIQ	0.01	6.17	1,800	11,100
UTP	0.94	19.50	26,100	508,950
VGI	1.80	7.26	548,100	3,980,485
VGI-R	2.96	7.25	903,600	6,551,100
WHA	4.81	3.47	3,518,200	12,208,540
WHA-R	8.75	3.46	6,420,000	22,201,546
WHAUP	3.60	4.47	145,200	648,352
WHAUP-R	4.79	4.44	194,400	863,182

Source: SET



**April 2021**

Monday	Tuesday	Wednesday	Thursday	Friday
			<b>1</b>	<b>2</b>
			<ul style="list-style-type: none"> <li>■ TNITY XD 0.50 บาท</li> <li>■ AS ลูกหุ้นเข้า 7,129,820 หุ้น</li> </ul>	<ul style="list-style-type: none"> <li>■ OR ลูกหุ้นเข้า 390,000,000 หุ้น</li> </ul>
<b>5</b>	<b>6</b>	<b>7</b>	<b>8</b>	<b>9</b>
<ul style="list-style-type: none"> <li>■ COTTO XD 0.029 บาท</li> <li>■ DCC XD 0.044 บาท</li> <li>■ Q-CON XD 0.46 บาท</li> <li>■ SQ XD 0.08 บาท</li> <li>■ TCOAT XD 0.90 บาท</li> <li>■ TPS XD 0.04 บาท</li> <li>■ TPS XD 5:1</li> </ul>	<p>วันพระบาทสมเด็จพระพุทธยอดฟ้าจุฬาโลกมหาราช และวันที่ระลึกมหาจักรีบรมราชวงศ์</p>	<ul style="list-style-type: none"> <li>■ GPI XD 0.05 บาท</li> <li>■ SCGP XD 0.45 บาท</li> <li>■ SMPC XD 0.43 บาท</li> </ul>	<ul style="list-style-type: none"> <li>■ ATP30 XD 0.03 บาท</li> <li>■ CHEWA XD 0.0209 บาท</li> <li>■ SCC XD 8.50 บาท</li> <li>■ CGD XW 5:1</li> </ul>	<ul style="list-style-type: none"> <li>■ BPP XD 0.35 บาท</li> <li>■ STHAI XD 0.098 บาท</li> </ul>
<b>12</b>	<b>13</b>	<b>14</b>	<b>15</b>	<b>16</b>
<ul style="list-style-type: none"> <li>■ AIE XD 0.05 บาท</li> <li>■ BANPU XD 0.15 บาท</li> <li>■ PJW XD 0.125 บาท</li> <li>■ S11 XD 0.15 บาท</li> <li>■ SA XD 0.195 บาท</li> <li>■ SA XD 15:1</li> <li>■ STA XD 1.75 บาท</li> <li>■ STGT XD 2.00 บาท</li> <li>■ YUASA XD 0.441 บาท</li> <li>■ AIE XW 5:1</li> </ul>	<p>วันสงกรานต์</p>	<p>วันสงกรานต์</p>	<p>วันสงกรานต์</p>	<ul style="list-style-type: none"> <li>■ FTE XD 0.04 บาท</li> <li>■ GC XD 0.40 บาท</li> <li>■ KGI XD 0.25 บาท</li> </ul>
<b>19</b>	<b>20</b>	<b>21</b>	<b>22</b>	<b>23</b>
<ul style="list-style-type: none"> <li>■ KTC XD 0.88 บาท</li> <li>■ SFLEX XD 0.045 บาท</li> <li>■ TMT XD 0.50 บาท</li> </ul>	<ul style="list-style-type: none"> <li>■ AIT XD 1.25 บาท</li> <li>■ AUCT XD 0.23 บาท</li> <li>■ J XD 0.03 บาท</li> <li>■ JMART XD 0.24 บาท</li> <li>■ JMT XD 0.41 บาท</li> <li>■ KBANK XD 2.50 บาท</li> <li>■ PCSGH XD 0.25 บาท</li> <li>■ SAMCO XD 0.03 บาท</li> <li>■ SCB XD 2.30 บาท</li> <li>■ SCB-P XD 2.30 บาท</li> <li>■ TOG XD 0.12 บาท</li> </ul>	<ul style="list-style-type: none"> <li>■ BBL XD 2.50 บาท</li> <li>■ BGC XD 0.12 บาท</li> <li>■ CIMBT XD 0.005 บาท</li> <li>■ KTB XD 0.275 บาท</li> <li>■ KTB-P XD 0.4295 บาท</li> <li>■ MBAX XD 0.56 บาท</li> <li>■ SO XD 0.0222 บาท</li> <li>■ SO XD 5:1</li> <li>■ TIPCO XD 0.50 บาท</li> </ul>	<ul style="list-style-type: none"> <li>■ AMATA XD 0.20 บาท</li> <li>■ HMPRO XD 0.20 บาท</li> <li>■ MICRO XD 0.055 บาท</li> <li>■ NER XD 0.15 บาท</li> <li>■ TPLAS XD 0.10 บาท</li> <li>■ YGG XD 0.115 บาท</li> </ul>	



26	27	28	29	30
<ul style="list-style-type: none"> <li>■ ACG XD 0.04 תרנ</li> <li>■ APCO XD 0.12 תרנ</li> <li>■ HUMAN XD 0.08 תרנ</li> <li>■ PB XD 0.94 תרנ</li> <li>■ TM XD 0.10 תרנ</li> <li>■ RS XW 5:1</li> </ul>	<ul style="list-style-type: none"> <li>■ ALUCON XD 10.00 תרנ</li> <li>■ APP XD 0.15 תרנ</li> <li>■ EP XD 0.25 תרנ</li> <li>■ III XD 0.10 תרנ</li> <li>■ KWC XD 9.50 תרנ</li> <li>■ SABUY XD 0.03 תרנ</li> <li>■ SUN XD 0.05 תרנ</li> <li>■ SUN XD 2:1</li> <li>■ WHAUP XD 0.16 תרנ</li> <li>■ ASK XR 2:1 @ 17.00 תרנ</li> <li>■ FLOYD XW 4:1</li> <li>■ SABUY XW 10:1 @ - תרנ</li> </ul>	<ul style="list-style-type: none"> <li>■ 2S XD 0.25 תרנ</li> <li>■ 2S XD 9:1</li> <li>■ ADB XD 0.05 תרנ</li> <li>■ CKP XD 0.035 תרנ</li> <li>■ INSET XD 0.081 תרנ</li> <li>■ INSET XD 10:1</li> <li>■ PDJ XD 0.10 תרנ</li> <li>■ PORT XD 0.035 תרנ</li> <li>■ QH XD 0.08 תרנ</li> <li>■ TACC XD 0.17 תרנ</li> <li>■ TISCO XD 6.30 תרנ</li> <li>■ TISCO-P XD 6.30 תרנ</li> <li>■ UBIS XD 0.25 תרנ</li> <li>■ UKEM XD 0.055 תרנ</li> <li>■ KOOL XR 2:1 @ 0.45 תרנ</li> </ul>	<ul style="list-style-type: none"> <li>■ ABICO XD 0.0044444444444444 תרנ</li> <li>■ ABICO XD 25:1</li> <li>■ ASIAN XD 0.55 תרנ</li> <li>■ ASIAN XD 2:1</li> <li>■ BJC XD 0.60 תרנ</li> <li>■ COM7 XD 1.00 תרנ</li> <li>■ CRC XD 0.40 תרנ</li> <li>■ ECF XD 0.0125 תרנ</li> <li>■ GTB XD 0.02 תרנ</li> <li>■ KISS XD 0.04 תרנ</li> <li>■ KKP XD 2.25 תרנ</li> <li>■ MTC XD 0.37 תרנ</li> <li>■ NRF XD 0.00444 תרנ</li> <li>■ NRF XD 25:1</li> <li>■ RBF XD 0.15 תרנ</li> <li>■ SAK XD 0.108 תרנ</li> <li>■ SELIC XD 0.0622898024 תרנ</li> <li>■ SELIC XD 3.299987:1</li> <li>■ SGP XD 0.40 תרנ</li> <li>■ SKR XD 0.08 תרנ</li> <li>■ SPALI XD 0.50 תרנ</li> <li>■ THRE XD 0.04 תרנ</li> <li>■ THREL XD 0.14 תרנ</li> <li>■ TMB XD 0.045 תרנ</li> <li>■ TSR XD 0.08 תרנ</li> <li>■ NRF XW 20:1</li> <li>■ TFG XW 10:1</li> </ul>	<ul style="list-style-type: none"> <li>■ GIFT XD 0.05 תרנ</li> <li>■ HFT XD 0.30 תרנ</li> <li>■ HTECH XD 0.052 תרנ</li> <li>■ L&amp;E XD 0.075 תרנ</li> <li>■ MFC XD 1.10 תרנ</li> <li>■ PL XD 0.08 תרנ</li> <li>■ PR9 XD 0.11 תרנ</li> <li>■ PRAKIT XD 0.40 תרנ</li> <li>■ PRM XD 0.18 תרנ</li> <li>■ QTC XD 0.25 תרנ</li> <li>■ ROJNA XD 0.20 תרנ</li> <li>■ SAUCE XD 1.25 תרנ</li> <li>■ SC XD 0.18 תרנ</li> <li>■ SINGER XD 0.15 תרנ</li> <li>■ SPI XD 0.50 תרנ</li> <li>■ SRICHA XD 0.40 תרנ</li> <li>■ TPBI XD 0.25 תרנ</li> <li>■ VRANDA XD 0.10 תרנ</li> <li>■ WIIK XD 0.09 תרנ</li> </ul>



## May 2021

Monday	Tuesday	Wednesday	Thursday	Friday
3	4	5	6	7
ขดเซชวันแรงงานแห่งชาติ	วันฉัตรมงคล	<ul style="list-style-type: none"> <li>■ BFIT XD 1.40 บาท</li> <li>■ CPALL XD 0.90 บาท</li> <li>■ EASTW XD 0.24 บาท</li> <li>■ HTC XD 1.12 บาท</li> <li>■ ICC XD 0.25 บาท</li> <li>■ LHFG XD 0.04 บาท</li> <li>■ LPH XD 0.10 บาท</li> <li>■ MFEC XD 0.40 บาท</li> <li>■ MGT XD 0.07 บาท</li> <li>■ NETBAY XD 0.7819 บาท</li> <li>■ NNCL XD 0.11 บาท</li> <li>■ OSP XD 0.65 บาท</li> <li>■ PIMO XD 0.034 บาท</li> <li>■ PRAPAT XD 0.02 บาท</li> <li>■ SAWAD XD 1.80 บาท</li> <li>■ SCG XD 0.061 บาท</li> <li>■ TCAP XD 1.80 บาท</li> <li>■ TCAP-P XD 1.80 บาท</li> <li>■ THIP XD 1.075 บาท</li> <li>■ THIP XD 8:1</li> <li>■ TOA XD 0.26 บาท</li> <li>■ TPA XD 0.45 บาท</li> <li>■ BROOK XR 5:1 @ 0.40 บาท</li> <li>■ BROOK XW 1:2</li> <li>■ BROOK XW 2:1</li> <li>■ PIMO XW 7:2</li> </ul>	<ul style="list-style-type: none"> <li>■ AKP XD 0.023 บาท</li> <li>■ AQUA XD 0.01 บาท</li> <li>■ ASEFA XD 0.28 บาท</li> <li>■ BAM XD 0.5125 บาท</li> <li>■ CHG XD 0.03 บาท</li> <li>■ D XD 0.01111111111112 บาท</li> <li>■ D XD 5:1</li> <li>■ EKH XD 0.11 บาท</li> <li>■ FPI XD 0.04 บาท</li> <li>■ GUNKUL XD 0.182 บาท</li> <li>■ ICHI XD 0.50 บาท</li> <li>■ IIG XD 0.15 บาท</li> <li>■ ILINK XD 0.14 บาท</li> <li>■ ILM XD 0.27 บาท</li> <li>■ IVL XD 0.175 บาท</li> <li>■ KAMART XD 0.04 บาท</li> <li>■ KEX XD 0.22 บาท</li> <li>■ KUMWEL XD 0.09 บาท</li> <li>■ KWM XD 0.072 บาท</li> <li>■ LH XD 0.30 บาท</li> <li>■ MATI XD 0.20 บาท</li> <li>■ MITSIB XD 0.04616 บาท</li> <li>■ MITSIB XD 20:1</li> <li>■ MODERN XD 0.15 บาท</li> <li>■ OCC XD 0.15 บาท</li> <li>■ PAF XD 0.015 บาท</li> <li>■ PREB XD 0.40 บาท</li> <li>■ RICHY XD 0.00483108 บาท</li> <li>■ RICHY XD 27:1</li> <li>■ RPH XD 0.10 บาท</li> <li>■ SABINA XD 0.45 บาท</li> <li>■ SCN XD 0.0425 บาท</li> <li>■ SORKON XD 0.20 บาท</li> <li>■ SSF XD 0.3272 บาท</li> <li>■ SST XD 0.00555555556 บาท</li> <li>■ SST XD 20:1</li> <li>■ SVI XD 0.11 บาท</li> <li>■ SWC XD 0.25 บาท</li> <li>■ TFMAMA XD 1.15 บาท</li> <li>■ TFMAMA XD 0.92 บาท</li> <li>■ TNL XD 0.07 บาท</li> <li>■ TNPC XD 0.0125 บาท</li> <li>■ TPCH XD 0.11 บาท</li> <li>■ TPOLY XD 0.01065 บาท</li> <li>■ UPOIC XD 0.20 บาท</li> <li>■ WACOAL XD 0.50 บาท</li> <li>■ WICE XD 0.14 บาท</li> <li>■ MINT XW 29:1</li> <li>■ MINT XW 32:1</li> <li>■ SAMART XW 6:1</li> <li>■ SAMTEL XW 6:1</li> </ul>	<ul style="list-style-type: none"> <li>■ AHC XD 0.25 บาท</li> <li>■ APCS XD 0.06 บาท</li> <li>■ AU XD 0.06 บาท</li> <li>■ BEM XD 0.10 บาท</li> <li>■ CHAYO XD 0.0037037 บาท</li> <li>■ CHAYO XD 15:1</li> <li>■ COLOR XD 0.05 บาท</li> <li>■ CSS XD 0.03 บาท</li> <li>■ ESTAR XD 0.01 บาท</li> <li>■ MILL XD 0.0033 บาท</li> <li>■ MILL XD 15:1</li> <li>■ MOONG XD 0.18 บาท</li> <li>■ NPK XD 0.10 บาท</li> <li>■ NYT XD 0.20 บาท</li> <li>■ ORI XD 0.39 บาท</li> <li>■ RJH XD 0.45 บาท</li> <li>■ S &amp; J XD 1.00 บาท</li> <li>■ SCM XD 0.034 บาท</li> <li>■ SICT XD 0.043 บาท</li> <li>■ TOPP XD 6.33 บาท</li> <li>■ TPAC XD 0.292 บาท</li> <li>■ TVI XD 0.20 บาท</li> <li>■ VIBHA XD 0.04 บาท</li> <li>■ WHA XD 0.0635 บาท</li> <li>■ MILL XW 5:1</li> <li>■ SE XR 2:3 @ 0.50 บาท</li> <li>■ UWC XR 1:1 @ 0.04 บาท</li> <li>■ UWC XW 1:1</li> </ul>



10	11	12	13	14
<ul style="list-style-type: none"> <li>■ ALLA XD 0.07 ທຳນ</li> <li>■ AMARIN XD 0.12 ທຳນ</li> <li>■ ARROW XD 0.35 ທຳນ</li> <li>■ BAY XD 0.35 ທຳນ</li> <li>■ BCH XD 0.13 ທຳນ</li> <li>■ CHARAN XD 2.60 ທຳນ</li> <li>■ CK XD 0.20 ທຳນ</li> <li>■ CPR XD 0.08 ທຳນ</li> <li>■ CSR XD 0.69 ທຳນ</li> <li>■ FE XD 7.50 ທຳນ</li> <li>■ FNS XD 0.15 ທຳນ</li> <li>■ JUBILE XD 0.44 ທຳນ</li> <li>■ JWD XD 0.22 ທຳນ</li> <li>■ LEO XD 0.07 ທຳນ</li> <li>■ M XD 0.50 ທຳນ</li> <li>■ NOBLE XD 0.50 ທຳນ</li> <li>■ PPM XD 0.015 ທຳນ</li> <li>■ SAPPE XD 1.02 ທຳນ</li> <li>■ SMART XD 0.07 ທຳນ</li> <li>■ SPC XD 1.60 ທຳນ</li> <li>■ SSSC XD 0.106 ທຳນ</li> <li>■ STI XD 0.40 ທຳນ</li> <li>■ SUPER XD 0.006 ທຳນ</li> <li>■ SYNTEC XD 0.05 ທຳນ</li> <li>■ TC XD 0.25 ທຳນ</li> <li>■ TPCORP XD 0.60 ທຳນ</li> <li>■ VNT XD 0.90 ທຳນ</li> <li>■ SIMAT XR 7:1 @ 3.00 ທຳນ</li> </ul>	<ul style="list-style-type: none"> <li>■ AMC XD 0.14 ທຳນ</li> <li>■ AP XD 0.45 ທຳນ</li> <li>■ BLA XD 0.23 ທຳນ</li> <li>■ CCP XD 0.02 ທຳນ</li> <li>■ FMT XD 1.625 ທຳນ</li> <li>■ KUN XD 0.03 ທຳນ</li> <li>■ KUN XD 10:1</li> <li>■ PG XD 0.10 ທຳນ</li> <li>■ SENA XD 0.185035 ທຳນ</li> <li>■ SK XD 0.02 ທຳນ</li> <li>■ TEAMG XD 0.05 ທຳນ</li> <li>■ TRT XD 0.02 ທຳນ</li> <li>■ TRU XD 0.06 ທຳນ</li> <li>■ TWPC XD 0.134 ທຳນ</li> <li>■ CEN XW 2:1</li> <li>■ ERW XR 1.25:1 @ 1.00 ທຳນ</li> <li>■ ERW XW 7:1</li> </ul>	<ul style="list-style-type: none"> <li>■ KCM XD 0.0045 ທຳນ</li> <li>■ SIAM XD 0.05 ທຳນ</li> <li>■ SMIT XD 0.16 ທຳນ</li> <li>■ WP XD 0.20 ທຳນ</li> <li>■ SKE XR 5:1 @ 0.80 ທຳນ</li> </ul>	<ul style="list-style-type: none"> <li>■ BRR XD 0.06 ທຳນ</li> <li>■ PF XD 0.02 ທຳນ</li> <li>■ SSP XD 0.011111 ທຳນ</li> <li>■ SSP XD 10:1</li> </ul>	
<b>17</b>	<b>18</b>	<b>19</b>	<b>20</b>	<b>21</b>
<ul style="list-style-type: none"> <li>■ CPF XD 0.60 ທຳນ</li> </ul>			<ul style="list-style-type: none"> <li>■ ECF XW 5:1</li> </ul>	<ul style="list-style-type: none"> <li>■ MVP XW 2:1</li> </ul>
<b>24</b>	<b>25</b>	<b>26</b>	<b>27</b>	<b>28</b>
		<p>ວັນວິສາຫະບູຮານ</p>		