



PIYASALARDA VİRÜS ENDİŞESİ RİSKLİ VARLIKLARDA SATIŞLARA NEDEN OLUYOR..

Yurtiçinde endeksin düşüş eğilimi devam ediyor. Yukarı yönlü hareketleri destekleyecek bir hikayenin olmaması, korona virüs vaka sayılarındaki artışın sürmesi ve dün yurt dışı endekslerde yaşanan satıcı seyrin düşüşün nedenleri arasında gösterilebilir. XU100 dün bankacılık hisselerinin tutunmasıyla 50.87 düşerken ana endeks dışı hisselerin endeksi XTUMY'de %3.46 düşüş meydana geldi. Yurt dışında gelişmiş ülke borsalarında kar satışları oluşurken virüs endişelerinin sürmesi de risk iştahını baskılıyor.

Dünya genelinde hisse senedi fiyatları Salı günü düştü ve artan küresel COVID-19 vakaları ve bunların küresel ekonomik toparlanma üzerindeki etkileri konusundaki endişeler devam ederken petrol fiyatları da düşüş yaşadı. Dolar endeksi 3 Mart'tan bu yana en düşük seviyesine ulaştıktan sonra yükseldi ve tahvil getirileri düştü, ancak yine de geçen hafta ulaştığı bir ayın üzerindeki en düşük seviyelerini korudu. Vaka sayılarındaki artışla Wall Street'te, hava yolu ve gemi turu operatörleri şirketlerinin hisseleri sert bir şekilde satışla karşılaştı. Hindistan'da artan COVID-19 vakalarına ilişkin endişeler, petrol piyasasında satışların oluşmasına neden oldu.

Avrupa'da ise tütün şirketlerinin Londra hisse senetlerinde satışlara maruz kalması ve pek çok bölgesel endeksin pandemi öncesi yüksek seviyelerden uzaklaşması nedeniyle Avrupa hisseleri bir gün önce rekor seviyelere ulaştıktan sonra Salı günü yaklaşık % 2 değer kaybetti. British American Tobacco ve Imperial Brands, Biden yönetiminin ABD'de satılan tüm sigaralardaki nikotin seviyelerini düşürmesini istemeyi düşündüğüne dair ortaya çıkan bir raporun ardından % 7'den fazla düştü. İngiltere FTSE 100 endeksi % 2 ile iki aydaki en keskin düşüş yüzdesini kaydederken, Almanya'nın DAX endeksi % 1,6 düştü. İspanya IBEX, Aralık ayından bu yana en kötü seansını yaşayarak % 2,9 düştü. STOXX 600 endeksi, bu yılki bir günlük en büyük kaybını yaşarken %1.9 düştü ve Wall Street'teki satıcı açılışın ardından kayıplarını hızlandırdı.

Bu sabah Asya hisseleri ve ABD hisse senedi vadeli işlemlerine baktığımızda bazı ülkelerde koronavirüs vakalarının yeniden canlanmasına ilişkin endişelerin küresel büyümenin gücü ve ham petrole olan talep konusunda düşüş olabileceğine dair endişelerde artış meydana getirmesi sonucunda düşüş yaşadığı gözleniyor. Japonya'da hisse senetleri, yeni bir koronavirüs enfeksiyonu dalgası nedeniyle Tokyo, Osaka ve çevresindeki bölgelere kısıtlamaların gelmesi olasılığının artması nedeniyle yazının yazıldığı sıralarda % 1,94 oranında düşüştü.

Bu görünümle birlikte değerlendirdiğimizde endeksin de güne satıcı bir başlangıç yapmasının mümkün olduğunu düşünüyoruz.



EUR/USD



Destekler:

1,2000 / 1,1975 / 1,1955

Dirençler:

1,2060 / 1,2085 / 1,2100



USD/TRY



Destekler:

8,0800 / 8,0500 / 8,0000

Dirençler:

8,1500 / 8,2000 / 8,2500



ALTIN



Destekler:

1775 / 1765 / 1750

Dirençler:

1795 / 1810 / 1820



USD/TRY

21 Nisan 2021

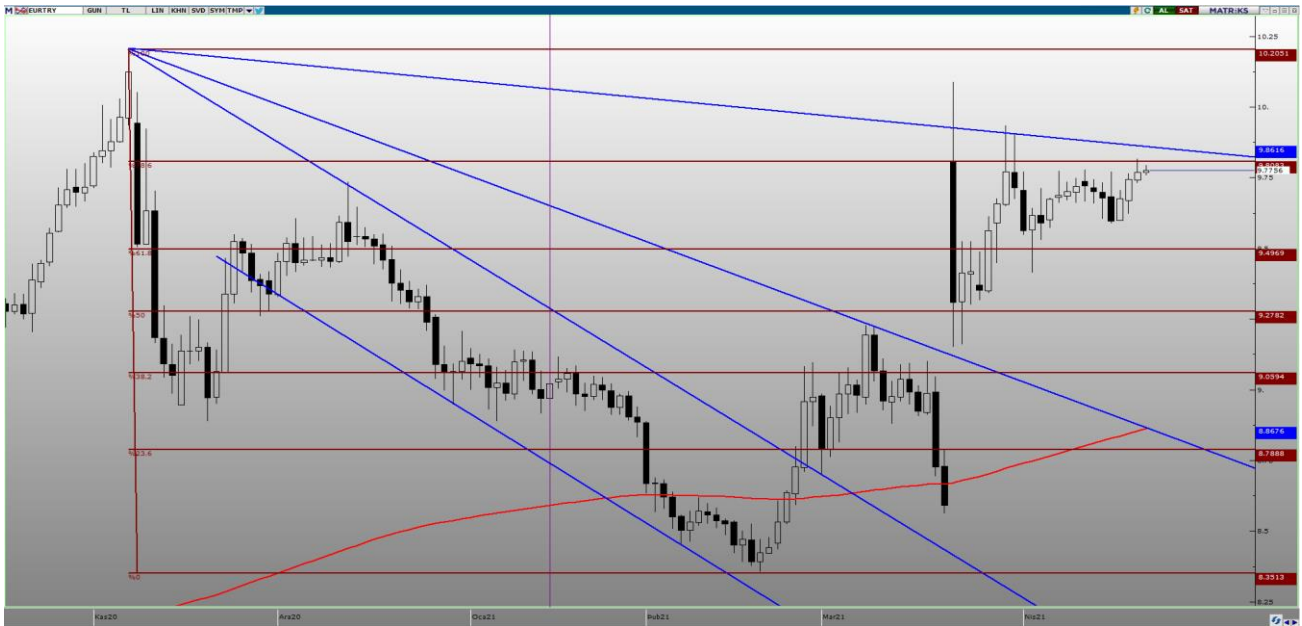


Dolar/TL'deki yatay seyir devam ediyor. Dolar endeksinde görülen hafif yukarı yönlü hareketle birlikte kurda yükseliş görülse de hareketin kuvvetlenmesi beklenmiyor. Veri akışı açısından daha sakin bir haftayı geride bırakıyoruz. Yaşanan gelişmeler çerçevesinde yatay hareketin sürmesi beklenen kurda 8,15 ve 8,20 TL direnç seviyeleri takip edilecek. Olası aşağı yönlü hareketin oluşması durumunda ise 8,08 ve 8,05 destek seviyeleri test edilecek.



EUR/TRY

21 Nisan 2021

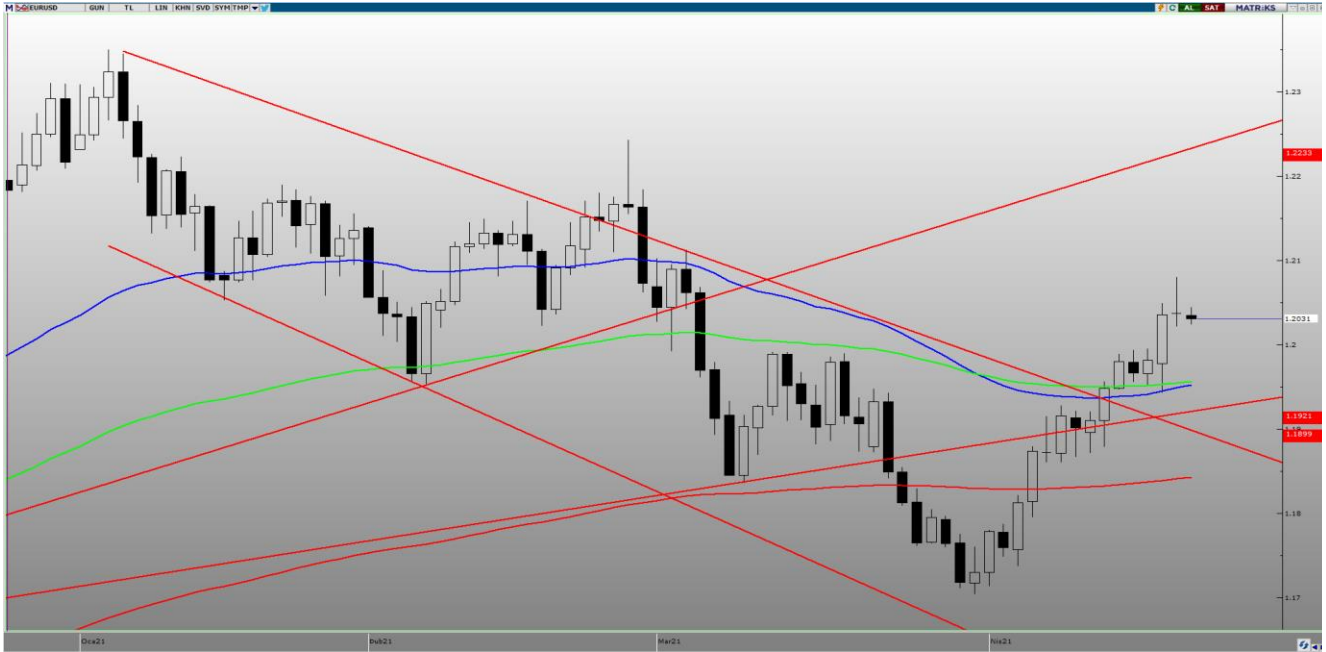


Euro'nun küresel piyasalarda değer kazanmasıyla birlikte kurda yukarı yönlü hareketin devam etmesi bekleniyor. Hafta içerisinde Avrupa Merkez Başkanı Lagarde'ın yapacağı konuşma yakından takip edilecek. Yaşanacak olan gelişmeleri yakından takip ediyor olacağız. Yaşanan gelişmelere bağlı olarak aşağı yönlü hareket seyretmesi beklenen EURTRY'de 9,82 ve 9,85 TL direnç seviyelerinin takip edilmesi gerekiyor. Olası satış baskının oluşması durumunda ise 9,75 ve 9,70 destek seviyeleri önemini koruyor.



EUR/USD

21 Nisan 2021



Dolar endeksinde görülen gevşeme sonrasında paritede yukarı yönlü hareket devam ediyor. ABD 10 yıllık tahvil getirilerindeki oynaklığın dinmesi ve yaşanan gelişmeler sonrasında paritede önemli psikolojik seviye olan 1,20 seviyesinin aşıldığı görüldü. Teknik açıdan inceleyecek olursak, tepki alımlarının görülmesi halinde 1,2060 ve 1,2085 direnç seviyeleri takip edilmesi gerekirken satış baskısının görülmesi halinde ise 1,2000 ve 1,1975 destek seviyelerinin test edilmesi bekleniyor. Paritede yükselişler satış fırsatları vermeye devam edebilir.



ONS ALTIN

21 Nisan 2021



Ons Altın'da görülen yukarı yönlü hareketin duraksadığını gözlemlenirken değerli metal 1800 \$ seviyesine yakın bir seyir izliyor. Dolar endeksinin geri çekilmesi ve ABD 10 yıllık tahvil getirilerinin oynaklığın azalması Ons Altın'a pozitif etki etmeye devam ediyor. Teknik açıdan incelendiğinde yukarı yönlü hareketin devam etmesi durumunda 100 günlük hareketli ortalama olan 1.788 ilk olarak takip edilmeli. Bu seviye üzerine geçilebilirse 1795 ve 1810 \$ direnç seviyelerinin takip edilmesi gerekiyor. Satış baskısının 1.788 altında tutunma ile yeniden oluşması halinde ise 1775 ve 1765 destek seviyeleri yakından izlenecek.



GBP/USD

21 Nisan 2021



Dün açıklanan İngiltere işsizlik oranı piyasa beklentinin üzerinde yüzde 4,9 olarak gerçekleşti. Aşılama programının hızla devam etmesi ekonomik verilere de olumlu yansımaları görüyoruz. Buna ek olarak yakın zamanda IMF'de İngiltere ekonomisine yönelik tahminlerini yukarı yönlü revize ettiğini açıklamıştı. Yukarı yönlü seyrini sürdüren paritede olası satış baskısının gelmesi halinde 1,3900 ve 1,3875 destek seviyeleri takip edilmesi gerekiyor. Yukarı yönlü seyrin sürmesi durumunda ise 1,3955 ve 1,3980 direnç seviyeleri önem arz ediyor.



USD/JPY

21 Nisan 2021

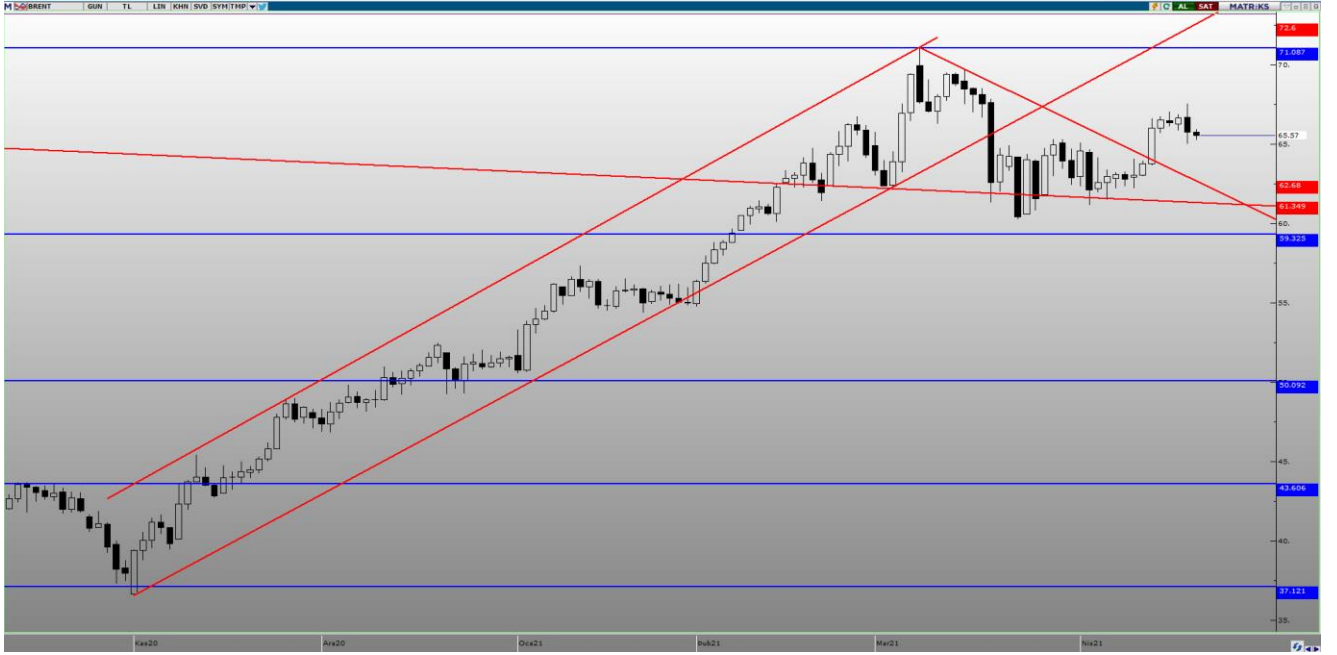


Japonya'da açıklanan Ticaret Dengesi Mart ayında 663,8 Milyar olarak gerçekleşirken dolar endeksinde görülen geri çekilme sonrasında USDJPY'de aşağı yönlü hareket devam ediyor. Geçtiğimiz hafta Japonya Merkez Bankası başkanı Kuroda'nın yaptığı açıklamalarda, ekonominin ilerleyen zamanlarda iyileşmeye devam edeceğini belirlerken yüzde 2 enflasyon oranında ısrarcı olduklarının belirtti. Teknik açıdan bakılacak olursa, aşağı hareketin sürdürmesi durumunda 107,50 ve 107,00 destek seviyeleri takip edilecek. Satış baskısının oluşması durumunda ise 108,50 ve 109,20 direnç seviyelerinin test edilmesi bekleniyor.



BRENT PETROL

21 Nisan 2021



Brent Petrol'de yukarı yönlü seyir devam ediyor. Geçtiğimiz hafta açıklanan ABD Ham petrol stoklarında 5,9 milyon varillik azalışa karşın dün açıklanan yeni veride Ham Petrol Stokları 0,436 Milyon olarak gerçekleşti. Teknik açıdan bakılacak olursa, yukarı yönlü hareketin sürmesi durumunda 66.50 ve 66.80 \$ direnç seviyelerinin takip edilmesi gerekiyor. Yaşanan gelişmelerle beraber aşağı yönlü bir seyrin oluşması halinde ise 65,70 ve 65,00 \$ destek seviyeleri önem arz ediyor.



GRAM ALTIN

21 Nisan 2021



Ons Altın'da görülen hafif geri çekilmeye rağmen Gram Altın yükselişine devam ediyor. ABD 10 yıllık tahvillerinde görülen fiyat hareketliliklerinin azalması ve dolar endeksinde görülen geri çekilme Gram Altın için olumlu bir gelişme oldu. Hafta içerisinde yaşanacak gelişmeleri yakından takip edeceğiz. Gram Altın'da yukarı yönlü hareketin devam etmesi durumunda 470 ve 475 TL direnç seviyelerinin takip edilmesi gerekirken aşağı yönlü bir hareketin olması durumunda ise 460 ve 455 TL destek seviyeleri aşağı yönlü hareket için önem arz ediyor.

EKONOMİK TAKVİM

| ZAMAN | ÜLKE | ÖNEM | VERİ | BEKLENTİ | ÖNCEKİ | PERİYOT |
|-------|-----------|------|--|----------|--------|---------|
| 09:00 | İngiltere | *** | Tüketici Fiyat Endeksi (TÜFE) (Yıllık) | 0,8% | 0,4% | Mart |
| 13.00 | İngiltere | *** | Merkez Bankası Başkanı Bailey'in Konuşması | - | - | - |
| | | | | | | |
| | | | | | | |
| | | | | | | |
| | | | | | | |
| | | | | | | |
| | | | | | | |

AHLATCI YATIRIM ARAŞTIRMA DEPARTMANI TARAFINDAN HAZIRLANMIŞTIR.
BİZİ SEÇTİĞİNİZ İÇİN TEŞEKKÜRLER.

Hazırlayanlar;

Barış ÜRKÜN
Araştırma Müdürü

Tonguç Erbaş

Genel Müdür Yardımcısı

2021 1.Çeyrek Müşteri K/Z Dağılımı: %26,23 Karda / %73,77 Zararda



/ahlatciyatirim

www.ahlatciyatirim.com.tr

İSTANBUL / Genel Müdürlük Merkez Ofis

Ahlatcı Yatırım Menkul Değerler A.Ş.
Maslak Mh. Taşyoncası Sk. T4 A Blok, Kat: -1 NO: 256
34485 Sarıyer/İstanbul
Tel: 444 0 968 / 0850 450 00 66
Fax: +90 212 290 21 41
Whatsapp: +90 539 769 63 84
Mail: info@ahlatciyatirim.com.tr
Mersis No: 0010056453000026

ÇORUM / Şube

Ahlatcı Yatırım Menkul Değerler A.Ş.
Eğridere Çarşısı No: 17
Merkez/Çorum
Tel: +90 364 211 10 19
Fax: +90 212 290 21 41
Whatsapp: +90 539 769 63 84
Mail: info@ahlatciyatirim.com.tr