



### PUTİN DENGELERİ DEĞİŞTİRDİ"

Borsa İstanbul, dün %0,28 yükselişle 2.038,06 seviyesinden kapatırken işlem hacmi ise 26,5 milyar TL olarak gerçekleşti. Endeks dün gün içi en yüksek 2.060,69 seviyesini görürken en düşük 2.015,38 seviyesini gördü. Yurtdışı piyasalara bakıldığında ABD borsaları resmi tatil sebebiyle kapalıydı. Avrupa borsalarında ise, FTSE 100 yüzde 0,39, CAC 40 yüzde 2,04, DAX yüzde 2,07 düşüş gösterdi. Asya piyasasının ilk işlemlerinde karışık bir seyir gözleniyor.

Rusya Devlet Başkanı Vladimir Putin, Ukrayna'nın doğusundaki Rusya yanlısı iki ayrılıkçı yönetimi resmen tanıdı, Ukrayna gerilimi yeniden tırmanışa geçti. Önceki gün jeopolitik endişeler Putin ile Biden'ın görüşmeyi prensipte kabul ettiklerinin açıklanmasıyla biraz yatışmış, ancak Rusya bu konuda somut bir plan olmadığını duyurmuştu. Şimdi de Putin Kremlin Sarayı'nda sırayla Donetsk Halk Cumhuriyeti, ardından Lugansk Halk Cumhuriyeti'nin bağımsızlığını tanıyan kararnamele imzaladı. ABD ve Avrupa Birliği kararı hızlı bir şekilde kınadı. ABD Başkanı Joe Biden, ABD'li kişi ve kurumların bu iki bölge ile tüm ticari ve finansal ilişkilerini yasaklayan bir kararname yayımladı. Fransa Cumhurbaşkanı Emmanuel Macron da Rusya'ya bu kararı nedeniyle yaptırım uygulanması çağrısı yaptı. Bir Beyaz Saray yetkilisinden edinilen bilgiye göre, ABD bugün Rusya'ya yönelik yaptırım planlarını açıklamak üzere müttefik ve ortakları ile istişarelerde bulunuyor. Bu arada Putin, Rusya Silahlı Kuvvetleri'ne Donetsk ve Lugansk bölgelerinde "barışın korunması" talimatını verdi. ABD, Dışişleri Bakanlığı personeli ve büyükelçilik operasyonlarını Ukrayna'dan Polonya'ya tahliye etti. Dışişleri Bakanlığı da kararın "kabul edilemez olduğunu" belirtirken, son gelişmeler çerçevesinde Türk vatandaşlarının Ukrayna'nın doğu bölgelerinden ayrılmalarını kuvvetle tavsiye etti. BM Güvenlik Konseyi de Ukrayna krizini görüşmek üzere acil toplanma kararı aldı.

Goldman Sachs'a göre, Ukrayna'daki gerilimin doğrudan bir çatışmaya dönüşmesi ve yaptırımların da devreye girmesi durumunda ABD'nin S&P 500 endeksi cuma günkü kapanış seviyelerinden %6 aşağı gelebilir. Pazartesi günü yayımladıkları notta stratejistler, jeopolitik gelişmelerin öngörülmesinin ve buna göre pozisyon alınmasının zor olduğuna değinmekle birlikte, hesaplamalarını son dönemde küresel varlıkların rubleye olan hassasiyetlerine dayandırdıklarını ifade ettiler. Notta, en kötü senaryoda, Rus rublesinin %10 düşmesiyle petrol fiyatlarının %13 tırmanabileceği, ABD gösterge tahvil getirisinin de 27 baz puan düşebileceği öngörüsüne yer verildi. Yine en kötü senaryoda, Avrupa ve Japonya hisselerinde yaklaşık %9, ABD'nin teknoloji endeksi Nasdaq'ta yaklaşık %10 ve euro/dolar paritesinde %2 düşüş yaşayabileceği belirtildi. Kurum, tansiyonun azalması senaryosunda ise ABD hisse endekslerinde %6 civarı bir toparlanma ve tahvil getirilerinde yükseliş yaşanacağı tahmin edildi.

Bugün içeride kapasite kullanım oranı ve imalat güven endeksi verileri, ABD PMI ve CB tüketici güveni verisi takip edilecek.



EUR/USD



**Destekler:**

1,1360 / 1,1350 / 1,1340

**Dirençler:**

1,1370 / 1,1380 / 1,1390



USD/TRY



**Destekler:**

13,50 / 13,45 / 13,25

**Dirençler:**

13,65 / 13,75 / 13,85



ALTIN



**Destekler:**

1.885 / 1.870 / 1.860

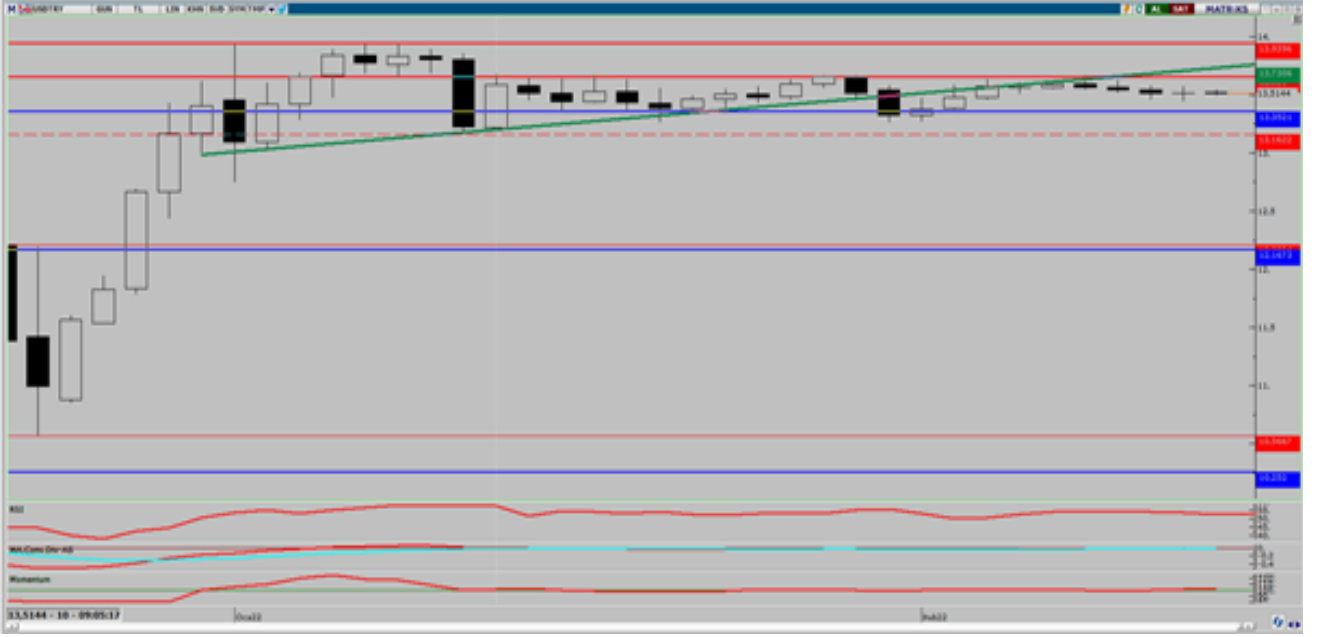
**Dirençler:**

1.895 / 1.900 / 1.905



USD/TRY

22 Şubat 2022



Kurda Ukrayna gerginliği artarken ABD dolarında yaşanan değer kazanımı ile yukarı yönlü baskı artıyor. Bugün ABD piyasaları Başkanlık günü nedeniyle kapalı. Bu hafta içinde Ukrayna görüşmeleri devam edecek ama tansiyon giderek artıyor. Cumhurbaşkanı Afrika gezisindeyken yurt içinde veri akışı sınırlı. Bu nedenle kur tarafında yatay hareketin devam edeceğini düşünüyoruz. Yaşanacak gelişmeler çerçevesinde kurda 13,65 ve 13,70 direnç seviyesinin takip edilebilir. Olası satış baskısı durumunda ise 13,45 ve 13,35 destek seviyeleri takip edilebilir.



EUR/TRY

22 Şubat 2022



Çaprazda yatay fiyatlamaya devam ediyor. Bugün yurt içinde veri akışı zayıf fakat Türk Lirası'nda değer kaybı sınırlı kalmasına rağmen Ukrayna tedirginliği baskısı artıyor. Avrupa'da bugün Almanya ÜFE ve imalat PMI verileri ile birlikte Avrupa'da da imalat PMI verileri Şubat ayına ait açıklanacak. Genel olarak 15,50TL üzeri yükselişlerin satış fırsatı olmaya devam edeceğini düşünüyoruz. Yaşanacak gelişmeler çerçevesinde kurda 15,50 ve 15,60 direnç seviyesinin takip edilmesi gerekiyor. Olası satış baskısında ise 15,40 ve 15,20 destek seviyeleri takip edilebilir.



EUR/USD

22 Şubat 2022



Parite yukarı yönlü hareketlerinde Ukrayna tedirginliği artışı sürece sınırlı kalması ve güçlenen küresel dolar fiyatları ile aşağı yönlü fiyatlamalar gerçekleşiyor. Bugün ABD'de piyasalar kapalı olduğu için veri akışı zayıf. Avrupa tarafında ise İmalat PMI verileri takip edilirken, Almanya'da ÜFE ile birlikte imalat PMI verisi açıklanacak. 1,1300 ve altına doğru geri çekilmelerde 1,1270 aşağı yönlü kırılmadıkça alış işlemlerine devam edilebilir. Yaşanacak gelişmeler çerçevesinde paritede 1,1370 ve 1,1385 direnç, olası satış baskısında ise 1,1350 ve 1,1330 destek seviyeleri takip edilebilir.



ONS ALTIN

22 Şubat 2022



Ons altında küresel jeopolitik risk algısında bozulma gerçekleştiğçe en önemli talep tarafı fiyatları yukarı yönlü baskılamaya devam ediyor. Ukrayna tedirginliğinde olası bir sıcak çatışma haberi öncesinde talep gören altında 1900\$ civarında ABD piyasalarının Başkanlık günü nedeniyle kapalı olması ile fiyatlamalar devam edebilir. Gün içinde 1885\$ ve altına geri çekilmel olması durumunda alış işlemlerine devam edilebilir. Yaşanacak gelişmeler çerçevesinde ons altında 1.895 ve 1900 dolar direnç, olası satış baskısının görülmesi durumunda ise 1.880 ve 1,1870 dolar destek seviyeleri takip edilebilir.



GBP/USD

22 Şubat 2022



Paritede haftanın son işlem gününde yukarı yönlü fiyatlamaya gerçekleşirken Ukrayna'dan gelen sıcak çatışma haberleri ABD dolarını güçlendirdi ve paritede geri çekilme gördük. Bugün ABD'de piyasalar tatil nedeniyle kapalı. Paritede 1,3770 seviyesi üsssel 200 GAO. bu seviye ve altına geri çekilme alış fırsatı olmaya devam edecektir. İngiltere'de bugün imalat PMI verisi açıklanacak. Yaşanacak gelişmeler çerçevesinde paritede 1,3630 ve 1.3650 seviyesinin direnç, olası satış baskısının görülmesi durumunda ise 1,3590 ve 1,3570 seviyesi ise destek olarak takip edilebilir.



USD/JPY



USD/JPY paritesinde 50,100 ve 200 günlük üssel hareketli ortalamaların üzerinde seyir devam ediyor. Teknik açıdan 114,70 üzerinde trendin devam ettiğini söyleyebiliriz. Bugün ABD piyasaları kapalı olacak dolayısıyla paritedeki fiyatlamaların sınırlı kalacağını söyleyebiliriz. Japonya'da hizmet PMI 42,7; imalat PMI 52,9 olarak gerçekleşti. Yaşanacak gelişmeler çerçevesinde paritede 115,30 ve 115,40 seviyesi direnç, olası satış baskısının görülmesi durumunda 115,10 ve 115,00 seviyesi ise destek olarak takip edilebilir.



**BRENT PETROL**

**22 Şubat 2022**



Yaşanan siyasi ve jeopolitik gerginliğin Putin'den gelen açıklamalar ile birlikte azalmış olması petrol fiyatlarının 90,93 seviyelerine kadar gerilemesine neden oldu. Diğer yandan Macron- Putin görüşmesine dair gelen haberlerde piyasaları bir miktar yumuşattı. İran'ın potansiyel nükleer anlaşma ihtimali de petrol fiyatlarını baskılayan ana etken oldu. Kısa vadede 5 ve 10 günlük basit ortalamalarının altına sarkan brent petrolde aşağı yönlü baskının devam ettiği söylenebilir. Yaşanacak gelişmeler çerçevesinde petrolde 91,50 ve 92 dolar direnç konumundayken , olası satış baskısı durumunda ise 90,50 dolar ve 90 dolar seviyesi ise destek olarak takip edilebilir.



**GRAM ALTIN**

**22 Şubat 2022**



Gram altın kur tarafında yukarı yönlü baskı net olarak hissedilmese de aşağı hareketlerin en azından sınırlı kaldığını görüyoruz. Ons altın ise 1900\$ seviyelerine yükselince esas fiyatlamaların Ukrayna gerginliği ile gerçekleştiğini görüyoruz. Bugün ABD'de piyasalar kapalı daha yatay fiyatlamalar olabilir fakat Ukrayna tansiyonu hafta içi görüşmeler beklense de yüksek. Bu nedenle onsaltın ile birlikte 835TL üzeri yükseliş gerçekleşmesi durumunda kar al düşünülebilir. Yaşanacak gelişmeler çerçevesinde gram altında 830 ve 840 TL seviyesi direnç, 810 TL ve 800 TL seviyesi ise destek olarak takip edilebilir.

**EKONOMİK TAKVİM**

ZAMAN	ÜLKE	ÖNEM	VERİ	BEKLENTİ	ÖNCEKİ	PERİYOT
10:00	Türkiye	***	İmalat Güven Endeksi	-	109,5	Şubat
10:00	Türkiye	***	Kapasite Kullanım Oranı	-	77.6%	Şubat
12:00	Almanya	***	Almanya IFO Endeksi	96,5	96,1	Şubat
18:00	ABD	***	Conference Board (CB) Tüketici Güveni	110,0	113,8	Şubat

**AHLATCI YATIRIM ARAŞTIRMA DEPARTMANI TARAFINDAN HAZIRLANMIŞTIR.  
BİZİ SEÇTİĞİNİZ İÇİN TEŞEKKÜRLER.**

Hazırlayanlar;

Barış ÜRKÜN  
Araştırma Müdürü

Tonguç Erbaş  
Genel Müdür Yardımcısı

2021 3.Çeyrek Müşteri K/Z Dağılımı: %38,46 Karda / %61,54 Zararda



/ahlatciyatirim

www.ahlatciyatirim.com.tr

**İSTANBUL / Genel Müdürlük Merkez Ofis**

Ahlatcı Yatırım Menkul Değerler A.Ş.  
Maslak Mh. Taşyoncası Sk. T4 A Blok, Kat: -1 NO: 256  
34485 Sarıyer/İstanbul  
Tel: 444 0 968 / 0850 450 00 66  
Fax: +90 212 290 21 41  
Whatsapp: +90 539 769 63 84  
Mail: info@ahlatciyatirim.com.tr  
Mersis No: 0010056453000026

**ÇORUM / Şube**

Ahlatcı Yatırım Menkul Değerler A.Ş.  
Eğridere Çarşısı No: 17  
Merkez/Çorum  
Tel: +90 364 211 10 19  
Fax: +90 212 290 21 41  
Whatsapp: +90 539 769 63 84  
Mail: info@ahlatciyatirim.com.tr