

**YENİ HAFTADA ÖNEMLİ VERİLER VE JEOPOLİTİK GELİŞMELER İZLENMEYE DEVAM EDİLECEK**

ABD başkanı Trump'ın geçen hafta düzenlediği basın toplantısında dile getirdiği İran yaptırımları gelen açıklamalara göre devreye girdi. ABD Dışişleri Bakanı Pompeo, İran'ın yasadışı uygulamalara devam etmesi halinde yaptırımlara devam edeceklerini belirterek, Irak'taki askeri üslere balistik füze gönderilmesi olayına dahil olan 8 İranlı yetkiliye yaptırım uygulanacağını vurguladı. Ticaret Bakanı Mnuchin ise İran'a inşaat, imalat, tekstil ve madencilik sektörlerinde yaptırım uygulanacağını belirtti. Ayrıca yaptığı açıklamada "İran'ın yaptığı terör saldırılarını bırakıp nükleer silahsızlanma teminatı verene kadar ekonomik yaptırımlara devam edeceğiz. İran hükümetinden milyarlarca dolar desteği geri çekeceğiz" diye konuştu.

Bunun dışında İran'da geçen hafta düşen uçakla ilgili de gelişmeler yaşandı. Hafta sonu İran Genelkurmay Başkanlığı, çarşamba günü düşen Ukrayna Havayolları'na ait yolcu uçağıyla ilgili yaptığı yazılı açıklamada, uçağın dönüş anında Devrim Muhafızlarının hassas askeri bir merkezine yaklaştığı ve yüksekliği ile duruş şekli düşmanca saldırı yapacak konumda olduğunun algılanmasıyla insani hata sonucu ve kasıtlı olmayarak hedef alındığı ve böyle düşürüldüğünü açıkladı. İran Dışişleri Bakanı Muhammed Cevad Zarif, hava savunma sistemi tarafından "yanlışlıkla" düşürüldüğü açıklanan Ukrayna Havayollarına ait yolcu uçağı için özür diledi. Yeni haftada ABD-İran arasındaki jeopolitik risk unsuru olabilecek yeni gelişmeler ve haber akışları izlenmeye devam edilecek.

Geçen Cuma gününün en önemli verisi olan ABD tarımdışı istihdam sonuçları beklentileri karşılamadı. ABD'de tarım dışı istihdam Aralık'ta 160 bin beklentisinin altında 145 bin arttı, işsizlik oranı % 3.5'te kalarak 50 yılın en düşük seviyelerindeki seyrini sürdürdü. Ortalama saatlik kazançlar yıllık % 2.9 artarak % 3.1'lik beklentinin altında kaldı. Böylece kazançlar Temmuz 2018'den beri ilk kez %3'ün altına geçiş yaptı. Saatlik kazançlar aylık bazda da % 0.1 artışla % 0.3'lük tahminlerin altında kaldı. Verinin ardından ons Altın'da yükselişlerin yaşandığı gözlemlendi.

Yurtiçinde takip edilen bir gelişme ise TCMB beklenti anketi sonuçlarıydı. 2020 yılı Ocak ayı Beklenti Anketi'ne göre 2020 yıl sonu TÜFE beklentisi % 10.01 oldu. 2020 yıl sonu Dolar/TL beklentisi ise 6.4079 oldu. 2020 yılı büyüme beklentisi ise % 3,2'den % 3,4'e yükseldi. Bununla birlikte TÜİK'in açıkladığı verilere göre 2019 yılı Ekim döneminde işsizlik oranı %13,4 seviyesinde gerçekleşti. İstihdam oranı ise aynı dönemde 1,6 puanlık azalış ile %45,9 oldu. İşgücüne katılma oranı ise %53,0 olarak gerçekleşti.

Avrupa Borsaları geçen Cuma günü ABD'nin, İran'a yönelik yeni yaptırımları uygulamaya koyduğunu açıklamasının etkisiyle İtalya'da FTSE MIB 30 endeksi hariç haftanın son işlem gününü düşüşle tamamladı. Fransa'da CAC 40 endeksi yüzde 0,09 azalışla 6.037,11 puana, Almanya'da Dax endeksi ise yüzde 0,09 düşerek 13.483,31 puana geriledi.

Bu hafta yurtiçini ilgilendiren en önemli gelişme TCMB faiz kararı olacak. Kurum olarak beklentimiz bu toplantıda faizlerde bir değişiklik olmayacağı yönünde. Aynı zamanda Salı günü sanayi üretimi ve perakende satış verileri takip edilecek. Çarşamba günü ABD'de enflasyon sonuçları da yakından takip edilecek. Cuma günü ise Çin'de büyüme verisi izleniyor olacak.

**EUR/USD****Destekler:**

1,1110 / 1,1090 / 1,1050

Dirençler:

1,1150 / 1,1170 / 1,1190

**USD/TRY****Destekler:**

5,8560 / 5,8370 / 5,8080

Dirençler:

5,8920 / 5,9150 / 5,9330

**ALTIN****Destekler:**

1552 / 1546 / 1540

Dirençler:

1562 / 1568 / 1575



USD/TRY

13 Ocak 2020



Teknik Analiz:

Teknik olarak incelediğimizde, Dolar'ın 5,87 seviyesinde belirleyici olmaya devam ettiği gözlemlendi. Gelebilecek alımlar ile birlikte kurdaki eğilimin yukarı yönlü hareketine devam etmesi durumunda 5,89, 5,91 ve 5,93 seviyeleri takip edilmesi gereken önemli direnç seviyeleridir. Gelebilecek olası satışlar ile kurdaki eğilimin aşağı yönlü hareketinde ise 5,85, 5,83 ve 5,81 destek seviyeleri takip edilebilir.

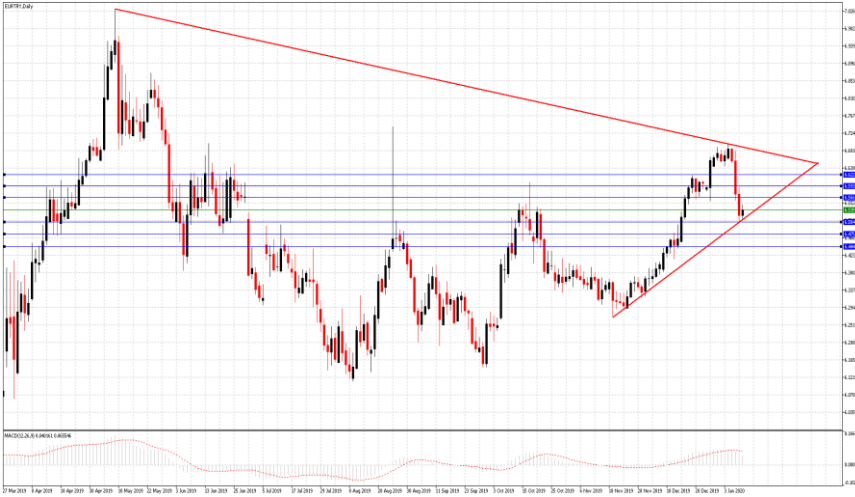
Günün Gelişmeleri:

Haftanın son işlem gününde TÜİK verileri göre yurt içerisinde açıklanan işsiz sayısı Ekim ayında geçen yılın aynı dönemine göre 608 bin kişi artarak 4 milyon 396 bin kişi olurken, İşsizlik Oran'ının 1,8 puanlık artış ile %13,4 seviyesinde gerçekleştiği izlenildi. ABD'de ise açıklanan Tarım Dışı İstihdam verisi 164 binlik artış beklentilerine karşısında 145 bin artış gösterirken, İşsizlik Oran'ının yüzde 3,5 seviyesinde kalarak son 50 yılın en düşük seviyesindeki seyrini sürdürdüğü takip edildi. Hafta başında Orta Doğu'da artan gerginliğin azalması sonucu Dolar Endeksi'nin tekrar 97 seviyelerinde seyretmesi ve açıklanan veriler ile birlikte gün sonunda kurun sınırlı kazancını sürdürürken, piyasaların Perşembe günü gerçekleşecek olan TCMB Para Politikası Kurulu kararına odaklandığı izlendi.



EUR/TRY

13 Ocak 2020



Teknik Analiz:

Teknik olarak incelediğimizde, çaprazın 6,53 seviyesinde belirleyici olmaya devam ettiği gözlemlendi. 6,50 destek seviyesinin üzerinde kaldığı sürece yukarı doğru eğilimin devam etmesi durumunda sırası ile 6,56, 6,59 ve 6,62 seviyeleri takip edilmesi gereken önemli direnç seviyeleridir. Gelebilecek olası satışlar ile kurdaki eğilimin aşağı yönlü olmasında ise 6,50, 6,47 ve 6,44 destek seviyeleri takip edilebilir.

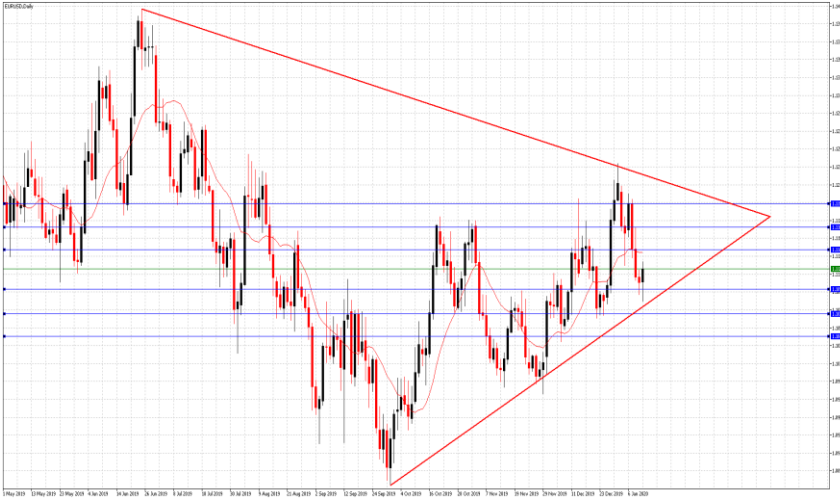
Günün Gelişmeleri:

Haftanın son işlem gününde Euro Bölgesi'nde zayıf ekonomik veri akışı devam ederken, yurt içerisinde TÜİK verileri göre açıklanan işsiz sayısı Ekim ayında geçen yılın aynı dönemine göre 608 bin kişi artarak 4 milyon 396 bin kişi oldu. İşsizlik Oran'ının ise 1,8 puanlık artış ile %13,4 seviyesinde gerçekleştiği izlenildi. Piyasaların, İngiltere'nin nihai Brexit oylaması sonucu sürece ve Perşembe günü gerçekleşecek olan TCMB Para Politikası Kurulu kararına odaklandığı izlenirken, gün sonunda, çaprazın sınırlı kazançlarını sürdürdüğü gözlemlendi.



EUR/USD

13 Ocak 2020



Teknik Analiz:

Teknik olarak incelediğimizde, paritenin 1,1120 seviyesinde belirleyici olmaya devam ettiği gözlemlendi. 1,1090 destek seviyesinin üzerinde kalmaya devam etmesi durumunda sırası ile 1,1140, 1,1170 ve 1,1200 seviyeleri takip edilmesi gereken önemli direnç seviyeleridir. Paritenin aşağı yönlü harekete geçilmesi durumunda ise 1,1090, 1,1170 ve 1,1140 destek seviyeleri takip edilebilir.

Günün Gelişmeleri

Haftanın son işlem gününde Euro Bölgesi'nde zayıf ekonomik veri akışı devam ederken, ABD'de Aralık ayında açıklanan Tarım Dışı İstihdam verisi 164 binlik artış beklentilerine karşısında 145 bin artış gösterdi. İşsizlik Oran'ının ise yüzde 3,5 seviyesinde kalarak son 50 yılın en düşük seviyesindeki seyrini sürdürürken, Ortalama saatlik kazançlar verisi aylık bazda yüzde 0,3 beklentileri karşısında yüzde 0,1 ve yıllık bazda yüzde 3,1 beklentileri karşısında yüzde 2,9 seviyesinde geldiği takip edildi. Hafta başında Orta Doğu'da artan gerginliğin azalması sonucu Dolar Endeksi'nin tekrar 97 seviyelerinde güçlenme hareketleri sergilemesi ve açıklanan veriler ile birlikte gün sonunda paritenin kazancını sürdürdüğünü izlendi.



ONS ALTIN

13 Ocak 2020



Teknik Analiz:

Teknik olarak incelediğimizde, Ons Altın'ın 1560 Dolar seviyesinde belirleyici olmaya devam ettiği gözlemlendi. Artan talep ile Ons Altın'ın yukarı yönlü hareketine devam etmesi durumunda sırası ile 1569, 1579 ve 1587 seviyeleri takip edilmesi gereken önemli direnç seviyeleridir. Olası bir aşağı yönlü harekete geçiş durumunda ise 1551, 1540 ve 1533 destek seviyeleri kısa vadede takip edilebilir.

Günün Gelişmeleri:

Hafta başında Orta Doğu'da artan jeopolitik gerilimin azalmaya başlaması ile birlikte Altın'ın gerilemeye başladığı gözlemlendi. Haftanın son işlem gününde ise ABD'de Aralık ayında açıklanan Tarım Dışı İstihdam verisinin beklentilerin altında kalması ve ABD Hazine Bakanı Steven Mnuchin'in İran'a yönelik yeni yaptırımları uygulamaya koyulduğu yönündeki açıklamaların neden olduğu belirsizlik ile birlikte gün sonunda Ons Altın'ın kazançlarını sürdürdüğünü gözlemlendi. Yatırımcıların önümüzdeki hafta 13-15 Ocak arasında ABD ile Çin arasında yapılması beklenen birinci faz ticaret anlaşmasına odaklandığı takip edildi.



GBP/USD

13 Ocak 2020



Teknik Analiz:

Teknik olarak incelediğimizde, GBP/USD paritesinin 1,3055 seviyesinde belirleyici olmaya devam ettiği gözlemlendi. 1,3120 direnç seviyesinin altında kaldığı sürece gelebilecek satışlar ile paritedeki aşağı yönlü eğilimin devam etmesi durumunda 1,2990, 1,2930 ve 1,2860 takip edilmesi gereken önemli destek seviyeleridir. Gelebilecek olası alımlar ile paritedeki eğilimin yukarı yönlü hareketinde ise 1,3120, 1,3190 ve 1,3250 direnç seviyeleri takip edilmelidir.

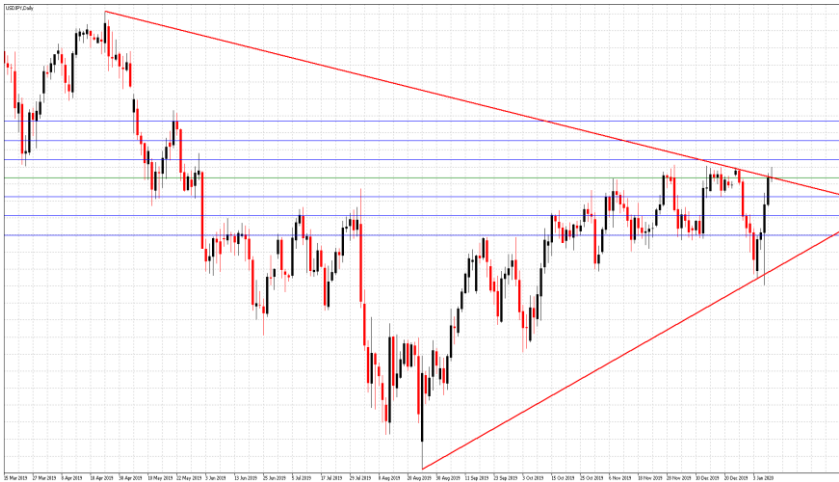
Günün Gelişmeleri:

Haftanın son işlem gününde, Birleşik Krallık'ta zayıf ekonomik veri akışı devam ederken, ABD'de Aralık ayında açıklanan Tarım Dışı İstihdam verisi 164 binlik artış beklentilerine karşısında 145 bin artış gösterdi. İşsizlik Oran'ının ise yüzde 3,5 seviyesinde kalarak son 50 yılın en düşük seviyesindeki seyrini sürdürdüğü takip edildi. Gün içerisinde Orta Doğu'da azalan gerginliğin Dolar üzerindeki etkileri izlenirken, İngiltere Merkez Bankası politika yapıcısı Silvana Tenreiro'nun İngiltere işgücü piyasasının tüm göstergelerde çok sıkı olduğunu vurgulayarak güvercin yorumları üzerine gün sonunda satış baskısı altında kalan GBPUSD paritesinin art arda dördüncü gününde de kayıplarını sürdürdüğü gözlemlendi.



USD/JPY

13 Ocak 2020



Teknik Analiz:

Teknik olarak incelediğimizde, USD/JPY paritesinin 109,50 seviyesinde belirleyici olmaya devam ettiği gözlemlendi. 109,20 destek seviyesinin üzerinde kaldığı sürece yukarı yönlü eğilimin devam etmesi durumunda sırası ile 109,80, 110,10 ve 110,40 seviyeleri takip edilmesi gereken önemli direnç seviyeleridir. Gelebilecek olası satışlar ile paritedeki eğilimin aşağı yönlü olması durumunda ise 109,20, 108,90 ve 108,60 destek seviyeleri takip edilebilir.

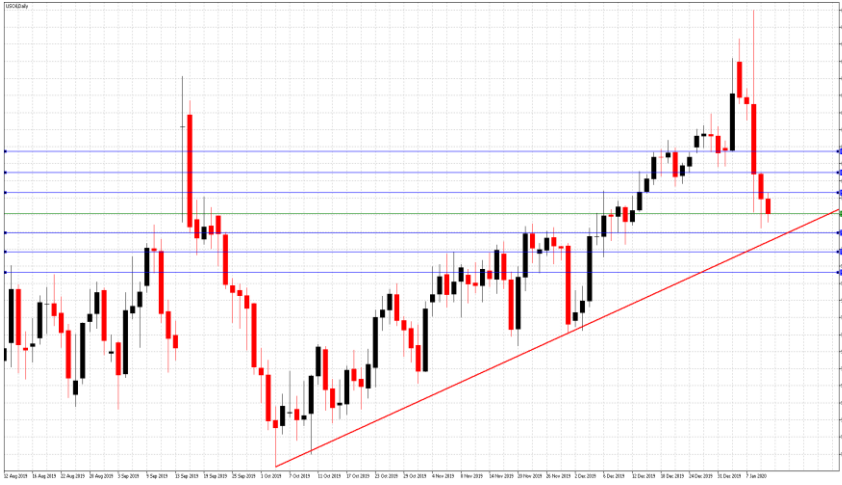
Günün Gelişmeleri:

Haftanın son işlem gününde ABD'de ise açıklanan Tarım Dışı İstihdam verisi 164 binlik artış beklentilerine karşısında 145 bin artış gösterirken, İşsizlik Oran'ının yüzde 3,5 seviyesinde kalarak son 50 yılın en düşük seviyesindeki seyrini sürdürdüğü takip edildi. Açıklanan Tarım Dışı İstihdam verisinin beklentilerin altında kalması Dolar üzerinde sınırlı baskılara neden olduğu takip edilirken, haftanın son işlem gününde azalan Orta Doğu gerginliği desteği ile birlikte USD/JPY paritesinin art arda beşinci gününde de sınırlı kazançlarını sürdürdüğü gözlemlendi.



PETROL WTI

13 Ocak 2020



Günün Gelişmeleri:

Haftanın son işlem gününde Petrol, ABD ve İran arasındaki çatışmanın savaşa dönebileceği endişelerinin azalması ve buna bağlı olarak Orta Doğu'da petrol arzındaki endişelerinin zayıflaması sonucu Kasım ayından bu yana ilk haftalık kaybına yöneldiği görüldü. Gün içerisinde, Uluslararası Enerji Ajansı Başkanı Fatih Birol'un günde 1 milyon varilden biraz daha yüksek bir talep artışı ve 2020 yılı için iyi tedarikli bir petrol piyasası beklentileri ile birlikte Petrol'ün art arda beşinci gününde de kayıplarına devam ettiği gözlemlendi.

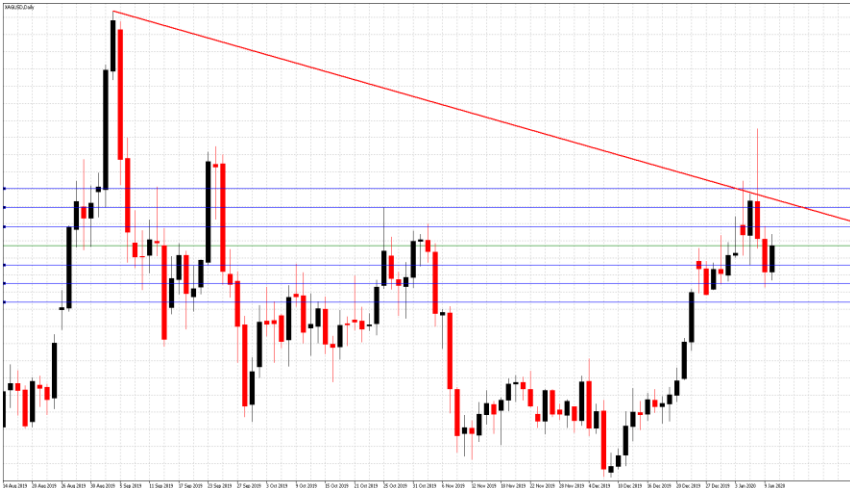
Teknik Analiz:

Teknik olarak incelediğimizde, Ham Petrolün 59 Dolar seviyesinde belirleyici olmaya devam ettiği gözlemlendi. 59,80 direnç seviyesinin altında kaldığı sürece gelebilecek satışlar ile Ham Petrol'deki aşağı yönlü eğilimin devam etmesi durumunda 58,50, 57,80 ve 57,20 takip edilmesi gereken önemli destek seviyeleridir. Gelebilecek olası alımlar ile eğilimin yukarı yönlü hareketinde ise 59,80, 60,40 ve 61,10 direnç seviyeleri takip edilmelidir.



GÜMÜŞ

13 Ocak 2020



Günün Gelişmeleri:

Hafta ortasında, Orta Doğu'da jeopolitik gerilimin azalmaya başlaması ile birlikte Altın ile birlikte Gümüş'ün de gerilemeye başladığı gözlemlenmişti. Haftanın son işlem gününde ise ABD'de Aralık ayında açıklanan Tarım Dışı İstihdam verisinin beklentilerin altında kalması ve ABD Hazine Bakanı Steven Mnuchin'in İran'a yönelik yeni yaptırımları uygulamaya koyulduğu yönündeki açıklamaların neden olduğu belirsizlik ile birlikte gün sonunda Gümüş'ün kazançlarını sürdürdüğü izlendi.

Teknik Analiz:

Teknik olarak incelediğimizde, Gümüş'ün 18 Dolar seviyesinde belirleyici olmaya devam ettiği gözlemlendi. 17,90 destek seviyesinin üzerinde kaldığı sürece gelebilecek alımlar ile yukarı yönlü eğilimin devam etmesi durumunda 18,20, 18,35 ve 18,50 takip edilmesi gereken önemli direnç seviyeleridir. Gelebilecek olası satışlar ile Gümüş'teki eğilimin aşağı yönlü hareketinde ise 17,90, 17,80 ve 17,65 destek seviyeleri takip edilmelidir.

TEKNİK SEVİYELER	USD/TRY	EUR/TRY	EUR/USD	ALTIN	GBP/USD	USD/JPY	PETROL	GÜMÜŞ
DİRENÇ 3	5,9330	6,6000	1,1190	1575	1,3180	110,20	60,70	18,50
DİRENÇ 2	5,9150	6,5730	1,1170	1568	1,3120	110,00	60,10	18,30
DİRENÇ 1	5,8920	6,5510	1,1150	1562	1,3080	109,70	59,60	18,15
PİVOT	5,8700	6,5340	1,1125	1557	1,3040	109,50	59,00	18,05
DESTEK 1	5,8560	6,5160	1,1110	1552	1,2990	109,20	58,50	17,85
DESTEK 2	5,8370	6,4900	1,1090	1546	1,2940	108,00	57,80	17,65
DESTEK 3	5,8080	6,4750	1,1050	1540	1,2890	108,70	57,20	17,50

EKONOMİK TAKVİM

ZAMAN	ÜLKE	ÖNEM	VERİ	BEKLENTİ	ÖNCEKİ	PERİYOT
10:00	Türkiye	**	Cari Denge (USD)	-0,42B	1,55B	Aralık
12:30	B. Krallık	***	GSYİH	1,1%	0,2%	Aralık
12:30	B. Krallık	***	İmalat Üretimi	-0,3%	0,2%	Kasım

AHLATCI YATIRIM ARAŞTIRMA DEPARTMANI TARAFINDAN HAZIRLANMIŞTIR.
BİZİ SEÇTİĞİNİZ İÇİN TEŞEKKÜRLER.

Hazırlayanlar; Barış ÜRKÜN
Araştırma Müdürü

Tonguç Erbaş
Genel Müdür Yardımcısı

2019 3.Çeyrek Müşteri K/Z Dağılımı: %26.32 Karda / %73.68 Zararda

[f](#) [i](#) [v](#) [t](#) [g+](#) /ahlatciyatirim

www.ahlatciyatirim.com.tr

İSTANBUL / Genel Müdürlük Merkez Ofis

Ahlatcı Yatırım Menkul Değerler A.Ş.
Maslak Mh. Taşyoncası Sk. T4 A Blok, Kat: -1 NO: 256
34485 Sarıyer/İstanbul
Tel: 444 0 968 / 0850 450 00 66
Fax: +90 212 290 21 41
Whatsapp: +90 539 769 63 84
Mail: info@ahlatciyatirim.com.tr
Mersis No: 0010056453000026

ÇORUM / Şube

Ahlatcı Yatırım Menkul Değerler A.Ş.
Eğridere Çarşısı No: 17
Merkez/Çorum
Tel: +90 364 211 10 19
Fax: +90 212 290 21 41
Whatsapp: +90 539 769 63 84
Mail: info@ahlatciyatirim.com.tr

Burada yer alan yatırım bilgi, yorum ve tavsiyeler yatırım danışmanlığı kapsamında değildir. Yatırım danışmanlığı hizmeti, yetkili kuruluşlar tarafından kişilerin risk ve getiri tercihleri dikkate alınarak kişiye özel sunulmaktadır. Burada yer alan yorum ve tavsiyeler ise genel niteliktedir. Bu tavsiyeler mali durumunuz ile risk ve getiri tercihlerinize uygun olmayabilir. Bu nedenle, sadece burada yer alan bilgilere dayanarak yatırım kararı verilmesi beklentilerinize uygun sonuçlar doğurmayabilir.